

LABORATOIRE  
PROPOS NATURE



- Apithérapie • Aroma - Phytothérapie • Cosmétique bio •
- Oligothérapie • Énergétique chinoise •

CATALOGUE 2026





Fondé en 1998 par Pascal Leroy, le **Laboratoire Propos'Nature** est **spécialisé dans la formulation et la fabrication de produits de santé et de cosmétiques naturels et Bio.**

Pionnier dans l'importation de Propolis verte Bio et expert en **apithérapie**, le Laboratoire Propos'Nature a élargit son offre au fil des ans en découvrant l'efficacité de **l'oligothérapie et de la phyto-énergétique chinoise** pour équilibrer la santé.

Notre gamme de produits se décline aujourd'hui en 3 marques :

- > **Propos'Nature** pour l'apithérapie, l'aromathérapie et la cosmétique Bio
- > **Bioligo** pour l'oligothérapie
- > **5 Saisons** pour la phyto-énergétique chinoise.

#### DES PRODUITS « MADE IN PROVENCE »

Nous **développons et fabriquons** nos produits **dans notre laboratoire** à la Roque-d'Anthéron, aux pieds du Luberon.

#### DES PRODUITS CERTIFIÉS BIO

Soucieux de proposer des produits de qualité, nous sélectionnons nos matières premières avec soin. Nos produits, ainsi que nos procédés de fabrication, sont labélisés et certifiés Bio par la certification européenne Bureau Veritas (92046 Paris La Défense).

#### DES INGREDIENTS COSMETIQUES NATURELS

Passionnés par l'aromathérapie, l'apithérapie et la phytothérapie, nous avons souhaité mettre au service de votre bien-être et de votre beauté des ingrédients purs, puisés dans la nature. Devenez acteur de votre santé !

## APITHÉRAPIE

Propolis Bio Pure à macher .....	3
Ampoule Bio .....	3
Extraits Bio .....	4
Gélules Bio .....	4
Gommes Bio .....	5
Miels Bio .....	6
Pollen Bio .....	8
Sirops Bio .....	8
Sprays Bio .....	9

## AROMA - PHYTOTHÉRAPIE

Huiles Essentielles Bio.....	12
Aroma'Kit Bio.....	21
Supports pour Huiles essentielles.....	21
Eaux Florales Bio.....	22
Huiles Végétales & Macérâts Bio.....	24
Beurres Végétaux Bio .....	28
Antioxydant .....	28
Extraits de Plante Bio.....	29
Argiles minérales.....	31
Comprimés & Gélules de plantes.....	32
Huiles de Soins Bio.....	34
Rolls-on Bio.....	36
Gamme Mousti'pic Bio .....	37
Gamme Aroma'Net Bio.....	38

## COSMÉTIQUE

Gamme Pur'Immortelle Bio .....	40
Gamme Lov'Aloe Bio .....	43
Gamme Api'Propolis Bio .....	46
Gamme Amou'Roucou Bio .....	48
Gamme Fri'Mousse Bio .....	50
Gamme Folil'Lavande Bio .....	51
Gamme So'Cacao Bio.....	52
Déodorants Bio .....	53
Soins Neutres Bio .....	54

## SOLAIRES

Solaires Bio .....	56
--------------------	----

## BIO - MARINE

Isotonique .....	59
Hypertonique.....	59
Comprimés .....	60

## OLIGOTHÉRAPIE

Bonbons & Sirop du Père Michel.....	62
Préparations d'Oligo-Éléments (POE).....	63
Oligovital : Oligothérapie vétérinaire.....	70

## MÉDECINE CHINOISE

Elixirs Énergétiques Bio.....	72
Moxas.....	73



PARTIE  
APITHÉRAPIE

# PROPOLIS

L'apithérapie est l'usage des propriétés thérapeutiques des 6 trésors de la ruche : Miel, Cire d'abeille, Gelée royale, Pollen, Venin et Propolis. Le Laboratoire Propos'Nature est spécialiste, depuis plus de 25 ans, dans le développement de compléments alimentaires naturels et Bio à base de propolis verte Bio, un actif aux propriétés exceptionnelles.

## QU'EST-CE QUE LA PROPOLIS ?

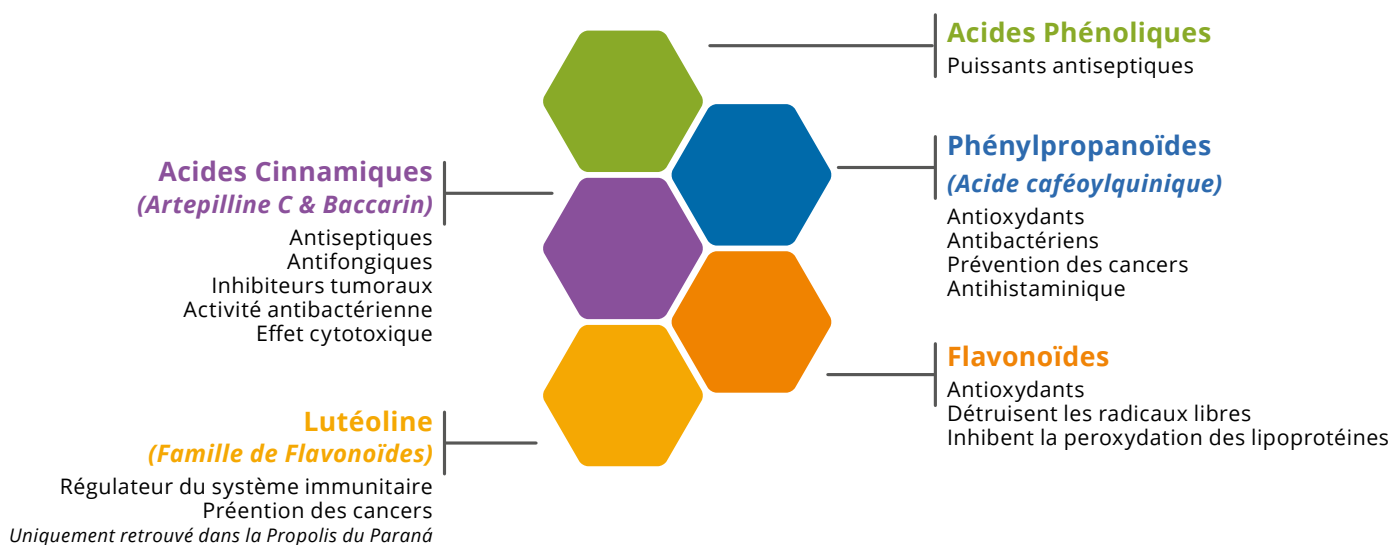
La propolis est une résine protectrice des bourgeons de certains arbres tels que peupliers, marronniers d'Inde, frênes, saules ou bien encore chênes. Cette substance est récoltée par les abeilles qui l'utilisent comme ciment pour protéger la ruche des agressions extérieures.

Cette substance est riche en acides organiques, acides phénoliques, aldéhydes aromatiques, coumarines, flavonoïdes, substances minérales, oligoéléments, et vitamines A - B3.

## QUELLE EST LA DIFFÉRENCE ENTRE LA PROPOLIS BRUNE ET LA PROPOLIS VERTE ?

PROPOLIS VERTE	PROPOLIS BRUNE
Rare	Courante
Originaire uniquement du Brésil	Origine Europe
Provient des champs de romarin ( <i>Baccharis dracunculifolia</i> )	Provient essentiellement des bourgeons de peupliers

## COMPOSITION & BIENFAITS DE LA PROPOLIS



## DANS QUEL CAS CONSEILLER DE LA PROPOLIS ?



### IMMUNITÉ

Fatigue saisonnière  
Maux hivernaux  
(grippe, toux, rhume, sinusite...)  
Accompagnement des  
traitements médicaux lourds



### TROUBLES DIGESTIFS

Diarrhée  
Gastro-entérite



### MAUX BUCCAUX

Aphtes  
Aphonie  
Gorges douloureuses  
Gencives sensibles  
Haleine forte



### PEAUX ABIMÉES

Crevasses  
Peau sèche  
Eczéma  
Champignons



Référence : MACHE10BIOAB

## PROPOLIS PURE À MÂCHER BIO

**Principal actif :** Propolis

**Ingrédient :** Propolis Pure Bio\* à 100%.

*\*Ingrédient issu de l'agriculture biologique. Certifié par FR-BIO-10*

**Conseils d'utilisation :** 2 à 3 morceaux / jour.  
Découpez un morceau et mastiquez lentement.

**Conservation :** A conserver à température ambiante.

**Emballage :** Sachet fraîcheur hermétique en plastique à jeter et étui en carton FSC recyclable.

**Contenance :** 10 g.



IMMUNITÉ  
& FATIGUE



TROUBLES  
DIGESTIFS



MAUX  
BUCCAUX



ENFANT  
+ 6 ANS



SANS  
SUCRE



## AMPOULE BIO



Référence : FORCETONICVERRE

## FORCE TONIQUE BIO

**Principaux actifs :** Guaraná, Ginseng, Miel, Gelée Royale, Pollen, Propolis, Acérola

**Ingrédients :** Extrait aqueux de Guaraná Graine Bio\* (3850 mg), Extrait aqueux de Ginseng Racine Bio\* (3080 mg), Miel de Fleurs Bio\* (3000 mg), Gelée Royale Bio\* (500 mg), Pollen Pelote Bio\* (250 mg), Extrait de Propolis Bio\* (200 mg), Acérola Bio\* (120 mg).

*\*Ingrédients issus de l'Agriculture Biologique. Certifié par FR-BIO-10*

**Conseils d'utilisation :** Bien agiter l'ampoule avant emploi.  
1 ampoule/ jour pure ou mélangée. Cure 1 mois = 3 boîtes.

**Conservation :** Conserver à température ambiante.

**Emballage :** Boîte en carton FSC recyclable et ampoules en verre à jeter.

**Contenance :** 10 ampoules de 10 ml.



IMMUNITÉ  
& FATIGUE



ENFANT  
+ 7 ANS



PRÉSENTOIR  
DISPONIBLE



Référence : GELEEROYVERRE

## GELÉE ROYALE BIO

**Principal actif :** Gelée Royale

**Ingrédient :** Gelée Royale Bio\* : 1 500mg, Sirop d'Agave Bio\* : 1 000mg, Orange Jus Concentré Bio\* : 1 000mg, Eau Déminéralisée : Qsp 10ml.

*\*Ingrédient issu de l'agriculture biologique. Certifié par Ecocert FR BIO-01*

**Conseils d'utilisation :** Bien agiter l'ampoule avant emploi.  
1 ampoule/ jour pure ou mélangée. Cure 1 mois = 3 boîtes.

**Conservation :** Conserver à température ambiante.

**Emballage :** Boîte en carton FSC recyclable et ampoules en verre à jeter.

**Contenance :** 10 ampoules de 10 ml.



IMMUNITÉ  
& FATIGUE



ENFANT  
+ 6 ANS



PRÉSENTOIR  
DISPONIBLE



# EXTRAITS BIO



Référence : SOLUTION20ML

## EXTRAIT DE PROPOLIS VERTE BIO AVEC ALCOOL

**Principal actif :** Propolis

**Ingrédients :** Alcool\*, Eau, Propolis\*.

*\*Ingrédients issus de l'agriculture biologique. Certifié par FR-BIO-10*

**Conseils d'utilisation :**

**Voie interne :** 20 gouttes 3 fois/jour dans du miel ou de l'eau pour gargarisme

**Voie externe :** appliquer directement quelques gouttes sur la zone concernée

**Conservation :** A conserver à température ambiante.

**Emballage :** Flacon en verre ambré et étui en carton FSC recyclable. Capsule compte-goutte à jeter.

**Contenance :** 20 ml.



IMMUNITÉ  
& FATIGUE



MAUX DE  
GORGE



FEMME  
ENCEINTE



+15  
ans  
ENFANT  
+ 15 ANS



SANS  
SUCRE



Référence : SOLUTSAALIM15ML

## EXTRAIT DE PROPOLIS VERTE BIO SANS ALCOOL

**Principal actif :** Propolis

**Ingrédients :** Glycérine végétale\*, Propolis\*.

*\*Ingrédients issus de l'agriculture biologique. Certifié par FR-BIO-10*

**Conseils d'utilisation :**

**Adultes :** 15 gouttes 1 à 3 fois/jour

**Enfants :** 5 à 10 gouttes diluées/jour.

**Conservation :** A conserver à température ambiante.

**Emballage :** Flacon en verre ambré et étui en carton FSC recyclable. Pipette en verre à jeter.

**Contenance :** 15 ml.



IMMUNITÉ  
& FATIGUE



MAUX DE  
GORGE



PEAUX  
ABIMÉES



SANS  
SUCRE



# GÉLULES BIO



Références :  
GELUPROPO60 • GELUPROPO120

## GÉLULES DE PROPOLIS VERTE BIO

**Principal actif :** Propolis dosée à 400 mg pour 4 gélules

**Ingrédients :** Propolis verte Bio\*, Maltodextrine Bio\*, Gélule d'origine végétale.

*\* Ingrédients issus de l'agriculture biologique. Certifié par FR-BIO-10*

**Conseils d'utilisation :** 4 gélules par jour à avaler avec un peu d'eau (avant les repas).  
2 pot de 60 gélules ou 1 pot de 120 gélules = 1 cure d'un mois. Doubler la dose si nécessaire.

**Conservation :** Conserver à température ambiante, à l'abri de l'humidité, de la chaleur et de la lumière. Bien refermer le pot après usage.

**Emballage :** Pot transparent et bouchon en plastique PET recyclable.

**Contenances :** 60 ou 120 gélules.



IMMUNITÉ  
& FATIGUE



TROUBLES  
DIGESTIFS



+7  
ans  
ENFANT  
+ 7 ANS



SANS  
SUCRE





## GOMMES MIEL & PROPOLIS VERTE BIO 2 SAVEURS

**Principaux actifs :** Propolis, Miel, 2 arômes naturels au choix (*Eucalyptus radié, Orange*)

**Ingrédients :** Gomme d'Acacia Bio\*, Sucre de canne Bio\*, Miel Bio\*, Extrait de Propolis Bio\* (4,16% Équivalent Teinture Mère), Arôme Naturel (*Huile essentielle Eucalyptus Bio\* OU Huile essentielle d'Orange Douce Bio\**).

\*Ingrédients issus de l'agriculture biologique. Certifié par FR-BIO-10

**Conseils d'utilisation :** Sucrer 5 à 6 gommes/jour.

**Conservation :** A conserver à température ambiante. Bien refermer après usage.

**Emballage :** Sachet fraîcheur hermétique en plastique à jeter.

**Contenance :** 45 g.



MAUX DE GORGE



DÉGUSTATION PLAISIR



ENFANT + 6 ANS



PRÉSENTOIR DISPONIBLE



**Références :**

GOMEUCAMIEL • GOMORANGEMIEL



## GOMMES PROPOLIS VERTE BIO, EPP & EUCALYPTUS

**Principaux actifs :** Propolis, Extrait de pépins de Pamplemousse, Arôme naturel Eucalyptus radié

**Ingrédients :** Gomme d'Acacia Bio\*, Sirop de Riz Bio\*, Sirop d'Agave Bio\*, Eau, Extrait de Pépins de Pamplemousse Bio\*, Extrait de Propolis Bio\* (4% Équivalent Teinture Mère), Arôme Naturel d'*Huile essentielle Eucalyptus Bio\**.

\*Ingrédients issus de l'agriculture biologique. Certifié par FR-BIO-10

**Conseils d'utilisation :** Sucrer 5 à 6 gommes/jour.

**Conservation :** A conserver à température ambiante. Bien refermer après usage.

**Emballage :** Sachet fraîcheur hermétique en plastique à jeter et étui en carton FSC recyclable.

**Contenance :** 45 g.



IMMUNITÉ & FATIGUE



MAUX DE GORGE



DÉGUSTATION PLAISIR



ENFANT + 6 ANS



PRÉSENTOIR DISPONIBLE



Référence : GOMEUCASS



## GOMMES PROPOLIS VERTE OLIGOÉLÉMENTS/PIN

**Principaux actifs :** Propolis, Oligoéléments (*Cuivre, Manganèse, Magnésium, Zinc*), Pin

**Ingrédients :** Sirop de Maltitol, Gomme d'Acacia, Eau, Oligoéléments (*Cuivre, Manganèse, Magnésium, Zinc*), Extrait de Propolis (4% Équivalent Teinture Mère), Arôme Naturel Huile essentielle de Pin (*Pinus Sylvestris*).

**Conseils d'utilisation :** Sucrer 5 à 6 gommes/jour.

**Conservation :** A conserver à température ambiante. Bien refermer après usage.

**Emballage :** Sachet fraîcheur hermétique en plastique à jeter et étui en carton FSC recyclable.

**Contenance :** 45 g.



MAUX DE GORGE



DÉGUSTATION PLAISIR



ENFANT + 6 ANS



SANS SUCRE



PRÉSENTOIR DISPONIBLE

Référence : GOMPINSS



Référence : MIELEUCA250G

## MIEL D'EUCALYPTUS BIO

**Principal actif :** Miel d'Eucalyptus

**Ingrédient :** 100% Miel d'Eucalyptus\*.

\* Ingrédients issus de l'agriculture biologique. Certifié par FR-BIO-10

**Conseils d'utilisation :** En association à des infusions, tisanes, pour sucrer vos yaourts, vos boissons chaudes.

**Conservation :** A conserver à température ambiante.

**Emballage :** Pot en plastique sans bisphenol ni phtalates à jeter.

**Contenance :** 250 g.



MAUX DE GORGE



DÉGUSTATION PLAISIR



TOUTE LA FAMILLE



## MIEL DE TILLEUL BIO

**Principal actif :** Miel de Tilleul.

**Ingrédient :** 100% Miel de Tilleul\*.

\* Ingrédients issus de l'agriculture biologique. Certifié par FR-BIO-10

**Conseils d'utilisation :** En association à des infusions, tisanes, pour sucrer vos yaourts, vos boissons chaudes.

**Conservation :** A conserver à température ambiante.

**Emballage :** Pot en plastique sans bisphenol ni phtalates à jeter.

**Contenance :** 250 g.



MAUX DE GORGE



DÉGUSTATION PLAISIR



TOUTE LA FAMILLE



FEMME ENCEINTE



SANS GLUTEN



Référence : MIETILLEUL250G

## IMMUNITÉ

### MIEL & PROPOLIS BIO

**Principaux actifs :** Miel, Propolis, Échinacée, Huiles essentielles de Citron et de Thym Bio

**Ingrédients :** Miel\*, Extrait de propolis\*, Extrait d'échinacée\*, Huile essentielle de Thym\*, Huile essentielle de Citron\*

\* Ingrédients issus de l'agriculture biologique. Certifié par FR-BIO-10

**Conseils d'utilisation :** 1 cuillère à café par jour, sur une tartine ou dans une boisson chaude.

**Conservation :** A conserver à température ambiante.

**Emballage :** Pot en verre à recycler.

**Contenance :** 125 g.



IMMUNITÉ & FATIGUE



MAUX DE GORGE



DÉGUSTATION PLAISIR



FEMME ENCEINTE



ENFANT + 12 ANS



Référence : MELANGEIMMUNITÉ



## SOMMEIL

### MIEL TILLEUL & PASSIFLORE BIO

**Principaux actifs :** Miel, 5% d'extrait glycéринé de passiflore BIO, Huiles essentielles de lavande vraie, mandarine rouge et orange douce BIO

**Ingrédients :** Miel de Tilleul\*, Extrait glycéринé de Passiflore\*, huile essentielle de Lavande vraie\*, Huile essentielle de Mandarine rouge\*, Huile essentielle d'Orange douce\*  
\*Ingrédients issus de l'agriculture biologique. Certifié par FR-BIO-10

**Conseils d'utilisation :** 1 cuillère à café par jour, sur une tartine ou dans une boisson chaude.

**Conservation :** A conserver à température ambiante.

**Emballage :** Pot en verre à recycler.

**Contenance :** 120 g.



SOMMEIL



DÉGUSTATION  
PLAISIR



FEMME  
ENCEINTE



ENFANT  
+ 12 ANS



Référence : MELANGESOMMEIL



## VITALITÉ

### MIEL & POLLEN BIO

**Principaux actifs :** Miel, Pollen, Huiles essentielles de Citron et de Gingembre Bio

**Ingrédients :** Miel\*, Pollen\*, huile essentielle de Citron\*, Huile essentielle de Gingembre\*  
\*Ingrédients issus de l'agriculture biologique. Certifié par FR-BIO-10

**Conseils d'utilisation :** 1 cuillère à café par jour, sur une tartine ou dans une boisson chaude.

**Conservation :** A conserver à température ambiante.

**Emballage :** Pot en verre à recycler.

**Contenance :** 120 g.



BOOSTEUR  
D'ÉNERGIE



DÉGUSTATION  
PLAISIR



FEMME  
ENCEINTE



ENFANT  
+ 12 ANS



Référence : MELANGEVITALITE

# POLLEN BIO



## POLLEN DE FLEUR BIO

### ESSENTIELLEMENT DE CISTE • EN PELOTES

**Principal actif :** Pollen en pelote

**Ingrédient :** 100% Pollen\* pur provenant essentiellement de fleurs de Ciste.  
\*Ingrédients issus de l'agriculture biologique. Certifié par FR-BIO-10

**Conseils d'utilisation :**

1 à 2 cuillères à café par jour, soit entre 5 et 10 g. À consommer de préférence le matin. Peut être dilué dans l'eau, un jus de fruit ou un yaourt.

**Conservation :** A conserver à température ambiante.

**Emballage :** Sachet Kraft.

**Contenance :** 200 g.



STIMULE LES DÉFENSES NATURELLES  
& AMÉLIORE LA VITALITÉ & L'ÉNERGIE



FAVORISE LE CONFORT  
GASTRO-INTESTINAL



DÉGUSTATION  
PLAISIR



Référence : POLLEN200



Référence : SIROPPOPO200

## SIROP À LA PROPOLIS VERTE BIO

**Principaux actifs :** Propolis, Miel, Huiles essentielles de Citron, Orange et Pin

**Ingrédients :** Miel\*, Eau, Extrait de Propolis\*, Sirop d'Agave\*, Epaisissant Gomme Xanthane (E415), Huile Essentielle de Pin Sylvestre (*Pinus sylvestris oil*)\*, Huile Essentielle de Citron (*Citrus limonum oil*)\*, Huile Essentielle d'Orange Douce (*Citrus sinensis oil*)\*.

\*Ingrédients issus de l'agriculture biologique. Certifié par FR-BIO-10

**Conseils d'utilisation :**

Renouveler plusieurs fois par jour si nécessaire. Bien agiter avant emploi.

**Adultes :** 1 à 2 cuillères à café/jour • **Enfants :** 1 cuillère à café/jour.

**Conservation :** A conserver à température ambiante.

**Emballage :** Flacon en verre ambré et étui en carton FSC recyclable.

**Contenance :** 200ml



IMMUNITÉ  
& FATIGUE



MAUX DE  
GORGE



ENFANT  
+ 3 ANS



## SIROP GORGE ADULTE

POLLEN, MIEL, PROPOLIS & GUIMAUVE BIO

**Principaux actifs :** Miel, Pollen, Propolis, Guimauve, Citron et Huile essentielle de Ravintsara

**Ingrédients :** Miel\*, Sirop d'agave\*, Jus de citron\*, Pollen<sup>(2)</sup>\*, Extrait hydroalcoolique de Propolis\*, Extrait hydroglycériné de racine de Guimauve (*Althaea officinalis*)<sup>(1)</sup>\*, huile essentielle de Ravintsara (*Cinnamomum Camphora L.*)\*.

\*Ingrédients issus de l'agriculture biologique. Certifié par FR-BIO-10

**Conseils d'utilisation :**

Bien agiter avant emploi. 1 à 3 cuillères à café/jour

**Conservation :** A conserver à température ambiante.

**Emballage :** Flacon en plastique ambré.

**Contenance :** 150 ml.



ADOUCE  
LA GORGE<sup>(1)</sup>



AMÉLIORE LES DÉFENSES  
NATURELLES <sup>(2)</sup>



FEMME  
ENCEINTE



ENFANT  
+ 6 ANS



Référence : SIROPGORGE150

## SIROP GORGE ENFANT

MIEL, PROPOLIS & GUIMAUVE BIO

**Principaux actifs :** Miel, Propolis, Guimauve & Citron

**Ingrédients :** Miel\*, Sirop d'agave\*, Jus de citron\*, Extrait glycérolé de Propolis\*, Extrait hydroglycériné de racine de Guimauve (*Althaea officinalis*)<sup>(1)</sup>\*,

\*Ingrédients issus de l'agriculture biologique. Certifié par FR-BIO-10

**Conseils d'utilisation :**

Bien agiter avant emploi. 1 à 3 cuillères à café/jour

**Conservation :** A conserver à température ambiante.

**Emballage :** Flacon en plastique ambré.

**Contenance :** 150 ml.



ADOUCE  
LA GORGE<sup>(1)</sup>



FEMME  
ENCEINTE



ENFANT  
+ 2 ANS



Référence : SIROPGORGEENF150



Référence : SPRAYPROPOL15

## SPRAY BUCCAL À LA PROPOLIS VERTE BIO

**Principal actif :** Propolis

**Ingrédients :** Alcool\*, Eau, Propolis\*.

*\*Ingrédients issus de l'agriculture biologique. Certifié par FR-BIO-10*

**Conseils d'utilisation :** 2 à 3 pulvérisations dans la bouche. Renouveler plusieurs fois par jour si nécessaire. Agiter avant emploi.

**Conservation :** A conserver à température ambiante.

**Emballage :** Flacon en verre ambré et étui en carton FSC recyclables. Pompe spray à jeter.

**Contenance :** 15 ml.



MAUX BUCCAUX

MAUX DE GORGE



ENFANT + 15 ANS



SANS SUCRE



FEMME ENCEINTE



Référence : SPRAYMM20ML

## SPRAY BUCCAL À LA PROPOLIS, MIEL & MENTHE BIO

**Principaux actifs :** Propolis, Miel, Huile essentielle de Menthe Poivrée

**Ingrédients :** Eau, Miel\*, Propolis\* (5,10% Équivalent Teinture Mère), Extrait de pépins de pamplemousse (*Citrus paradisi macfad*)\*, Huile Essentielle de Menthe poivrée (*Mentha Piperita Oil*)\*, Carraghénane.

*\*Ingrédients issus de l'agriculture biologique. Certifié par FR-BIO-10*

**Conseils d'utilisation :** 2 à 3 pulvérisations dans la bouche. Renouveler plusieurs fois par jour si nécessaire. Agiter avant emploi.

**Conservation :** A conserver à température ambiante.

**Emballage :** Flacon en verre ambré et étui en carton FSC recyclables. Pompe spray à jeter.

**Contenance :** 20 ml.



MAUX BUCCAUX

MAUX DE GORGE



ENFANT + 6 ANS



Référence : SPRAYEPP20ML

## SPRAY BUCCAL À LA PROPOLIS, MIEL & EXTRAIT DE PÉPINS DE PAMPLEMOUSSE BIO

**Principaux actifs :** Propolis, Miel, Extrait de Pépins de Pamplemousse, Huile essentielle d'Orange douce

**Ingrédients :** Eau, Miel\*, Extrait de Pépins de Pamplemousse (*Citrus paradisi macfad*)\*, Propolis\* (5,10% Équivalent Teinture Mère), Huile Essentielle d'Orange douce (*Citrus sinensis*)\*, Épaississant Carraghénane.

*\*Ingrédients issus de l'agriculture biologique. Certifié par FR-BIO-10*

**Conseils d'utilisation :** 2 à 3 pulvérisations dans la bouche. Renouveler plusieurs fois par jour si nécessaire. Agiter avant emploi.

**Conservation :** A conserver à température ambiante.

**Emballage :** Flacon en verre ambré et étui en carton FSC recyclables. Pompe spray à jeter.

**Contenance :** 20 ml.



IMMUNITÉ & FATIGUE

MAUX DE GORGE

MAUX BUCCAUX



ENFANT + 6 ANS





Référence : SPRAYECHIPROPOLI15

## SPRAY BUCCAL À LA PROPOLIS VERTE, MIEL & ÉCHINACÉE BIO

**Principaux actifs :** Propolis verte, Miel, Echinacée

**Ingrédients :** Extrait hydroalcoolique Propolis\*, Miel\*, Extrait hydroalcoolique d'Echinacée\*  
\* Ingrédients issus de l'agriculture biologique. Certifié par FR-BIO-10.

**Conseils d'utilisation :** 2 à 6 pulvérisations dans la bouche. Renouveler plusieurs fois par jour si nécessaire. Agiter avant emploi. Eviter le contact avec les yeux.

**Conservation :** A conserver à température ambiante.

**Emballage :** Flacon en verre ambré et étui en carton FSC recyclables. Pompe spray à jeter.

**Contenance :** 15 ml.



IMMUNITÉ & FATIGUE



MAUX DE GORGE



MAUX BUCCAUX



ENFANT + 15 ANS



Référence : NASALLAV15ML

## SPRAY NASAL NETTOYANT À LA PROPOLIS VERTE & HYDROLAT DE LAVANDE BIO

**Principaux actifs :** Propolis, Hydrolat de lavande

**Ingrédients :** Lavandula Angustifolia water\*, Aqua, Propolis extract\*, Potassium Sorbate, Alcohol, Linalol.

\* Ingrédients issus de l'agriculture biologique. Certifié par FR-BIO-10.

**Conseils d'utilisation :** 3 à 4 pulvérisations dans le nez. Renouveler plusieurs fois par jour si nécessaire. Agiter avant emploi.

**Conservation :** A conserver à température ambiante.

**Emballage :** Flacon en verre ambré et étui en carton FSC recyclables. Pompe spray nasal à jeter.

**Contenance :** 15 ml.



SPHERE ORL



ENFANT + 3 ANS



DISPOSITIF MÉDICAL



Référence : HUILECALMANTENF

## SPRAY • HUILE DE SOIN CALMANTE BIO PROPOLIS VERTE, LAVANDE VRAIE & ASPIC

**Principaux actifs :** Propolis verte, huiles essentielles de Lavande vraie et aspic, Cire d'abeille.

**Ingrédients :** Sesamum indicum seed oil\*, Propolis extract, Cera alba\*, Lavandula angustifolia oil\*, Lavandula latifolia herb oil\*, Linalool, Limonene, Geraniol, Coumarin.

100% des ingrédients sont d'origine naturelle dont 95,4% sont \*issus de l'agriculture biologique.

**Conseils d'utilisation :** Appliquer le produit à l'aide du spray sur la zone du corps à traiter (directement sur la peau) et renouveler aussi souvent que nécessaire.

**Conservation :** Conserver à température ambiante, 18 mois après ouverture.

**Emballage :** Flacon en verre ambré et étui en carton FSC recyclables et pompe spray à jeter.

**Contenance :** 15 ml.



DÉMANGEAISONS



TOUTE LA FAMILLE



COSMOS ORGANIC



PARTIE  
AROMA - PHYTOTHÉRAPIE

# HUILES ESSENTIELLES BIO

## RETROUVEZ LES PROPRIÉTÉS PRINCIPALES DE CHAQUE HUILE ESSENTIELLE

**Conseils d'utilisation :** Toujours utiliser l'huile essentielle diluée dans une huile végétale ou dans un autre support adapté. Respectez les dosages conseillés. Consultez un médecin pour toute indication thérapeutique ou toute utilisation par voie orale. Toujours faire un test d'application de votre préparation dans le pli du coude 24h avant utilisation externe. • **Emballage :** Flacon en verre ambré recyclable avec capsule compte-goutte à jeter. • **Conservation (DDM) :** 24 mois après ouverture. Conserver à l'abri de l'air, de la chaleur et de la lumière.

		PEAUX / CHEVEUX						BIEN-ÊTRE		DOULEURS			DÉTOX		DÉFENSE		INSECTICIDE
		GRASSES & À PROBLÈMES	SÈCHES & SENSIBLES	TERNES	MATURES	ANTI-CHUTES & PELLICULES	TRANSPIRATION	STRESS, FATIGUE & SOMMEIL	TONUS & ÉQUILIBRE APHRODISIAQUE	MUSCLES & ARTICULATIONS	BLEUS, COUPS & BOSSES	MAUX DU QUOTIDIEN MAL DES TRANSPORTS	MINCEUR & CIRCULATION	DIGESTION	DÉFENSES NATURELLES CONFORT RESPIRATOIRE	DÉSINFECTION	ANTI-MOUSTIQUE, INSECTES & POUX
Basilic exotique							●				●		●				
Bergamote	☀️⚠️	●					●						●				
Cade		●		●													●
Camomille romaine			●				●										
Cannelle	⚠️							●								●	
Cardamome								●					●				
Cèdre	⚠️						●					●		●			
Ciste	⚠️				●									●			
Citron	☀️	●		●								●	●	●	●		
Citronnelle										●					●		●
Coriandre					●		●					●					
Cyprès						●						●			●		
Encens	⚠️						●								●		
Epinette	⚠️	●					●								●		
Estragon	⚠️									●			●				
Euca citronné										●							●
Euca globulus	⚠️									●	●				●		●
Euca radié		●													●		●
Fenouil										●			●				
Gaulthérie										●			●				
Genévrier							●			●			●				
Géranium		●			●											●	
Gingembre					●				●				●				
Girofle	⚠️															●	●
Hélichryse		●			●					●							
Katrafay	⚠️						●	●									●
Laurier	⚠️	●													●	●	
Lavande aspic		●					●										
Lavande vraie		●	●				●										●
Lavandin grosso							●			●							
Lavandin super							●			●							●
Mandarine	☀️		●				●					●	●	●			
Marjolaine	⚠️						●			●					●		
Menthe champs	⚠️	●						●									
Menthe poivrée	⚠️									●			●				
Myrte												●		●	●	●	
Niaouli		●										●		●	●	●	
Noix muscade								●	●			●					
Orange	☀️				●		●										
Origan	⚠️							●							●	●	
Palmarosa		●						●							●	●	

# HUILES ESSENTIELLES BIO

		PEAUX / CHEVEUX						BIEN-ÊTRE		DOULEURS			DÉTOX		DÉFENSE		INSECTICIDE
		GRASSES & À PROBLÈMES	SÈCHES & SENSIBLES	TERNES	MATURES	ANTI-CHUTES & PELLICULES	TRANSPIRATION	STRESS, FATIGUE & SOMMEIL	TONUS & ÉQUILIBRE APHRODISIAQUE	MUSCLES & ARTICULATIONS	BLEUS, COUPS & BOSSES	MAUX DU QUOTIDIEN MAL DES TRANSPORTS	MINCEUR & CIRCULATION	DIGESTION	DÉFENSES NATURELLES CONFORT RESPIRATOIRE	DÉSINFECTION	ANTI-MOUSTIQUE, INSECTES & POUX
Pamplemousse blanc	☀️	●				●						●	●				
Patchouli		●				●						●					
Petit grain		●			●		●										
Pin sylvestre										●						●	
Pruche							●										
Ravintsara										●		●		●			
Romarin camphre	⚠️									●		●					
Romarin cinéole					●		●									●	
Romarin verbénone		●										●		●			
Saro										●				●	●		
Sarriette	⚠️									●				●	●		
Sauge sclarée		●			●	●				●							
Tea tree		●												●	●		
Thym linalol		●								●				●	●		
Thym thymol	⚠️						●	●						●	●		
Verveine		●					●										
Ylang ylang				●	●					●							

☀️ Huile essentielle photosensibilisante. Ne pas s'exposer au soleil pendant les 24h suivant son application.

⚠️ Huile essentielle très puissante pouvant être irritante pour la peau (à utiliser fortement diluée dans une huile végétale). Suivre recommandation et dosage sur notre site internet ou auprès de votre médecin traitant.



## Basilic exotique bio

*Ocimum basilicum L.*

Feuilles et sommités fleuries - 10 ml



**HEBBD - Usage interne / externe**

- > Favorise la digestion.
- > Tonifiante, positivante, purifiante.
- > Stimulante et régulatrice du système nerveux.
- > Apaise les douleurs (*spasmes, maux de tête, maux de ventre, crampes, contractions musculaires et rhumatismes*).
- > Employée pour lutter contre le stress et la fatigue.

**Référence :** HEBASILICEX10



## Bergamote bio

*Citrus aurantium ssp. bergamia*

Zestes - 10 ml



**HEBBD - Usage interne / externe**

- > Purifiante et raffermissante.
- > Aide à lutter contre le relâchement cutané, les vergetures et la peau d'orange.
- > Alliée des peaux grasses à problèmes et des cheveux gras.
- > Équilibrante et revivifiante.
- > Apaisante et sédative, elle régule l'appétit.

**Référence :** HEBERGAMOT10



## Cade bio

*Juniperus oxycedrus L.*

Rameaux - 10 ml



**HEBBD - Usage interne / externe**

- > Réputée pour le soin des cheveux car elle apporte brillance, force et vitalité à la chevelure.
- > Purifiante et cicatrisante.
- > S'utilise dans le soin des affections de la peau (*dermatoses*) ainsi que dans les soins dentaires.
- > Connue pour repousser les insectes et les mites.

**Référence :** HECADEBOIS10



## Camomille romaine bio

*Anthemis nobilis L.*

Sommités fleuries - 2,5 ml



**HEBBD - Usage interne / externe**

- > Efficace dans les soins des peaux sensibles et irrités ainsi que les peaux à problèmes.
- > Ses vertus anti-inflammatoires apaisent en cas de démangeaisons cutanées.
- > Calmante du système nerveux, elle permet de lutter contre le stress et les insomnies.

**Référence :** HECAMOMILROM2.5



### Cannelle de Ceylan bio

*Cinnamomum zeylanicum L.*

Feuilles - 10 ml



**HEBBD - Usage interne / externe**

- > Purifiante (*antibactérienne, antifongique*), antivirale, anti-infectieuse
- > Tonifiante, donne un coup de fouet au corps, redonne optimisme à l'esprit et stimule les sens.
- > Elimine les mauvaises odeurs (*très puissante sur le plan olfactif*).
- > Aphrodisiaque.

**Référence :** HECANNELCEY10



### Cardamome bio

*Elettaria cardamomum*

Graines - 5 ml



**HEBBD - Usage interne / externe**

- > Tonifiante, stimulante et revigorante.
- > Agit sur les nerfs et les énergies subtiles.
- > Réchauffe et élève le moral, inspire courage et fermeté d'âme.
- > Réputée pour être un puissant aphrodisiaque.
- > Digestive, carminative efficace.

**Référence :** HECARDAMOM5ML



### Cèdre de l'Atlas bio

*Cedrus atlantica*

Bois - 10 ml



**HEBBD - Usage interne / externe**

- > Antiséborrhéique, antiseptique et astringente.
- > Aide au déstockage des graisses, favorise le drainage et atténue l'aspect peau d'orange.
- > Fortifiante, purifiante et épanouissante.
- > Atténue les peurs et donne du courage. Une réelle invitation à la méditation.
- > Antifongique et antivirale.

**Référence :** HECEDREATL10



### Ciste bio

*Cistus ladaniferus L.*

Rameaux et feuilles - 5 ml



**HEBBD - Usage interne / externe**

- > Réputée pour stopper les petits saignements.
- > Indiquée pour les problèmes de peaux, anti-rides.
- > Soutient les défenses naturelles.
- > Participe à l'équilibre du système nerveux.
- > Antivirale, anti-infectieuse et anti-bactérienne.

**Référence :** HECISTES5



### Citron bio

*Citrus limon*

Zestes - 10 ml - 30 ml



**HEBBD - Usage interne / externe**

- > Purifiante, astringente, détoxifiante, tonifiante.
- > Donne de l'éclat, illumine le teint, éclaircit les taches de rousseur.
- > Aide à lutter contre les problèmes de jambes lourdes et de peau d'orange.
- > Son odeur fraîche et agréable d'agrumes assainit l'air.

**Référence :** HECITRONZES10



### Citronnelle de Java bio

*Cymbopogon winterianus Jowitt*

Parties aériennes - 10 ml



**HEBBD - Usage interne / externe**

- > Purifiante (*antibactérien, antifongique, antiseptique*).
- > Répulsive de moustiques et autres insectes.
- > Anti-inflammatoire, apaise les douleurs musculaires et articulaires.
- > Assainit l'air ambiant (*microbes et pollution comme le tabac, les mauvaises odeurs*).

**Référence :** HECITRONNEL10



### Coriandre bio

*Coriandrum sativum L.*

Graines - 10 ml



**HEBBD - Usage interne / externe**

- > Tonifiante, antibactérienne et antioxydante.
- > Utilisée dans les soins pour peaux matures et soins dynamisants.
- > Stimulante générale, aide à lutter contre les fatigues passagères, stimule la mémoire et la libido.
- > Favorise la digestion, conseillée en cas de troubles digestifs.

**Référence :** HECORIANDRE10



### Cyprès vert bio

*Cupressus sempervirens L.*

Feuilles et Branches - 10 ml



**HEBBD - Usage interne / externe**

- > Purifiante, antibactérienne.
- > Tonique, idéale pour atténuer la peau d'orange, les varices, couperose et jambes lourdes.
- > Aide à lutter contre la fatigue.
- > Régule les excès de transpiration.
- > Fraîche et citronnée, aide à la méditation et à éclaircir les idées.

**Référence :** HECYPRES10



## Encens bio

*Boswellia carterii* Birdur  
Résines - 5 ml



**HEBBD - Usage interne / externe**

- > Idéale pour accompagner la méditation, la sophrologie, le travail sur soi.
- > Apaise les angoisses, les tensions et dépressions.
- > Bon «support» pour retrouver calme et sérénité.
- > Bienfaits respiratoires, stimule les défenses naturelles.

Référence : HEENCENS5



## Epinette noire bio

*Picea mariana*  
Aiguilles et Rameaux - 10 ml



**HEBBD - Usage interne / externe**

- > Anti-infectieuse, anti-mycosique, anti-parasite, antiseptique.
- > Idéale pour lutter contre la fatigue physique, le manque d'énergie, l'épuisement, le coup de pompe.
- > Tonique générale, elle est positivante.
- > Purifiante, elle est idéale pour les peaux à problèmes.

Référence : HEEPINETTENOIRE10



## Estragon bio

*Artemisia dracunculus* L.  
Parties aériennes - 5 ml



**HEBBD - Usage interne / externe**

- > Aide à la digestion.
- > Apaise les angoisses, les tensions et dépressions.
- > Douleurs prémenstruelles, dysménorrhées (règles douloureuses).
- > Idéale pour lutter contre les crampes et contractions musculaires.
- > Action particulière contre le hoquet.

Référence : HEESTRAGON5



## Eucalyptus citronné bio

*Eucalyptus citriodora*  
Feuilles - 10 ml



**HEBBD - Usage interne / externe**

- > Idéale pour les massages musculaires et articulaires.
- > Calme les douleurs et réduit les inflammations en tout genre.
- > Apaisante puissante, elle favorise le sommeil.
- > Efficace contre les irritations cutanées (démangeaisons).
- > Repousse les moustiques.

Référence : HEEUCACITRO10



## Eucalyptus globulus bio

*Eucalyptus globulus*  
Rameaux et Feuilles - 10 ml



**HEBBD - Usage interne / externe**

- > Libère les voies respiratoires.
- > Antibactérienne, antifongique et antivirale.
- > Favorise le confort musculaire et articulaire.
- > Réputée pour ses propriétés apaisantes sur les petits bobos du quotidien.
- > Rafraîchit et purifie l'air ambiant.

Référence : HEEUCAGLOB10



## Eucalyptus radié bio

*Eucalyptus radiata*  
Feuilles - 10 ml



**HEBBD - Usage interne / externe**

- > Favorise le confort et l'hygiène des voies respiratoires (décongestionnant nasal).
- > Antibactérienne et antivirale, elle stimule et renforce les défenses naturelles.
- > Purifiante et rafraîchissante, utilisée dans les produits d'hygiène et pour les peaux à problèmes.
- > Éloigne les insectes.

Référence : HEEUCARADIE10



## Fenouil bio

*Foeniculum vulgare*  
Graines - 10 ml



**HEBBD - Usage interne / externe**

- > Régule les cycles menstruels.
- > Antispasmodique, anti-douleur.
- > Anticellulite.
- > Lutte contre les troubles digestifs.
- > Soulage les douleurs musculaires.

Référence : HEFENOUIL10



## Gaulthérie odorante bio

*Gaultheria fragrantissima*  
Feuilles - 10 ml



**HEBBD - Usage interne / externe**

- > Anti-inflammatoire, anti-douleur. L'«aspirine naturelle» de cette plante est fortement recherchée dans les huiles de massage afin de favoriser le confort musculaire et articulaire.
- > Apaise les maux de tête.
- > Chauffe localement.

Référence : HEGAULTHERFRA10



### Genévrier bio

*Juniperus communis L.*

Baies - 10 ml



**HEBBD - Usage interne / externe**

- > Anti-inflammatoire, favorise le confort articulaire (*rhumatisme*).
- > Tonifiante, c'est un excellent stimulant circulatoire.
- > Idéale pour améliorer les problèmes de peau d'orange et de jambes lourdes.
- > Aide à la méditation (*relaxation, anti-stress*), redonne confiance, énergie et courage.

**Référence :** HEGENEVCOM10



### Géranium rosat bio

*Pelargonium asperum*

Sommités fleuries - 10 ml



**HEBBD - Usage interne / externe**

- > Huile essentielle de la beauté et de la jeunesse.
- > Purifiante et cicatrisante pour tous les troubles cutanés, idéale pour assainir les peaux grasses et les boutons.
- > Raffermit la peau, aide à lutter contre les rides et ridules, les taches de vieillesse et le relâchement cutané.
- > Antifongique puissante (*mycoses*).

**Référence :** HEGERANROSA10



### Gingembre bio

*Zingiber officinalis*

Racines - 5 ml



**HEBBD - Usage interne / externe**

- > Stimulante et tonifiante, favorise la remise en forme physique ou mentale.
- > Véritable aphrodisiaque, réveille les sens masculins et féminins.
- > Tonique capillaire, aide à lutter contre la chute des cheveux et stimule leur pousse.
- > Tonique du système digestif.

**Référence :** HEGINGEMBR5ML



### Girofle (clou) bio

*Eugenia caryophyllus*

Clous - 10 ml



**HEBBD - Usage interne / externe**

- > Purifiante, antiseptique, antibactérienne à large spectre, antifongique.
- > Anti-inflammatoire, apaise les douleurs dentaires.
- > Favorise l'haleine fraîche.
- > Stimulante, tonifie le corps et l'esprit.
- > Répulsif insectes (*moustiques, mites*).

**Référence :** HECLOUGIRO10



### Hélichryse italienne bio de Provence ou UE

*Helichrysum italicum*

Sommités fleuries - 2,5 ml - 5 ml



**HEBBD - Usage interne / externe**

- > Régularise les troubles cutanés.
- > Purifie et régénère les peaux fragilisées.
- > Apaise les coups, bleus et bosses.
- > Réchauffe et ouvre les émotions refoulées.
- > Raffermit la peau, lutte contre les effets du temps et le relâchement cutané.

**Référence :** HEHELICHRYIT2.5 • HEHELICHRYIT5ML • HEHELICHRYUE5ML



### Katrafay bio

*Cedrelopsis grevei*

Écorces - 10 ml



**HEBBD - Usage externe**

- > Fortifiante, stimulante physique et intellectuel.
- > Indiquée en cas de fatigue, surmenage ou stress.
- > Calmante et anti-inflammatoire, elle apaise les douleurs musculaires, maux de dos, maux de tête.
- > Réputée pour le soin des peaux à problèmes.
- > Repousse les insectes indésirables.

**Référence :** HEKATRAFAY10



### Laurier noble bio

*Laurus nobilis L.*

Feuilles - 10 ml



**HEBBD - Usage interne / externe**

- > Antibactérienne, antivirale et fongicide.
- > Soutient les défenses naturelles, facilite la digestion.
- > Réputée pour le confort bucco-dentaire ainsi que les problèmes de peau (*inflammations buccales et cutanées*).
- > Donne du tonus, aide à combattre la fatigue et participe à l'équilibre du système nerveux.

**Référence :** HELAURIERNOB10



### Lavande aspic bio

*Lavandula latifolia Medikus*

Sommités fleuries - 10 ml



**HEBBD - Usage interne / externe**

- > Apaisante, cicatrisante.
- > Relaxante, elle aide à stabiliser ses émotions.
- > Facilite la méditation (*ouverture d'esprit*), le confort et la détente musculaire.
- > Efficace pour les peaux à problèmes.
- > Huile d'urgence du quotidien (*piqûres, coups de soleil, irritations, brûlures...*).

**Référence :** HELAVANDASP10



## Lavande vraie bio

*Lavandula augustifolia*

Sommités fleuries - 10 ml - 30 ml



**HEBBD - Usage interne / externe**

- > Calmante, relaxante et régénérante.
- > Repousse les insectes (*mites*), chasse les poux et apaise les piqûres et démangeaisons.
- > Assainit l'air ambiant, facilite la méditation et le sommeil.
- > Idéale pour le soin des peaux grasses, à problèmes et sensibles.

**Référence :** HELAVANDVRA10



## Lavandin grosso bio

*Lavandula hybrida*

Sommités fleuries - 10 ml - 30 ml



**HEBBD - Usage interne / externe**

- > Soulage le stress, les angoisses et l'insomnie.
- > Apaise les troubles du sommeil, la nervosité et les états dépressifs.
- > Anti-inflammatoire.
- > Idéale pour apaiser les crampes et courbatures ainsi que les maux de tête.
- > Purifie l'air ambiant.

**Références :** HELAVANDINGROS10 • HELAVANDINGROS30



## Lavandin super bio

*Lavandula hybrida*

Sommités fleuries - 10 ml



**HEBBD - Usage interne / externe**

- > Confort musculaire des sportifs.
- > Apaise, relaxe et procure une sensation de bien-être.
- > Favorise un sommeil paisible et réparateur.
- > Apaise les crampes et courbatures mais aussi les maux de tête.
- > Réputée pour lutter contre les poux et purifier l'air ambiant.

**Référence :** HELAVANDIN10



## Mandarine rouge bio



*Citrus reticulata*

Zestes - 10 ml



**HEBBD - Usage interne / externe**

- > Action relaxante, apaise l'esprit, reconforte et facilite le sommeil.
- > Lutte contre la peau d'orange et les vergetures.
- > Tonique digestive et solution contre le mal des transports.
- > Utilisée pour les peaux sèches.

**Référence :** HEMANDARROUG10



## Marjolaine à coquilles bio



*Origanum majorana L.*

Sommités fleuries - 10 ml



**HEBBD - Usage interne / externe**

- > Atténue la douleur sur tous les plans.
- > Apaise les troubles d'origine nerveuse.
- > Favorise l'endormissement et améliore la qualité du sommeil.
- > Utile contre les problèmes respiratoires.
- > Soulage les digestions difficiles
- > Apaise les douleurs musculaires et articulaires.
- > Efficace dans le traitement des mycoses.

**Référence :** HEMARJOLAINECOQ10



## Menthe des champs bio



*Mentha arvensis L.*

Feuilles - 10 ml



**HEBBD - Usage interne / externe**

- > Réputée pour apaiser les articulations.
- > Utilisée pour les problèmes de peaux.
- > Idéale en diffusion pour les nausées et les maux de tête.
- > Tonique et stimulante nerveuse, elle rafraîchit le corps et l'esprit.

**Référence :** HEMENTHCHAMP10



## Menthe poivrée bio



*Mentha piperita L.*

Plantes entière - 10 ml



**HEBBD - Usage interne / externe**

- > Purifiante, stimulante et rafraîchissante.
- > Apaise les démangeaisons, petits coups et bleus.
- > Améliore l'haleine, lutte contre la transpiration excessive.
- > Redonne vitalité et énergie.
- > Apaise les nausées et les maux de tête.

**Référence :** HEMENTHPOIVR10



## Muscade bio

*Myristica fragrans*

Noix - 10 ml



**HEBBD - Usage interne / externe**

- > Euphorisante, reconfortante, stimulante, elle inspire créativité et imagination.
- > Favorise le confort musculaire et articulaire.
- > Antalgique, elle combat la douleur.
- > Stimulante digestive, elle facilite l'élimination de gaz.

**Référence :** HENOIXMUSCAD10



### Myrte bio

*Myrtus communis*  
Feuilles et Rameaux - 10 ml



**HEBBD - Usage interne / externe**

- > Réputée pour être antiseptique et astringente.
- > S'utilise à merveille pour assainir l'air ambiant.
- > Décongestionnante veineuse, elle apaise les jambes lourdes, améliore les problèmes de varices, et de vergetures.
- > Efficace contre les maux d'hiver, expectorante.

**Référence :** HEMYRTE10



### Niaouli bio

*Melaleuca quinquenervia*  
Rameaux - 10 ml



**HEBBD - Usage externe**

- > Antivirale puissante, elle stimule les défenses naturelles.
- > Purifiante, tonifiante et rafraîchissante, elle libère la respiration.
- > Soulage les jambes lourdes, les varices et aide à lutter contre les vergetures.
- > Favorise la méditation, la concentration et la clarté d'esprit.

**Référence :** HENIAOULI10



### Orange douce bio

*Citrus sinensis L.*  
Zestes - 10 ml



**HEBBD - Usage interne / externe**

- > Équilibrante, calmante et apaisante.
- > Réconfortante et optimisante, réchauffe le cœur, remonte le moral et stimule les énergies subtiles.
- > Tonifiante et raffermissante pour la peau.
- > Aide à lutter contre la peau d'orange.

**Référence :** HEORANGEDOUC10



### Origan compact bio

*Origanum compactum Benth*  
Sommités fleuries- 10 ml



**HEBBD - Usage interne / externe**

- > Action dynamisante, fortifiante et réconfortante en cas de fatigue et de « coup dur ».
- > Purifiante et antibactérienne, elle est employée dans les produits d'hygiène corporelle ainsi que dans les produits ménagers.
- > Anti-infectieuse puissante, elle est indispensable contre les maux d'hiver.

**Référence :** HEORIGANCOM10



### Palmarosa bio

*Cymbopogon martinii*  
Parties aériennes - 10 ml



**HEBBD - Usage interne / externe**

- > Purifiante, antibactérienne, antifongique et antivirale.
- > Apaise et remonte le moral.
- > Réhydrate, rafraîchit et régénère la peau.
- > Idéale pour les problèmes cutanés quels qu'ils soient (*rides, boutons, cicatrices, eczéma, mycoses...*).
- > Purifiante et déodorante.

**Référence :** HEPALMAROSA10



### Pamplémousse blanc bio

*Citrus x paradisi*  
Zestes - 10 ml



**HEBBD - Usage interne / externe**

- > Purifie et assainit de l'air ambiant.
- > Apaise l'esprit, redonne moral et optimisme.
- > Soin des peaux grasses et à problèmes, lutte contre la chute des cheveux.
- > Astringente, raffermissante et drainante.
- > Appréciée pour le confort digestif.
- > Idéale pour le relâchement cutané et la peau d'orange.

**Référence :** HEPAMPLEBLAN10



### Patchouli bio

*Pogostemon cablin*  
Feuilles - 10 ml



**HEBBD - Usage interne / externe**

- > Remonte le moral, relaxe et stimule le désir (*puissant aphrodisiaque*).
- > Cicatrisante, aide à la régénération des cellules.
- > Purifiante, elle est idéale pour les peaux grasses, à problèmes et pour lutter contre les pellicules.
- > Décongestionnante, elle favorise la circulation.

**Référence :** HEPATCHOULI10



### Petitgrain Bigaradier bio

*Citrus aurantium L. ssp. amara*  
Rameaux et Feuilles - 10 ml



**HEBBD - Usage interne / externe**

- > Favorise un sommeil reposant chez les enfants.
- > Calme, apaise tout en redonnant de l'énergie.
- > Utilisée pour les peaux grasses à problèmes et les cheveux gras.
- > Lutte contre les taches de vieillesse et la peau d'orange.
- > Anti-inflammatoire.

**Référence :** HEPETITBIGAR10



## Pin Sylvestre bio

*Pinus sylvestris L.*

Aiguilles - 10 ml



**HEBBD - Usage interne / externe**

- > Purifiante (*antimicrobienne, antiseptique, antivirale, antibactérienne*).
- > Tonifie le corps et l'esprit, agit sur le confort musculaire et articulaire.
- > Facilite le confort respiratoire.
- > « Cortison-like » (*apaise comme la cortisone*).

**Référence :** HEPINSYLV10



## Pruche bio

*Tsuga canadensis*

Plante entière - 5 ml



**HEBBD - Usage interne / externe**

- > Puissante, équilibrante du système nerveux, favorise le « lâcher prise ».
- > Apaise, rassure et réconforte.
- > Stimule l'imagination et favorise l'inspiration.
- > Apaise les peurs, les angoisses et la morosité.

**Référence :** HEPRUCHE5

**Existe aussi en non Bio :** HEPRUCHECONV5



## Ravintsara bio

*Cinnamomum camphora L.*

Feuilles - 10 ml - 30 ml



**HEBBD - Usage interne / externe**

- > Antivirale et antibactérienne, elle stimule les défenses naturelles.
- > Purifiante, fortifiante et énergisante.
- > Facilite la circulation, utilisée dans le soin des jambes lourdes.
- > Réduit la peau d'orange.

**Références :** HERAVINTSARA10 • HERAVINTSARA30



## Romarin à Camphre bio

*Rosmarinus officinalis camphoriferum*

Feuilles - 10 ml



**HEBBD - Usage interne / externe**

- > Stimulante, donne du tonus, soulage les jambes lourdes et améliore la circulation.
- > Aide à améliorer le confort articulaire et musculaire, les crampes et courbatures.
- > Facilite le déstockage des graisses et lutte contre la peau d'orange.

**Référence :** HEROMARCAM10



## Romarin à Cinéole bio

*Rosmarinus officinalis cinoliferum*

Sommités fleuries - 10 ml



**HEBBD - Usage interne / externe**

- > Bactéricide et fongicide, idéale pour assainir l'air.
- > Stimulante puissante, stabilise les émotions, tonifie le corps et l'esprit, s'utilise en cas de surmenage.
- > Lutte contre les pellicules et tonifie le cuir chevelu.

**Référence :** HEROMARCINE10



## Romarin à Verbénone bio

*Rosmarinus officinalis verbenoniferum*

Sommités fleuries - 10 ml



**HEBBD - Usage interne / externe**

- > Stimule les défenses naturelles.
- > Favorise la circulation tout en étant lipolytique.
- > Apaise les esprits.
- > Indiquée pour les petits problèmes de peau (*couperose, boutons, eczéma, rides, peaux grasses...*).
- > Aide à la digestion (*lipolytique*).

**Référence :** HEROMARVERB10



## Saro bio

*Cinnamosma fragrans*

Feuilles - 10 ml



**HEBBD - Usage interne / externe**

- > Antiseptique, antibactérienne, agit contre les bactéries, champignons, virus, parasites.
- > Recommandée pour les voies respiratoires, elle est aussi astringente et équilibrante du système nerveux.
- > Puissante, purifiante et antivirale, elle est très utilisée pour lutter contre les maux d'hiver.

**Référence :** HESARO10



## Sarriette des montagnes bio

*Satureia montana L.*

Tiges, Feuilles et Fleurs - 10 ml



**HEBBD - Usage interne / externe**

- > Réputée pour être un puissant antiseptique.
- > Stimule le corps et l'esprit notamment en cas de fatigue sexuelle.
- > Aide à la digestion.
- > Très utilisée pour les verrues et dans les soins d'hygiène intime.
- > Antibactérienne, antifongique, antiparasitaire et antivirale, elle stimule les défenses naturelles.

**Référence :** HESARRIETMON10



### Sauge sclarée bio

*Salvia sclarea L.*

Tiges fleuries - 5 ml



**HEBBD - Usage interne / externe**

- > Régulatrice puissante, elle s'utilise pour les peaux grasses et les cheveux gras.
- > Tonique du cuir chevelu, elle permet de lutter contre la chute des cheveux et apaise les cuirs chevelus irrités.
- > Régule la transpiration.
- > Régule les cycles menstruels, favorise la digestion et soutient le système immunitaire.

**Référence :** HESAUGESCLAREE5



### Tea tree bio (arbre à thé)

*Melaleuca alternifolia*

Feuilles - 10 ml - 30 ml



**HEBBD - Usage interne / externe**

- > Purifiante (*antiseptique, antibactérienne à large spectre, antifongique*).
- > Renforce les défenses immunitaires.
- > Lutte efficacement contre les problèmes de peaux (*boutons*).
- > Participe à l'hygiène buccale et favorise le blanchiment des dents.

**Références :** HETEATREE10



### Thym à Linalol bio

*Thymus vulgaris linalol*

Rameaux fleuries - 5 ml



**HEBBD - Usage interne / externe**

- > Purifiante et fortifiante, anti-infectieuse puissante.
- > Connue pour être efficace sur les problèmes de peau.
- > Excellent tonique cutané, elle s'utilise aussi pour raffermir la peau.
- > Tonifiante est stimulante (*corps et esprit*).

**Référence :** HETHYMLINAL5ML



### Thym à Thujanol bio

*Thymus vulgaris thujanoliferum*

Feuilles & Fleurs - 5 ml



**HEBBD - Usage interne / externe**

- > Réputée pour être un puissant antibactérien, antifongique et anti-inflammatoire.
- > Stimule le système immunitaire.
- > Combat les infections respiratoires.
- > Facilite et tonifie la circulation, utilisée dans le soin des jambes lourdes.

**Référence :** HETHYMTHUJANOL5



### Thym à Thymol bio

*Thymus vulgaris L.*

Plante entière - 5 ml



**HEBBD - Usage interne / externe**

- > Réputée pour être un puissant antiseptique.
- > Stimule les défenses naturelles et facilite la respiration.
- > Tonique générale, stimule le corps et l'esprit notamment en cas de fatigue, angoisses et maux d'hiver.
- > Assainit et désinfecte.

**Référence :** HETHYMTHYMOL5



### Verveine exotique bio

*Litsea cubeba*

Graines - 10 ml



**HEBBD - Usage interne / externe**

- > Tonifiante ou apaisante selon le besoin.
- > Apporte sérénité, sommeil et calme, chasse les idées noires et stimule la créativité et la concentration.
- > Assainit les peaux grasses.

**Référence :** HEVERVEINEEXO10



### Ylang ylang III bio

*Cananga odorata*

Fleurs - 10 ml



**HEBBD - Usage interne / externe**

- > Relaxante, aphrodisiaque et euphorisante.
- > Combat la fatigue physique, intellectuelle et sexuelle.
- > Réconforte, remonte le moral, neutralise la colère.
- > Redonne éclat et vitalité aux cheveux et ralentit leur chute.
- > Régénérante et tonique cutané des peaux matures et fatiguées.
- > Anti-inflammatoire et antipasmodique.

**Référence :** HEYLANG10

Ces kits d'huiles essentielles BIO, pratiques et colorés, réunissent les **huiles essentielles indispensables** au **quotidien** pour **la santé et le bien-être**. Fournies en 10ml, elles ont été **rigoureusement sélectionnées** en fonction de leurs propriétés.



**Conseils d'utilisation** : Spécifiés sur le packaging de chaque kit. • **Conservation** : Conserver à l'abri de l'air, de la chaleur et de la lumière • **Emballage** : Flacon en verre ambré et étui carton FSC recyclables. • **Contenance** : 3 flacons de 10 ml par kit.



**AROMA'KIT DETOX BIO**  
Basilic exotique BIO • Menthe poivrée BIO  
• Citron jaune BIO  
**Référence** : AKDETOX



**AROMA'KIT ZEN BIO**  
Lavandin grosso BIO • Verveine exotique  
BIO • Orange douce BIO  
**Référence** : AKZEN



**AROMA'KIT HIVER BIO**  
Ravintsara BIO • Eucalyptus radié BIO  
• Tea tree BIO  
**Référence** : AKHIVER



**AROMA'KIT MUSCL'ART BIO**  
Gaulthérie odorante BIO • Lavandin super  
BIO • Romarin à camphre BIO  
**Référence** : AKMUSCLART



**AROMA'KIT URGENCE BIO**  
Lavandin aspic BIO • Menthe poivrée BIO  
• Eucalyptus globulus BIO  
**Référence** : AKURGENCE

## SUPPORTS POUR HUILES ESSENTIELLES



**Référence** : COMPNEUTRE60

### COMPRIMÉS NEUTRES BIO

Supports neutres pour la prise d'huiles essentielles par voie orale.

**Ingrédients** : Gomme d'Acacia\*, Inuline d'Agave\*, Carbonate de magnésium, Beurre de Cacao\*. \*Ingrédients issus de l'Agriculture Biologique. Certifié par FR-BIO-10.

**Conseils d'utilisation** : Mettre 1 goutte d'huile essentielle ou d'arôme pur ou en mélange au centre de la pastille. Laisser imprégner 5 minutes. Faire fondre la pastille dans la bouche, sous la langue (*ne pas croquer*).

**Conservation** : Conserver la pastilles neutres à température ambiante, bien refermer après chaque utilisation.

**Emballage** : Pot ambré et bouchon en plastique PET recyclable.

**Contenance** : 36 g (environ 60 comprimés)



VOIE ORALE



ENFANT +6 ANS



SANS GLUTEN



### SOLUBOL

Le Solubol est un **solubilisant 100% naturel et sans alcool** permettant de mélanger facilement des huiles essentielles dans l'eau.

**Ingrédients** : Glycérine végétale, Eau, Lécithine de soja, Extraits naturels de courge et coco, Acide ascorbique, Acide citrique, Acétate de Vitamine E, Extrait de romarin.

**Conseils d'utilisation** : 1 goutte d'huile essentielle pour 4 gouttes de solubol.

**Conservation** : 2 ans après ouverture conservé dans son emballage d'origine

**Emballage** : Flacon en verre ambré recyclable. Bouchon pipette en verre à jeter.

**Contenance** : 15 ml



**Référence** : SOLUBOL15ML



VOIE ORALE



BAIN AROMATIQUE



SANS SUCRE



SANS GLUTEN

**Conseils d'utilisation :** Appliquez pures sur la peau ou mélangées avec des huiles essentielles et un solubilisant, avec d'autres eaux florales, des huiles végétales ou actifs aqueux. • **Conservation :** Conserver au réfrigérateur après ouverture. • **Emballage :** Flacon bleu et bouchon en plastique PET recyclable.



## Bleuet bio

*Centaurea cyanus L.*

Fleurs - 100 ml



- > Apaisant, calmant.
- > Stimule et redonne un «coup de frais» au teint.
- > Tonifiant, purifiant, rafraîchissant.
- > Atténue les cernes et décongestionne les paupières.

### Ingrédients :

Centaurea cyanus flower water\*, Conservateur 0,5% (Benzyl alcohol, Dehydroacetic acid, aqua). \*99,5% des ingrédients sont d'origine naturelle dont 99,5% sont \*issus de l'agriculture biologique.

**Référence :** HYBLEUET100



## Camomille Romaine bio

*Chamaemelum nobile*

Fleurs - 100 ml



- > Purifiant et tonifiant.
- > Atténue les cernes et décongestionne les paupières.
- > Idéal pour tous les types de peaux.
- > Apaise les rougeurs, irritations et démangeaisons.

### Ingrédients :

Anthemis nobilis flower water\*, Conservateur 0,5% (Benzyl alcohol, Dehydroacetic acid, aqua). \*99,5% des ingrédients sont d'origine naturelle dont 99,5% sont \*issus de l'agriculture biologique.

**Référence :** HYCAMOMIL100



## Citron bio

*Citrus limon*

Fruit (pulpe) - 100 ml



- > Odeur fraîche et pétillante.
- > Fabriqué à partir du fruit (pulpe).
- > Purifiant et rééquilibrant.
- > Illuminateur et éclaircissant.
- > Non Photosensibilisant.

### Ingrédients :

Citrus limon fruit water\*, Potassium sorbate Sodium benzoate, citric acid. 99,4% des ingrédients sont d'origine naturelle dont 99,4% des ingrédients sont \*issus de l'agriculture biologique.

**Référence :** HYCITRON100



## Fleurs d'oranger bio

*Citrus aurantium L.*

Fleurs - 100 ml



- > Apaisant, calmant, rafraîchissant.
- > Redonne de l'éclat.
- > Idéal pour les peaux sèches et délicates.
- > Relaxant, facilite le sommeil et la détente.

### Ingrédients :

Citrus aurantium amara flower water\*, Conservateur 0,5% (Benzyl alcohol, Dehydroacetic acid, aqua). \*99,5% des ingrédients sont d'origine naturelle dont 99,5% sont \*issus de l'agriculture biologique.

**Référence :** HYRANGER100



## Géranium bourbon bio

*Pelargonium graveolens*

Parties aériennes - 100 ml



- > Régénérant, purifiant et apaisant.
- > Lutte contre les boutons.
- > Resserre les pores de la peau.
- > Idéal pour tous les types de peaux.

### Ingrédients :

Pelargonium graveolens flower/leaf/stem water\*, Conservateur 0,5% (Benzyl alcohol, Dehydroacetic acid, aqua). \*99,5% des ingrédients sont d'origine naturelle dont 99,5% sont \*issus de l'agriculture biologique.

**Référence :** HYGERABOU100



## Hamamélis bio

*Hamamelis virginiana L.*

Feuilles séchées - 100 ml



- > Purifiant, astringent, tonifiant et apaisant.
- > Ravive l'éclat du teint.
- > Stimule la micro-circulation, soulage les jambes lourdes.
- > Lutte contre la transpiration.

### Ingrédients :

Hamamelis virginiana leaf water\*, Conservateur 0,5% (Benzyl alcohol, Dehydroacetic acid, aqua). \*99,5% des ingrédients sont d'origine naturelle dont 99,5% sont \*issus de l'agriculture biologique.

**Référence :** HYHAMAMEL100



## Hélichryse Italienne bio

*Helichrysum italicum*

Fleurs - 100 ml



- > Régule les troubles cutanés.
- > Purifie et apaise les peaux fragilisées.
- > Anti-âge.

### Ingrédients :

*Helichrysum italicum* flower water\*, Conservateur 0,5% (*Benzyl alcohol, Dehydroacetic acid, aqua*). \*99,5% des ingrédients sont d'origine naturelle dont 99,5% sont \*issus de l'agriculture biologique.

Référence : HYHELICHRY100



## Lavande bio

*Lavandula angustifolia*

Fleurs - 100 ml



- > Tonifie, purifie et régénère.
- > Apaise les coups de soleil, rougeurs et démangeaisons.
- > Resserre les pores, facilite la cicatrisation.
- > Rafraîchissant, anti-âge.

### Ingrédients :

*Lavandula angustifolia* flower water\*, Conservateur 0,5% (*Benzyl alcohol, Dehydroacetic acid, aqua*). \*99,5% des ingrédients sont d'origine naturelle dont 99,5% sont \*issus de l'agriculture biologique.

Référence : HYLAVANDE100



## Mélisse bio

*Melissa officinalis* L.

Parties aériennes - 100 ml



- > Apaise les irritations et démangeaisons.
- > Répare les peaux abimées, facilite la cicatrisation.
- > Rafraîchissant, anti-âge.

### Ingrédients :

*Melissa officinalis* flower / leaf / stem water, Conservateur 0,5% (*Benzyl alcohol, Dehydroacetic acid, aqua*). \*99,5% des ingrédients sont d'origine naturelle dont 99,5% sont \*issus de l'agriculture biologique.

Référence : HYMELISSE100



## Menthe poivrée bio

*Mentha piperita*

Parties aériennes - 100 ml



- > Tonifiant, purifiant, astringent et rafraîchissant.
- > Apaise les rougeurs, irritations et démangeaisons.
- > Lutte contre la transpiration et les problèmes de peaux.
- > Soulage les maux de tête.

### Ingrédients :

*Mentha piperita* leaf water, Conservateur 0,5% (*Benzyl alcohol, Dehydroacetic acid, aqua*). \*99,5% des ingrédients sont d'origine naturelle dont 99,5% sont \*issus de l'agriculture biologique.

Référence : HYMENTHE100ML



## Rose de Damas bio

*Rosa damascena*

Fleurs - 100 ml



- > Tonifie la peau.
- > Astringent, anti-âge.
- > Resserre les pores, apaise les rougeurs et irritations.
- > Idéal pour tous les types de peaux.

### Ingrédients :

*Rosa damascena* flower water, Conservateur 0,5% (*Benzyl alcohol, Dehydroacetic acid, aqua*). \*99,5% des ingrédients sont d'origine naturelle dont 99,5% sont \*issus de l'agriculture biologique.

Référence : HYROSE100



## Sauge Officinale bio

*Salvia officinalis*

Sommités fleuries - 100 ml



- > Purifiant, antioxydant.
- > Lutte contre la transpiration et les problèmes de peaux.
- > Embellisseur capillaire.
- > Régénérant, anti-âge.

### Ingrédients :

*Salvia officinalis* water\*, Conservateur 0,5% (*Benzyl alcohol, Dehydroacetic acid, aqua*). \*99,5% des ingrédients sont d'origine naturelle dont 99,5% sont \*issus de l'agriculture biologique.

Référence : HYSAUGE100



## Tilleul bio

*Tilia vulgaris*

Fleurs - 100 ml



- > Tonifiant, adoucissant et apaisant.
- > Illumine et éclaircit le teint.
- > Idéal pour les cuirs chevelus fragiles.

### Ingrédients :

*Tilia vulgaris* flower water\*, Conservateur 0,5% (*Benzyl alcohol, Dehydroacetic acid, aqua*). \*99,5% des ingrédients sont d'origine naturelle dont 99,5% sont \*issus de l'agriculture biologique.

Référence : HYTILLEUL100



## Verveine bio

*Lippia citriodora*

Parties aériennes - 100 ml



- > Tonifiant, apaisant.
- > Raffermissant, anti-cellulite.
- > Pouvoir positif, redonne le moral.

### Ingrédients :

*Lippia citriodora* flower/leaf/stem water\*, Conservateur 0,5% (*Benzyl alcohol, Dehydroacetic acid, aqua*). \*99,5% des ingrédients sont d'origine naturelle dont 99,5% sont \*issus de l'agriculture biologique.

Référence : HYVERVEINE100

**Conseils d'utilisation :** Les huiles végétales et Macérats huileux peuvent s'utiliser soit par voie cutanée (*purs sur la peau ou dans une recette de cosmétique*) soit par voie orale lorsque cela est indiqué seulement (*dans une tisane ou recette de cuisine*). • **Conservation :** Conserver au réfrigérateur après ouverture. • **Emballage :** Flacon et bouchon en plastique PET recyclable.



## Abricot bio

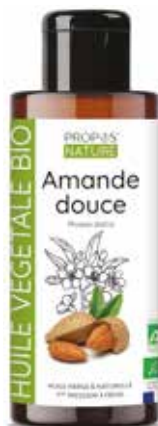
*Prunus armeniaca*

Amandes du noyau - 50 ml - 100 ml

Usage externe

- > Riche en vitamine A et en acides linoléiques.
- > Tonifiante, raffermissante et adoucissante.
- > Très pénétrante, redonne éclat, bonne mine et tonus à la peau, la régénère tout en retardant les effets du vieillissement.

**Références :** HVABRICOT50 • HVABRICOT100



## Amande douce bio

*Prunus dulcis L.*

Fruits - 50 ml - 100 ml - 500 ml

Usage interne / externe

- > Particulièrement adaptée aux peaux sèches, sensibles et fragilisées.
- > Adoucit, revitalise et nourrit la peau.
- > Riche en acides gras et en vitamines A, D et E.
- > Apaise et prévient du dessèchement lié aux agressions extérieures.

**Références :** HVAMANDE50 • HVAMANDE100 • HVAMANDE500



## Argan bio

*Argania spinosa*

Amandes - 50 ml - 100 ml

Usage interne / externe

- > Riche en vitamine E, stérols et en insaponifiables.
- > Reconnue pour ses propriétés anti-âge, restructurantes, protectrices, cicatrisantes, adoucissantes et nourrissantes.
- > Redonne souplesse et élasticité aux peaux ridées et déshydratées.
- > Qualité : désodorisée.

**Références :** HVARGAN50 • HVARGAN100



## Arnica bio (macérât)

*Arnica montana L.*

Fleurs - 50 ml - 100 ml

Usage externe

- > Facilite le confort musculaire et articulaire.
- > Apaise les jambes lourdes.
- > Protège la peau du vieillissement.
- > Apaise la peau après les bleus, coups et bosses.
- > Un basique de la trousse à pharmacie familiale !

**Références :** HVARNICA50 • HVARNICA100



## Avocat bio

*Persea gratissima*

Fruits - 50 ml - 100 ml - 500 ml

Usage interne / externe

- > Très riche et nourrissante, convient aux peaux sèches et très sèches, déshydratées et mures.
- > Régénérante cellulaire, anti-rides, anti-vergetures, extrêmement bien tolérée, redonne élasticité à la peau.
- > Fortifie la chevelure.

**Références :** HVAVOCAT50 • HVAVOCAT100



## Bourrache bio

*Borago officinalis L.*

Graines - 50 ml - 100 ml

Usage interne / externe

- > Exceptionnellement riche en acides gras polyinsaturés et en vitamines A, D, E et K.
- > Redonne souplesse, tonicité et élasticité.
- > Réputée pour accélérer la pousse des cheveux.
- > Idéale pour les peaux mures mais aussi sensibles et abimées.

**Références :** HVBOURRAC50 • HVBOURRAC100



## Brocoli bio

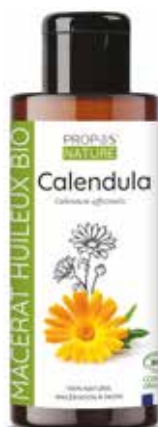
*Brassica Oleraceae.*

Graines - 100 ml

Usage externe

- > Lisse, gaine et fait briller les cheveux sans utiliser de silicone.
- > Renforce la fibre capillaire, nourrit les pointes et réduit les frisottis.
- > Riche en vitamines et acides gras, elle convient aussi aux peaux très sèches.

**Référence :** HVBROCOLI100



## Calendula bio (macérât)

*Calendula officinalis L.*

Fleurs - 50 ml - 100 ml

Usage externe

- > Recommandée pour les soins des peaux sensibles et irritées, aide à régénérer l'épiderme agressé.
- > Riche en flavonoïdes et alcools triterpéniques associés aux oméga-6 de l'huile de tournesol, apaisant et purifiant.
- > Revitalise, assouplit, protège et nourrit la peau en profondeur.

**Références :** HVCALENDUL50 • HVCALENDUL100





## Calophylle bio

*Calophyllum inophyllum*

Graines - 50 ml - 100 ml

Usage externe

- > Propriétés tonifiantes sur la circulation.
- > Régénérante, adoucissante, anti-bactérienne et anti-oxydante.
- > Huile très utilisée pour les peaux à problèmes.
- > Protège naturellement des rayons solaires.

Références : HVCALOPHYLL50 • HVCALOPHY100



## Carotte bio (macérât)

*Daucus carota*

Racines - 50 ml - 100 ml

Usage externe

- > Véritable concentré en beta-carotènes, oméga-6, en vitamines et en minéraux aux propriétés régénérantes.
- > Donne de l'éclat à la peau et prolonge le bronzage.
- > Équilibre, affine le grain de peau et aide à ralentir le vieillissement cutané.

Références : HVCAROTTE50 • HVCAROTTE100



## Chanvre bio

*Cannabis sativa*

Graines - 50 ml - 100 ml - 500 ml

Usage Interne / Externe

- > Meilleure huile anti-dessèchement. Nourrit la peau en profondeur et empêche la déshydratation.
- > Huile équilibrée en différents acides gras (acide gamma-linolénique et riche en oméga-3, 6 et 9).
- > Réputée pour lutter contre le vieillissement cutané.

Références : HVCHANVRE50 • HVCHANVRE100



## Coco bio

*Coco nucifera*

Pulpes - 50 ml - 100 ml - 500 ml

Usage interne / externe

- > Excellente affinité avec le cheveu qu'elle renforce et fait briller.
- > Odeur agréable dans les soins capillaires, corporels et solaires.
- > Protège la peau, adoucit et nourrit.
- > Idéale pour lutter contre les poux.
- > Huile de massage légère et fondante.

Références : HVCOCOVIER50 • HVCOCOVIER100 • HVCOCOVIER500



## Fenugrec bio (macérât)

*Trigonella foenum-graecum*

Graines - 50 ml - 100 ml

Usage interne / externe

- > Tonifiante et raffermissante, réputée pour augmenter le volume de la poitrine.
- > Nourrissante et adoucissante.
- > Fortifie et favorise la pousse des cheveux.
- > Riche en composés antioxydants, conseillée pour prévenir du vieillissement cutané.

Références : HVFENUGREC50 • HVFENUGREC100



## Figue de Barbarie bio

*Opuntia ficus indica*

Pépins - Graines - 5 ml

Usage externe

- > Produit de beauté naturel considéré comme une panacée pour lutter contre le vieillissement cutané.
- > Réputée pour ses vertus régénérantes, reconstituantes et anti-oxydantes.
- > L'huile végétale par excellence des peaux matures, deshydratées et abimées.

Référence : HVFIGUEBARBARIES



## Immortelle bio (macérât)

*Helichrysum italicum*

Fleurs - 50 ml

Voix Externe

- > Extrêmement riche en Vitamine E, un antioxydant naturel.
- > Soin beauté pour raffermer la peau et ralentir l'apparition des rides.
- > Apaise en cas de coups, bleus ou bosses, c'est « l'huile du boxer ».
- > Il favorise aussi le confort et la souplesse articulaire.
- > Macération réalisée en France à partir de fleurs d'Immortelle cultivées en France.

Référence : MHIMMORTELLE50



## Jojoba bio

*Simmondsia chinensis*

Graines - 50 ml - 100 ml - 500 ml

Usage externe

- > Légère et très pénétrante, convient à tous les types de peaux.
- > Riche en insaponifiables ce qui lui confère d'incontestables propriétés protectrices, régénérantes, anti-âges et anti-rides.
- > Régulatrice du sébum, adaptée aux soins des peaux mixtes à grasses et des cheveux gras.

Références : HVJOJOBA50 • HVJOJOBA100 • HVJOJOBA500





## Karanja bio

*Pongamia glabra*  
Graines - 50 ml - 100 ml

Usage externe

- > Prévient le vieillissement prématuré de la peau.
- > Idéale pour protéger tous les types de peaux et les cheveux.
- > Action antibactérienne et antiparasitaire, elle s'utilise pour purifier et traiter les problèmes de peaux ainsi que pour éloigner les insectes.
- > Qualité : désodorisée.

Références : HVKARANJA50 • HVKARANJA100



## Lys bio (macérât)

*Lilium candidum*  
Fleurs - 50 ml - 100 ml

Usage externe

- > Convient aux peaux les plus réactives et sensibles.
- > Unifie le teint, prévient l'hyperpigmentation de la peau due au soleil et prévient l'apparition des taches brunes.
- > Prévient les taches de vieillesse, taches de rousseur ou taches de naissance tout en calmant les rougeurs.

Références : HVLYS50 • HVLYS100



## Macadamia bio

*Macadamia ternifolia*  
Noix - 50 ml - 100 ml

Usage interne / externe

- > Riche en acides palmitoléiques, un « bon gras » rare et précieux.
- > Adoucissante et restructurante, recommandée pour les peaux fragiles.
- > Atténue les vergetures et les cicatrices.
- > Idéale pour le soin des cheveux et mains abîmées (*gerçures, crevasses*).
- > Ne laisse aucun film gras sur la peau.

Références : HVMACADAMI50 • HVMACADAMI100



## Millepertuis bio (macérât)

*Hypericum perforatum*  
Sommités fleuries - 50 ml - 100 ml

Usage externe

- > Lutte contre le stress, l'anxiété et l'agitation nerveuse.
- > Améliore la qualité du sommeil et lutte contre l'insomnie.
- > Réputé pour ses propriétés calmantes, cicatrisantes, purifiantes, astringentes et anti-inflammatoires.
- > Apaise les irritations et démangeaisons de la peau.
- > Apaise les douleurs musculaires.

Références : HVMILLEPER50 • HVMILLEPER100



## Monoï de Tahiti A.O. (macérât)

*Gardenia tahitensis*  
Fleurs - 50 ml

Usage externe

- > Monoï de Tahiti Appellation d'Origine au parfum naturel.
- > Idéal pour tous les types de peaux et de cheveux, bien tolérée et non-comédogène.
- > Propriétés réparatrices, embellissantes, filmogènes et lubrifiantes, pour des cheveux doux et brillants.
- > Bon effet raffermissant cutané. Idéal pour une peau plus ferme et plus élastique.

Références : HVMONOIPARF50



## Moutarde bio

*Brassica nigra*  
Graines - 50 ml - 100 ml

Usage externe

- > Très concentrée en acide érucique et en oméga-3.
- > Favorise la pousse des cheveux et lutte contre leur chute.
- > Action gainante et fortifiante sur les cheveux abîmés.
- > Idéale pour des préparations d'huiles de massage pour soulager les muscles après le sport.

Références : HVMOUTARDE50 • HVMOUTARDE100



## Neem bio

*Melia azadirachta*  
Graines - 50 ml - 100 ml - 500 ml

Usage externe

- > Reconnue depuis des siècles dans les textes sacrés indiens comme « remède à tous les maux ».
- > Efficacité remarquable sur les bactéries, parasites, poux et autres insectes indésirables.
- > Purifiante, elle est notamment très efficace sur les peaux à problèmes.

Références : HVNEEM50 • HVNEEM100 • HVNEEM500



## Nigelle bio

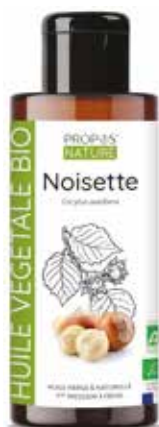
*Nigella sativa L.*  
Graines - 50 ml - 100 ml

Usage interne / externe

- > Concentrée en acide gras essentiels oméga-6 (45 à 60% d'acide linoléique), de composés terpéniques et phénoliques qui lui confère des propriétés anti-radicalaires pour les soins anti-âge.
- > Fortifie et protège la peau des agressions extérieures.
- > Apaise et régénère les peaux à problèmes.

Références : HVNIGELLE50 • HVNIGELLE100





## Noisette bio

*Corylus avellana*

Noisettes - 50 ml - 100 ml

Usage interne / externe

- > Très riche en acide oléique, en vitamine E et source d'oméga-6.
- > Ne laisse pas de film gras et pénètre rapidement dans la peau.
- > Moyennement astringente et réputée pour équilibrer les sécrétions de sébum des peaux mixtes à grasses et irritée.
- > Idéale pour les peaux rougissantes.

Références : HVNOISETTE50 • HVNOISETTE100



## Olive extra vierge bio

*Olea europaea*

Pulpe d'olives - 50 ml - 100 ml - 500 ml

Usage interne / externe

- > Historiquement connue pour le soin de la peau et des cheveux
- > Nourrissante, pénétrante, apaisante et réparatrice.
- > Idéale pour les peaux sèches, sensibles et irritées ainsi que pour les cheveux secs et ternes et les ongles cassants.

Références : HVOLIVE50 • HVOLIVE100 • HVOLIVE500



## Onagre bio

*Oenothera biennis L.*

Graines - 50 ml - 100 ml

Usage interne / externe

- > Actif anti-âge par excellence, elle permet de lutter contre le vieillissement cutané.
- > Redonne souplesse et élasticité à la peau.
- > Riche en acide gamma linéolique, elle est hydratante et régénérante.

Références : HVONAGRE50 • HVONAGRE100



## Pâquerette bio (macérât)

*Bellis perennis*

Fleurs - 50 ml - 100 ml - 500 ml

Usage externe

- > Soins de beauté des seins et des peaux matures et fatiguées : galbe, raffermir et retend les tissus cutanés.
- > Riche en vitamine A et bioflavonoïdes, maintient l'élasticité de la peau.
- > Apaise les jambes lourdes.

Références : HVPAQUERET50 • HVPAQUERET100 • HVPAQUERET500



## Périlla bio

*Perilla ocymoides*

Graines - 50 ml - 100 ml

Usage interne / externe

- > Huile riche en oméga-3.
- > Possède des vertus apaisantes qui aident à lutter contre les allergies.
- > Propriétés hydratantes, apaisantes et restructurantes, elle peut être incorporée dans des crèmes, des huiles de bain, produits capillaires ou soins des lèvres.
- > Apaise les muscles et les articulations.

Références : HVPERILLA 50 • HVPERILLA100



## Prune bio

*Prunus domestica*

Fruits - 50 ml - 100 ml

Usage interne / externe

- > Réputée pour ses bienfaits nourrissants, adoucissants et anti-oxydants.
- > Riche en vitamine E, elle est idéale pour les peaux matures et pour prévenir le vieillissement cutané.
- > Goût et odeur irrésistibles d'amande et de frangipane.

Références : HVAMANPRU50 • HVAMANPRU100



## Ricin bio

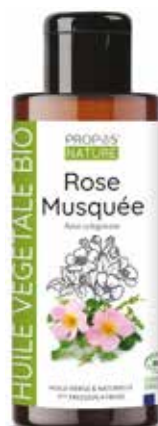
*Ricinus communis*

Graines - 50 ml - 100 ml - 200 ml - 500 ml

Usage externe

- > Fortifie les ongles, accélère la pousse des cils et des cheveux qu'elle rend plus forts, plus épais et plus brillants.
- > Régénérante, adoucissante, cicatrisante et nourrissante.
- > Idéale dans le soin des peaux fragiles, à problèmes, mais aussi des cheveux abîmés et desséchés.

Références : HVRICIN50 • HVRICIN100 • HVRICIN200 • HVRICIN500



## Rose musquée bio

*Rosa rubiginosa L.*

Graines - 50 ml - 100 ml

Usage externe

- > Huile d'exception riche en acides gras essentiels linoléiques et linoléiques, indispensables à la régénération cellulaire.
- > Maintient la texture et la fraîcheur de la peau, prévient du vieillissement, atténue les cicatrices et les vergetures.

Références : HVROSEMUS50 • HVROSEMUS100



## HUILES VÉGÉTALES &amp; MACÉRÂTS BIO

**Sésame bio***Sesamum indicum*

Graines - 50 ml - 100 ml - 500 ml

Usage interne / externe

- > Régénérante, restructurante, nourrissante et antioxydante.
- > Régénère l'épiderme et assouplit les peaux mures.
- > Fortifiante de la peau et des cheveux.

**Références :** HVSESAME50 • HVSESAME100 • HVSESAME500

**Souchet bio***Cyperus esculentus*

Graines - 50 ml - 100 ml

Usage interne / externe

- > Propriétés hydratantes, nourrissantes, antioxydantes.
- > Réputée pour ralentir et diminuer la repousse du poil après épilation.
- > Idéale pour adoucir la peau et la rendre lisse au toucher.

**Références :** HVSOUCHET50 • HVSOUCHET100



## BEURRES VÉGÉTAUX BIO

**BEURRE DE KARITÉ BIO****Ingrédient :** Butyrospermum parkii butter\*.

\*Ingrédient issus de l'agriculture biologique. Certifié par Ecocert FR BIO-01

**Origine :** Afrique / Burkina Faso**Qualité :** Beurre désodorisé à la vapeur d'eau 100% pur et naturel, aucun additif ou autre ingrédient n'est ajouté dans le beurre, qualité cosmétique.**Conseils d'utilisation :** Peut être utilisé pur en tant que soin, de base de massage ou pour la réalisation de recette cosmétique.**Conservation :** 1 an après ouverture, conservé dans son emballage d'origine.**Emballage :** Pot en plastique PET recyclable.**Contenance :** 100 ml.

**Référence :** BEKARITE100



NOURRISANT



TOUTE LA FAMILLE



COSMOS ORGANIC

## ANTIOXYDANT

**ANTIOXYDANT VITAMINE E**

TOCOPHÉROL

**Ingrédients :** Tocophérols (mixed), Helianthus annuus seed oil.**Dosage conseillé :** 0,02 à 0,5%**Conservation :** 12 mois après fabrication. Conserver à l'abri de l'air, de la chaleur et de la lumière.**Emballage :** Flacon en verre ambré avec pipette compte-goutte.**Contenance :** 15 ml.

ANTIOXYDANT

**Référence :** TOCOPHEROL15



Référence : JUSALOEBOIRE500

## JUS D'ALOE VERA BIO À BOIRE • AVEC PULPES

**Principal actif :** Aloe vera bio.

**Ingrédients :** 99,8% d'Aloe vera bio\* natif frais (*non issu de poudre*) et acidifiants : acide citrique, acide ascorbique.

*\*Ingrédient issu de l'agriculture biologique. Certifié par Ecocert FR BIO-01*

**Conseils d'utilisation :** Agiter avant emploi. Prendre 3 à 6 cuillères à soupe (45 à 90ml) par jour de jus pur ou dilué dans un verre d'eau.

**Conservation :** A conserver au réfrigérateur et à consommer dans les 4 semaines après ouverture.

**Emballage :** Flacon et bouchon en plastique PET recyclable.

**Contenance :** 500 ml.



CONFORT  
DIGESTIF



DÉGUSTATION  
PLAISIR



FEMMES ENCEINTEES  
& ALLAITANTES



ENFANT  
+ 12 ANS



SANS  
SUCRE



SANS ARÔME  
SANS CONSERVATEUR



Référence : EXTRAITVANILBOU10

## VANILLE BOURBON BIO EXTRAIT AROMATIQUE

**Principal actif :** Vanille.

**Ingrédients :** Sucre inverti\*, concentré de vanille\* Bourbon, grains de vanille\*.

*\*Ingrédient issu de l'agriculture biologique. Certifié par Ecocert FR BIO-01*

**Conseils d'utilisation :** Alimentaire, à mélanger à vos préparations de cuisine.

**Conservation :** Conserver à température ambiante.

**Emballage :** Flacon en verre ambré.

**Contenance :** 10 ml.



DÉGUSTATION  
PLAISIR



TOUTE LA  
FAMILLE



## Extrait de Guimauve bio

Sans alcool

- > Adoucit la gorge
- > Favorise la digestion grâce à son effet laxatif doux
- > Soutient le transit intestinal
- > Sans alcool, dès 3 ans
- > Fabriqué en France avec de la guimauve Française

**Contenant :** 50ml

**Référence :** EXTRAITGUIMAUVE50



## Extrait de Passiflore bio

Sans alcool

- > Réduit les tensions et l'anxiété
- > Sommeil récupérateur
- > Aide à la relaxation et au sommeil
- > Sans alcool, mais la passiflore est déconseillée au moins de 12 ans

**Contenant :** 50ml

**Référence :** EXTRAITPASSIFLOR50





Référence : SOLUTIONECHINACE50

## EXTRAIT D'ÉCHINACÉE BIO

**Principal actif :** Echinacée (746 mg de plante fraîche/dose journalière).

**Ingrédient :** Extrait hydroalcoolique d'Echinacée pourpre\* (contient 70% d'alcool).

\*Ingrédient issus de l'agriculture biologique. Certifié par Ecocert FR BIO-01

**Conseils d'utilisation :** Prendre 20 gouttes 3 fois par jour dans du miel ou de l'eau pour un gargarisme.

**Conservation :** A conserver à température ambiante, à l'abri de l'humidité, de la chaleur et de la lumière. Bien refermer le flacon après usage.

**Emballage :** Flacon en verre ambré et étui en carton FSC recyclables.

**Contenance :** 50 ml.



IMMUNITÉ  
& FATIGUE



ENFANT  
+ 15 ANS



SANS  
SUCRE



FEMME  
ENCEINTE



Référence : SOLUTIONREINEPRES50

## EXTRAIT DE REINE DES PRÉS BIO

**Principal actif :** Reine des Prés (188 mg de plante fraîche/dose journalière).

**Ingrédient :** Extrait hydroalcoolique de Reine des prés (*Filipendula ulmaria*) bio\* (contient 70% d'alcool).

\*Ingrédient issus de l'agriculture biologique. Certifié par Ecocert FR BIO-01

**Conseils d'utilisation :** Prendre 20 gouttes 3 fois par jour dans du miel ou de l'eau pour un gargarisme. Bien agiter avant emploi

**Conservation :** A conserver à température ambiante.

**Emballage :** Flacon en verre ambré et étui en carton FSC recyclables.

**Contenance :** 50 ml.



ARTICULATION



DRAINAGE



MAUX DE  
TÊTE / FIÈVRE



STRESS



ENFANT  
+ 15 ANS



SANS  
SUCRE



FEMME  
ENCEINTE



Référence : ORCHIDEE15ML

## ELIXIR FLORAL D'ORCHIDÉES SAUVAGES BIO

Apaise en cas de choc émotionnel (*Physique et Psychologique*), équilibre le système nerveux, rétablit l'harmonie Intérieur, redonne confiance et joie de vivre.

**Principal actif :** Orchidées

**Ingrédients :** Cognac biologique\*, Eau de Mont Roucou, Elixir mère d'orchidées biologiques\* et pierres, précieuses. (Produit à 20% d'alcool v/v).

\*Ingrédient issus de l'agriculture biologique. Certifié par Ecocert FR BIO-01

**Conseils d'utilisation :** 4 à 5 gouttes 3 fois par jour (*cure courte*) ou dans 1 litre d'eau à boire dans la journée (*cure longue*).

**Conservation :** A conserver à température ambiante, à l'abri de l'humidité, de la chaleur et de la lumière. Bien refermer le flacon après usage.

**Emballage :** Flacon en verre ambré et étui en carton FSC recyclables. Pipette en verre à jeter.

**Contenance :** 15 ml.



STRESS



ENFANT  
+ 15 ANS



SANS  
SUCRE



FEMME  
ENCEINTE





Référence : POMELO50ML

## SOLUTION BIO POMÉLO BIOTIC EXTRAIT DE PÉPINS DE PAMPLEMOUSSE

**Principal actif :** Extrait de Pépins de Pamplemousse, dosé à 1200 mg / pour 100 ml.

**Ingrédients :** Extrait glycéринé de Pépins de Pamplemousse\* (84%), Eau, Acide ascorbique.  
\*Ingrédient issu de l'agriculture biologique. Certifié par Ecocert FR BIO-01

**Conseils d'utilisation :** 10 à 30 gouttes 3 fois par jour diluées dans un peu d'eau (soit 10 gouttes avant chaque repas). Ne pas donner aux personnes allergiques à un des composants.

**Conservation :** A conserver à température ambiante.

**Emballage :** Flacon blanc et bouchon en plastique PET recyclable.

**Contenance :** 50 ml.



CONFORT  
DIGESTIF



MAUX  
BUCCAUX



PROBLÈME  
DE PEAU



ENFANT  
+ 3 ANS



USAGE  
VÉTÉRINAIRE



SANS  
SUCRE



## ARGILES MINÉRALES



Référence : ARGILEBLAN100

### ARGILE BLANCHE KAOLIN

**Nom INCI :** Kaolin (White clay).

**Dosage conseillé :** 1 volumes d'argile pour 1,5 fois son volume d'eau

**Procédé d'obtention :** L'argile subit un traitement mécanique (malaxage), sans aucun traitement chimique. Elle n'est également pas lavée ou séchée.

**Origine :** France

**Qualité :** 100% naturelle (origine minérale).

Conforme au référentiel des cosmétiques écologiques et biologiques.

**Conservation :** Conserver à l'abri de l'humidité.

**Emballage :** Sachet kraft recyclable.

**Contenance :** 100 g



MASQUES &  
CATAPLASMES



SOINS  
PURIFIANTS



MAQUILLAGE  
EN POUDRE



Référence : ARGILEVERT100

### ARGILE VERTE ILLITE

**Ingrédient :** Illite (Green clay).

**Dosage conseillé :** 1 volumes d'argile pour 1,5 fois son volume d'eau

**Procédé d'obtention :** La poudre d'argile verte illite surfine est obtenue par broyage mécanique et malaxage de l'argile naturellement sans aucun traitement chimique; elle n'est pas lavée, ni séchée. Argile non ionisée.

**Origine :** France

**Qualité :** 100% naturelle (origine minérale).

Conforme au référentiel des cosmétiques écologiques et biologiques.

**Conservation :** Conserver à l'abri de l'humidité.

**Emballage :** Sachet kraft.

**Contenance :** 100 g



MASQUES &  
CATAPLASMES



SOINS PURIFIANTS  
POUR LES PEAUX GRASSES



Référence : COMPCOLLAGENEAH60

## COLLAGÈNE & ACIDE HYALURONIQUE

**Principal actif :** Collagène marin de Type I, Acide hyaluronique de faible poids moléculaire, Vitamine C.

**Ingrédients :** Collagène marin de Type I, Acide hyaluronique, Vitamine C.

**Conseils d'utilisation :** 2 comprimés par jour, à avaler avec un peu d'eau. Les comprimés étant sécables, il est conseillé de diviser le comprimé en 2 pour faciliter sa prise.

**Conservation :** A conserver à température ambiante, à l'abri de l'humidité, de la chaleur et de la lumière. Bien refermer le pot après usage.

**Emballage :** Pot transparent et couvercle en plastique recyclables.

**Contenance :** 60 comprimés.



BEAUTÉ DE LA PEAU



ANTI-ÂGE



RAFFERMISSANT



SANS SUCRE



Référence : GELANTIOXYDANTES60

## CONCENTRÉ ANTIOXYDANT & SOLAIRE

**Principal actif :** Poudre d'Urucum BIO, Béta-Carotène, Lycopène de Tomate, Huile de Bourrache, Vitamines C et E, OPC de raisin, Zinc et Sélénium

**Ingrédients :** Poudre d'Urucum BIO, Huile de Bourrache (*support poudre*), Vitamine C, Gomme d'Acacia BIO, Gluconate de Zinc, Talc Vegan, Beta-carotène, Tocopherol, Sélénium sur levure, Extrait sec de pépins de raisin, Lycopène de Tomate.

**Conseils d'utilisation :** 2 gélules par jour, à avaler avec un peu d'eau.

**Conservation :** A conserver à température ambiante, à l'abri de l'humidité, de la chaleur et de la lumière. Bien refermer le pot après usage.

**Emballage :** Pot transparent et bouchon en plastique recyclables.

**Contenance :** 60 gélules.



BEAUTÉ DE LA PEAU



ANTI-ÂGE



ANTIOXYDANT



ENFANT + 7 ANS



Référence : OMEGA3-60

## CAPSULES D'OMEGA 3 EPAX

**Principal actif :** EPA et DHA

**Ingrédients :** Huile de poissons EPAX® riche en oméga 3 et titrée en EPA1 et en DHA2 (*sardines, anchois, maquereaux*)\*, tunique : gélatine de poisson, humectant : glycérine, antioxydants : mixte de tocophérol, extrait de romarin. \*Issue de la pêche raisonnée et durable.

**Conseils d'utilisation :** 3 capsules par jour, à avaler avec un peu d'eau.

**Conservation :** A conserver à température ambiante, à l'abri de l'humidité, de la chaleur et de la lumière. Bien refermer le pot après usage.

**Emballage :** Pot transparent et bouchon en plastique recyclables.

**Contenance :** 60 capsules.



BEAUTÉ DE LA PEAU



MEMOIRE & CONCENTRATION



VISION



CHOLESTEROL



ENFANT + 7 ANS



SANS SUCRE



Référence : SACHAINCHI90

## CAPSULES SACHA INCHI

**Principal actif :** Sacha Inchi.

**Ingrédients :** Huile végétale de Sacha Inchi\*, Capsule d'origine végétale.

*\*Ingrédient issu de l'agriculture biologique. Certifié par Ecocert FR BIO-01*

**Conseils d'utilisation :** 1 capsule à avaler avec un peu d'eau, 2 à 3 fois par jour.

**Conservation :** A conserver à température ambiante.

**Emballage :** Pot souple blanc et couvercle en plastique PET recyclables.

**Contenance :** 90 capsules.



CHOLESTEROL



HYPERTENSION



ENFANT  
+ 7 ANS



USAGE  
VÉTÉRINAIRE



SANS  
SUCRE



Référence : GLUCO60

## GLUCOSAMINE, CHONDROÏTINE & CASSIS ARTICULATION<sup>1</sup>

**Principaux actifs :** Glucosamine (980mg par dose), Chondroïtine et Cassis<sup>1</sup>.

**Ingrédients :** Glucosamine 2KCl, Chondroïtine, Cassis<sup>1</sup>, Maltodextrine Bio\*. Capsule d'origine végétale. *\*Ingrédients issus de l'Agriculture Biologique. Certifié par FR-BIO-10.*

**Conseils d'utilisation :** 2 gélules 2 fois par jours, à avaler avec un peu d'eau.

**Conservation :** A conserver à température ambiante, à l'abri de l'humidité, de la chaleur et de la lumière. Bien refermer le pot après usage.

**Emballage :** Pot transparent et bouchon en plastique recyclables.

**Contenance :** 60 gélules



ARTICULATION



ENFANT  
+ 12 ANS



Référence : GELUCHARBON120

## GÉLULES DE CHARBON VÉGÉTAL ACTIF DIGESTION & BALLONNEMENTS<sup>1</sup>

**Principal actif :** Charbon végétal activé issu de la noix de coco. Dosé à 200 mg/ gélule.

**Ingrédients :** Charbon végétal activé<sup>1</sup>.

*Sans additif ni traitement thermique. Non irradié.*

**Conseils d'utilisation :** 6 gélules par jour à avaler avec un peu d'eau (à prendre avant les repas). 1 pot = 1 cure de 20 jours. En raison de son fort pouvoir adsorbant, dissocier la cure avec la prise de médicaments.

**Conservation :** A conserver à température ambiante, à l'abri de l'humidité, de la chaleur et de la lumière. Bien refermer le pot après usage.

**Emballage :** Pot transparent et bouchon en plastique recyclables.

**Contenance :** 120 gélules



CONFORT  
DIGESTIF



ENFANT  
+ 7 ANS



SANS  
SUCRE



Référence : COMPCITRATEZINC90

## COMPRIMÉS DE CITRATE DE ZINC

**Principal actif :** Citrate de Zinc, dosé à 15 mg de Zinc / comprimé.

**Ingrédients :** Maltodextrine bio, Citrate de zinc, Stéarate de magnésium.

**Conseils d'utilisation :** 1 comprimé par jour à avaler avec un grand verre d'eau, de préférence le matin. La consommation doit être limitée à quelques semaines/mois.

**Conservation :** A conserver à température ambiante, à l'abri de l'humidité, de la chaleur et de la lumière. Bien refermer le pot après usage.

**Emballage :** Pot transparent et couvercle en plastique recyclables.

**Contenance :** 90 comprimés.



BEAUTÉ DE LA PEAU



IMMUNITÉ & FATIGUE



ENFANT + 3 ANS



SANS SUCRE



Référence : COMPMELATONINE60

## MÉLATONINE, MAGNÉSIUM & VITAMINE B6 SOMMEIL<sup>1</sup>

**Principaux actifs :** Mélatonine<sup>1</sup>, Magnésium marin et Vitamine B6.

**Ingrédients :** Oxyde de Magnésium marin, maltodextrine bio, stéarate de magnésium, Vitamine B6, Mélatonine.

**Conseils d'utilisation :** 1 comprimé par jour avant le coucher. 1 pot = 1 cure de 60 jours.

**Conservation :** A conserver à température ambiante, à l'abri de l'humidité, de la chaleur et de la lumière. Bien refermer le pot après usage.

**Emballage :** Pot souple ambré et couvercle en plastique recyclable.

**Contenance :** 60 comprimés.



FAVORISE LE SOMMEIL



IMMUNITÉ & FATIGUE



SYSTÈME NERVEUX

# HUILES DE SOINS BIO



Référence : HSDEFENSE100

## HUILE DE SOIN HIVER BIO

**Principaux actifs :** Sésame, Ravintsara, Romarin à camphre, Niaouli, Eucalyptus, Lavande vraie, Géranium et Ylang ylang

**Ingrédients :** Sesamum indicum seed oil\*, Cinnamomum camphora leaf oil\*, Rosmarinus officinalis leaf oil\*, Melaleuca viridiflora leaf oil\*, Eucalyptus radiata leaf / stem oil\*, Lavandula angustifolia oil\*, Pelargonium graveolens oil\*, Cananga odorata flower oil\*, Linalool, Citronellol, Limonene, Geraniol, Benzyl benzoate, Farnesol, Benzyl salicylate, Citral, Eugenol, Isoeugenol.

*100% des ingrédients sont d'origine naturelle dont 100% sont \*issus de l'agriculture biologique.*

**Conseils d'utilisation :** Appliquer sur la poitrine, le thorax ou le dos et masser.

**Conservation :** 12 mois après ouverture.

**Emballage :** Flacon en plastique PET et spray en aluminium recyclables.

**Contenance :** 100 ml.



IMMUNITÉ & FATIGUE



ENFANT + 7 ANS



COSMOS ORGANIC



Référence : HSJAMBES100

## HUILE DE SOIN JAMBES LÉGÈRES BIO

**Principaux actifs :** Sésame, Macadamia, Menthe poivrée, Citron, Cyprès, Ravintsara, Genévrier, Pin Sylvestre et Romarin à camphre

**Ingrédients :** Sesamum indicum seed oil\*, Macadamia ternifolia seed oil\*, Cupressus sempervirens oil\*, Citrus limon peel oil\*, Rosmarinus officinalis leaf oil\*, Cinnamomum camphora leaf oil\*, Juniper communis fruit oil\*, Pinus sylvestris oil\*, Mentha piperita oil\*, Eugenol, Limonene, Linalool, Citral, Geraniol. *100% des ingrédients sont d'origine naturelle dont 100% sont \*issus de l'agriculture biologique.*

**Conseils d'utilisation :** Appliquer sur les jambes et masser.

**Conservation :** 12 mois après ouverture.

**Emballage :** Flacon en plastique PET et spray en aluminium recyclables.

**Contenance :** 100 ml.



CIRCULATION



ENFANT  
+ 7 ANS



COSMOS  
ORGANIC



Référence : HSMINCEUR100

## HUILE DE SOIN MINCEUR BIO

**Principaux actifs :** Sésame, Macadamia, Citron, Genévrier, Géranium, Romarin à camphre, Cèdre, Orange et Menthe poivrée.

**Ingrédients :** Sesamum indicum seed oil\*, Macadamia ternifolia seed oil\*, Citrus sinensis peel oil\*, Citrus limon peel oil\*, Cedrus altantica wood oil\*, Pelargonium graveolens flower oil\*, Juniper communis fruit oil\*, Rosmarinus officinalis leaf oil\*, Mentha piperita oil\*, Limonene, Citronellol, Geraniol, Linalool, Citral. *100% des ingrédients sont d'origine naturelle dont 100% sont \*issus de l'agriculture biologique.*

**Conseils d'utilisation :** Appliquer sur les jambes et masser.

**Conservation :** 12 mois après ouverture.

**Emballage :** Flacon en plastique PET et spray en aluminium recyclables.

**Contenance :** 100 ml.



MINCEUR



ENFANT  
+ 7 ANS



COSMOS  
ORGANIC



Référence : HSMUSCLES100

## HUILE DE SOIN MUSCL'ART BIO

**Principaux actifs :** Sésame, Gaulthérie, Romarin à camphre, Coriandre, Muscade, Ylang ylang.

**Ingrédients :** Sesamum indicum seed oil\*, Gaultheria procumbens leaf oil\*, Coriandrum sativum seed oil\*, Cananga odorata flower oil\*, Rosmarinus officinalis oil\*, Myristica fragrans kernel oil\*, Linalool, Limonene, Benzyl benzoate, Geraniol, Farnesol, Benzyl salicylate, Eugenol, Citronellol, Isoeugénol. *100% des ingrédients sont d'origine naturelle dont 100% sont \*issus de l'agriculture biologique.*

**Conseils d'utilisation :** Appliquer sur les jambes et masser.

**Conservation :** 12 mois après ouverture.

**Emballage :** Flacon en plastique PET et spray en aluminium recyclables.

**Contenance :** 100 ml.



ARTICULATIONS



ENFANT  
+ 7 ANS



COSMOS  
ORGANIC



Référence : HSRELAXANTE100

## HUILE DE SOIN RELAXANTE BIO

**Principaux actifs :** Sésame, Orange douce, Géranium, Lavande vraie et Ylang ylang.

**Ingrédients :** Sesamum indicum seed oil\*, Pelargonium graveolens oil\*, Citrus aurantium dulcis peel oil\*, Lavandula angustifolia oil\*, Cananga odorata flower oil\*, Limonene, Linalool, Citronellol, Benzyl benzoate, Citral, Farnesol, Benzyl salicylate, Géraniol. 100% des ingrédients sont d'origine naturelle dont 100% sont \*issus de l'agriculture biologique.

**Conseils d'utilisation :** Appliquer sur les jambes et masser.

**Conservation :** 12 mois après ouverture.

**Emballage :** Flacon en plastique PET et spray en aluminium recyclables.

**Contenance :** 100 ml.



STRESS



ENFANT  
+ 7 ANS



COSMOS  
ORGANIC

## ROLLS-ON BIO

**Conseils d'utilisation :** Appliquer sur le poignet ou les zones concernées à l'aide du roll-on ou humer autant de fois que souhaité. • **Conservation :** Conserver à température ambiante. • **Emballage :** Flacon en verre ambré recyclable et bouchon roll-on à jeter. • **Contenance :** 5 ml.



PRÉSENTOIR  
DISPONIBLE



COSMOS  
ORGANIC



### ROLL-ON ARNICA BIO

Synergie aromatique pour apaiser en cas de coups, petits bobos : **Sésame Bio • Arnica Bio • Gaulthérie Bio • Genévrier Bio • Lavande vraie Bio • Menthe poivrée Bio • Pin Sylvestre Bio • Romarin Camphre Bio**

Référence : ROLLARNICA



HÉMATOMES



### ROLL-ON HIVER BIO

Synergie aromatique pour renforcer les défenses naturelles : **Sésame Bio • Niaouli Bio • Ravintsara Bio • Romarin Camphre Bio • Eucalyptus Bio • Lavande fine Bio • Géranium Bio • Ylang ylang Bio**

Référence : ROLLHIVER



IMMUNITÉ  
& FATIGUE



### ROLL-ON IMPERFECTIONS BIO

Synergie aromatique pour purifier la peau, réguler le sebum et réduire l'apparition de boutons : **Jjoba Bio • Tea tree Bio • Lavande vraie Bio • Niaouli Bio • Verveine exotique Bio**

Référence : ROLLIMPERFEC



PROBLÈME  
DE PEAU



### ROLL-ON NUIT PAISIBLE BIO

Synergie aromatique pour favoriser l'endormissement : **Sésame Bio • Orange douce Bio • Lavande Bio • Géranium Bio • Ylang ylang Bio**

Référence : ROLLNUITPAIS



FAVORISE  
LE SOMMEIL



### ROLL-ON TÊTE & TEMPES BIO

Synergie aromatique pour apaiser en cas de maux de têtes : **Sésame Bio • Lavande vraie Bio • Menthe poivrée Bio • Orange douce Bio**

Référence : ROLLTETEMP



MAUX  
DE TÊTE



### ROLL-ON TRANSPORT ZEN BIO

Synergie aromatique apaiser en cas de mal des transports (voiture, bateau, avion) : **Sésame Bio • Citron Bio • Menthe poivrée Bio**

Référence : ROLLTRANSP



MAL DES  
TRANSPORTS



Référence : HSMOUSTIP100

## HUILE DE SOIN MOUSTI'PIC BIO

**Principaux actifs :** Sésame, Géranium, Lavande fine, Menthe poivrée et Eucalyptus radié.

**Ingrédients :** Sesamum indicum seed oil\*, Pelargonium graveolens flower oil\*, Mentha piperita oil\*, Lavandula angustifolia oil\*, Eucalyptus radiata leaf / stem oil\*, Citronellol, Geraniol, Linalool, Limonene, Citral.

*100% des ingrédients sont d'origine naturelle dont 100% sont \*issus de l'agriculture biologique.*

**Conseils d'utilisation :** Appliquer sur les parties concernées et masser.

**Conservation :** 12 mois après ouverture.

**Emballage :** Flacon en plastique PET et spray en aluminium recyclables.

**Contenance :** 100 ml.



ANTI-MOUSTIQUE



DÉMANGEAISONS



ENFANT  
+ 7 ANS



COSMOS  
ORGANIC

## ROLL-ON MOUSTI'PIC BIO

**Principaux actifs :** Sésame, Géranium, Lavande fine, Menthe poivrée et Eucalyptus radié.

**Ingrédients :** Sesamum indicum seed oil\*, Pelargonium graveolens flower oil\*, Mentha piperita oil\*, Lavandula angustifolia oil\*, Eucalyptus radiata leaf / stem oil\*, Citronellol, Geraniol, Linalool, Limonene, Citral.

*100% des ingrédients sont d'origine naturelle dont 100% sont \*issus de l'agriculture biologique.*

**Conseils d'utilisation :** Appliquer sur le poignet, ou les zones concernées à l'aide du roll-on ou humer autant de fois que souhaité.

**Conservation :** Conserver à température ambiante.

**Emballage :** Flacon en verre ambré recyclable et bouchon roll-on à jeter.

**Contenance :** 5 ml.



Référence : ROLLMOUSTIC



ANTI-MOUSTIQUE



DÉMANGEAISONS



PRÉSENTOIR  
DISPONIBLE



COSMOS  
ORGANIC

## SPRAY MOUSTI'PIC BIO

**Principaux actifs :** Citronnelle de Java, Eucalyptus citronné, Géranium rosat, Lavande vraie et Menthe poivrée.

**Ingrédients :** Alcohol\*\*, Cymbopogon winterianus herb oil\*, Eucalyptus citriodora oil\*, Pelargonium graveolens flower oil\*, Mentha piperita (peppermint) oil\*, Lavandula angustifolia (lavender) oil\*, Citral, Citronellol, Eugenol, Farnesol, Geraniol, Isoeugénol, Limonène, Linalool.

*100% des ingrédients sont d'origine naturelle dont 96,55% sont \*issus de l'agriculture biologique.*

*\*\*fabriqué à partir d'ingrédient biologique.*

**Conseils d'utilisation :** Bien agiter avant l'utilisation. Vaporisez sur la peau, les textiles ou dans l'air. Renouvelez toutes les 2 heures.

**Conservation :** 18 mois après ouverture.

**Emballage :** Flacon blanc et bouchon en plastique PET recyclable. Pompe spray en aluminium recyclable.

**Contenance :** 100 ml.



Référence : SPRAYMOUSTIPIC100



ANTI-MOUSTIQUE



COSMOS  
ORGANIC



Référence : HSAROMANET10

## SOIN ONGLES JAUNES AROMA'NET BIO

**Principaux actifs :** Lavande, Sésame, Coco, Pamplemousse, Origan, Géranium, Palmarosa, Petit grain bigaradier.

**Ingrédients :** Cocos nucifera oil\*, Sesamum indicum\*, Parfum, Lavandula Angustifolia oil\*, Citrus paradisi peel oil\*, Citrus aurantium amara leaf/ twig oil\*, Origanum compactum oil\*, Cymbopogon martini oil\*, Pelargonium graveolens oil\*, Litsea cubeba fruit oil\*, Eugenia caryophyllus bud oil\*, Melaleuca alternifolia oil\*, Cinnamomum zeylanicum bark oil\*, Laurus nobilis leaf oil\*, limonène, linalol, citronellol, citral, geraniol, eugenol, farnesol, benzyl benzoate, cinnamal, cinnamyl alcohol.

\* Ingrédients issus de l'agriculture biologique. Certifié par FR-BIO-10.

**Conseils d'utilisation :** Bien agiter avant emploi. À l'aide de l'applicateur pinceau, appliquez sur la zone à traiter. Renouveler l'application si nécessaire.

**Conservation :** Conserver à température ambiante.

**Emballage :** Flacon en verre ambré et étui en carton FSC recyclables. Applicateur pinceau.

**Contenance :** 10 ml.



MYCOSES  
EXTERNES



ENFANT  
+ 7 ANS



COSMOS  
ORGANIC



Référence : SPRAYAROMANET100

## SPRAY ASSAINISSANT AROMA'NET BIO

**Principaux actifs :** Géranium rosat, Tea tree, Citron, Lavande vraie, Cannelle, Palmarosa.

**Ingrédients :** Alcool BIO (Alcohol\*\*), Huile essentielle de Géranium rosat BIO (Pelargonium graveolens flower oil\*), Huile essentielle de Citron BIO (Citrus limon peel oil\*), Huile essentielle de Lavande vraie BIO (Lavandula angustifolia oil\*), Huile essentielle de Tea tree BIO (Melaleuca alternifolia leaf oil\*), Huile essentielle de Palmarosa BIO (Cymbopogon martini oil\*), Huile essentielle de Cannelle BIO (Cinnamomum zeylanicum bark oil\*)

100% des ingrédients sont d'origine naturelle dont 96,78% sont \*issus de l'agriculture biologique. \*\*fabriqué à partir d'ingrédients biologiques.

**Conseils d'utilisation :** Appliquer le produit à l'aide du spray sur les pieds et dans les chaussures. Renouveler aussi souvent que nécessaire.

**Conservation :** 12 mois après ouverture.

**Emballage :** Flacon blanc et bouchon en plastique PET recyclable. Pompe spray en aluminium recyclable.

**Contenance :** 100 ml.



ASSAINISSANT



MYCOSES  
EXTERNES



NEUTRALISE  
ODEUR



ENFANT  
+ 7 ANS



COSMOS  
ORGANIC



PARTIE  
COSMÉTIQUE BIO



## CRÈME DE JOUR PUR'IMMORTELLE BIO • VISAGE

**Principaux actifs :** Immortelle Bio, Acide hyaluronique, Onagre Bio, Argan Bio

**Ingrédients :** Aqua, Sesamum indicum seed oil\*, Glyceryl stearate SE, Helichrysum italicum flower water\*, Argania spinosa kernel oil\*, Oenothera biennis oil\*, Propanediol, Coco-caprylate/caprata, Zea mays starch\*, Parfum, Sodium hyaluronate, helichrysum italicum flower oil\*, Tocopherol, Benzyl alcohol, Dehydroacetic acid, Citric acid, Pinène, Linalyl acetate, Cananga odorata flower oil, Beta-caryophyllene, Limonène, Linalool, Citronellol, Geraniol, Eugenol.

99,24% des ingrédients sont d'origine naturelle dont 20,05% sont \*issus de l'agriculture biologique.

**Conseils d'utilisation :** Appliquez la crème le matin sur le visage et le cou préalablement nettoyés.

**Conservation :** 6 mois après ouverture.

**Emballage :** Pot en verre, bouchon en aluminium et étui en carton recyclables.

**Contenance :** 50 ml.



ANTI-ÂGE



HYDRATANT



TENSEUR



LÉGÈRE



SOINS POUR  
PEAUX MATURES



COSMOS  
ORGANIC

Référence : CREMIMMORTELJOUR50



## CRÈME DE NUIT PUR'IMMORTELLE BIO • VISAGE

**Principaux actifs :** Immortelle Bio, Acide hyaluronique, Onagre Bio, Argan Bio

**Ingrédients :** Aqua, Sesamum indicum seed oil\*, Glyceryl stearate SE, Argania spinosa kernel oil\*, Helichrysum italicum flower water\*, Oenothera biennis oil\*, Coco-caprylate/caprata, Propanediol, Parfum, Helichrysum italicum flower oil\*, Sodium hyaluronate, Tocopherol, Benzyl alcohol, Dehydroacetic acid, Citric acid, Limonène, Linalool, Pinène, Linalyl acetate, Cananga odorata flower oil, Beta-Caryophyllene, Citronellol, Geraniol, Eugenol.

99,24% des ingrédients sont d'origine naturelle dont 27,05% sont \*issus de l'agriculture biologique.

**Conseils d'utilisation :** Appliquez la crème le soir sur le visage et le cou préalablement nettoyés.

**Conservation :** 6 mois après ouverture.

**Emballage :** Pot en verre, bouchon en aluminium et étui en carton recyclables.

**Contenance :** 50 ml.



ANTI-ÂGE



NOURRISSANT



TENSEUR



RICHE



SOINS POUR  
PEAUX MATURES



COSMOS  
ORGANIC

Référence : CREMIMMORTELNUIT50



## CONTOUR DES YEUX PUR'IMMORTELLE BIO

**Principaux actifs :** Immortelle Bio, Acide hyaluronique, Caféine, Bleuet Bio

**Ingrédients :** Aqua, Helichrysum Italicum flower water\*, Centaurea Cyanus flower water\*, Glycerin\*\*, Propanediol, Helianthus annuus seed oil\*\*\*, Helichrysum italicum flower extract\*, Helichrysum italicum flower oil\*, Caffeine, Sodium hyaluronate, Parfum, Xanthan gum, Tocopherols, Sodium benzoate, Potassium sorbate, Cananga odorata oil/extract, Beta-Caryophyllene, Citronellol, Geraniol, Linalool, Linalyl acetate, Limonene, Pinene.

99,55% des ingrédients sont d'origine naturelle dont 27,88% sont \*issus de l'agriculture biologique. \*\*fabriqués à partir d'ingrédients biologiques. \*\*\*fabriqués à partir d'ingrédients biologiques et non biologique.

**Conseils d'utilisation :** Appliquez matin et soir en massant délicatement du coin interne de l'oeil vers la tempe à l'aide de la bille roll-on.

**Conservation :** À conserver de préférence au réfrigérateur, à l'abri de l'air, de la lumière et de la chaleur.

**Emballage :** Flacon en verre et étui en carton FSC recyclables. Pipette en verre à jeter.

**Contenance :** 15 ml.



ANTI-ÂGE



TENSEUR



ANTI-CERNES  
& ANTI-POCHES



SOINS POUR  
PEAUX MATURES



COSMOS  
ORGANIC

Référence : CONTYEUXIMMORTEL15



Référence : SERUMIMMORTELLE30

## SÉRUM PUR'IMMORTELLE BIO

**Principaux actifs :** Immortelle Bio, Acide hyaluronique

**Ingrédients :** Aqua, Helichrysum italicum flower water\*, Propanediol, Sodium hyaluronate, Parfum, Glycerin\*\*, Hydrogenated starch hydrolysate, Sucrose laurate, Sodium benzoate, Potassium sorbate, Linalool, Linalyl acetate, Cananga odorata flower oil, Citronellol, Beta-caryophyllene, Geraniol, Eugenol.

*99,55% des ingrédients sont d'origine naturelle dont 21,00% sont \*issus de l'agriculture biologique.*

**Conseils d'utilisation :** Appliquez 1 à 2 fois par jour sur le visage et le cou préalablement nettoyés.

**Conservation :** À conserver de préférence au réfrigérateur, à l'abri de l'air, de la lumière et de la chaleur.

**Emballage :** Flacon en verre et étui en carton FSC recyclables. Pipette en verre à jeter.

**Contenance :** 30 ml.



ANTI-ÂGE



HYDRATANT



TENSEUR



SOINS POUR  
PEAUX MATURES



Référence : OLEOSERUMIMMORTE30

## ABSOLU PUR'IMMORTELLE BIO OLÉO-SÉRUM

**Principaux actifs :** Immortelle Bio, Coenzyme Q10

**Ingrédients :** Helianthus annuus seed oil\*, Coco-caprylate/caprata, Helichrysum italicum flower extract\*, Parfum, Helichrysum italicum flower oil\*, Ubiquinone, Tocopherol, Helianthus annuus seed oil, Benzyl alcohol, Citronellol, Eugenol, Geraniol, Linalool, Limonene.

*100% des ingrédients sont d'origine naturelle dont 93,05% sont \*issus de l'agriculture biologique*

**Conseils d'utilisation :** Appliquez 1 à 2 fois par jour sur le visage et le cou préalablement nettoyés

**Conservation :** 20 mois après ouverture.

**Emballage :** Flacon en verre et étui en carton FSC recyclables. Pipette en verre à jeter.

**Contenance :** 30 ml.



ANTI-ÂGE



NOURRISSANT



HUILEUX



ANTIOXYDANT



SOINS POUR  
PEAUX MATURES



Référence : LAITIMMORTELLE200

## LAIT CORPS NOURRISSANT PUR'IMMORTELLE BIO

**Principaux actifs :** Macérat et Huile essentielle d'Immortelle BIO, Beurre de Karité, Acide hyaluronique, Co-enzyme Q10 et Caféine

**Ingrédients :** Aqua, Citrus limon fruit water\*, Glyceryl stearate SE, Sesamum indicum seed oil\*, Cococaprylate/caprata, Helianthus annuus seed oil\*\*\*, Butyrospermum parkii butter\*, Zea Mays starch\*, Glycerin\*\*, Parfum, Caffeine, Helichrysum italicum flower extract\*, Helichrysum italicum flower oil\*, Hyaluronic acid, Ubiquinone, Sodium Benzoate, Potassium sorbate, Tocopherols, Citric acid, Benzyl salicyltate, Beta-Caryophyllene, Citronellol, Eugenol, Geraniol, Limonene, Linalool, Pinène

*99,6% des ingrédients sont d'origine naturelle dont 23,75% sont \*issus de l'agriculture biologique. \*\*-fabriqué à partir d'ingrédient biologique. \*\*\*issus de l'agriculture biologique et non biologique. .*

**Conseils d'utilisation :** Tous types de peaux. Appliquer quotidiennement sur une peau propre et sèche en massant jusqu'à absorption complète.

**Conservation :** Conserver à température ambiante.

**Emballage :** Flacon en plastique PET recyclable.

**Contenance :** 200 ml.



HYDRATANT



TENSEUR



PEAU  
DOUCE



RICHE



SOINS POUR  
TOUS TYPES DE PEAUX





## MOUSSE NETTOYANTE PUR'IMMORTELLE BIO

**Principaux actifs :** Immortelle Bio, Acide hyaluronique, Glycérine

**Ingrédients :** Aqua, Helichrysum italicum flower water, Glycerin, Decyl glucoside, Hyaluronic acid, Parfum, Hydrogenated starch hydrolysate, Sucrose laurate, Glycerin, Sodium benzoate, Potassium sorbate, Citric acid, Linalool.

99,64% des ingrédients sont d'origine naturelle dont 14,83% sont \*issus de l'agriculture biologique.

**Conseils d'utilisation :** Tous types de peaux. Appliquez une à deux pressions de mousse nettoyante sur peau humide. Massez délicatement puis rincez.

**Conservation :** Conserver à température ambiante.

**Emballage :** Flacon en plastique PET recyclable.

**Contenance :** 150 ml.



HYDRATANT



TENSEUR



PEAU DOUCE



SOINS POUR TOUS TYPES DE PEAUX



ENFANT + 3 ANS



COSMOS ORGANIC

Référence : MOUSSEIMMORTEL150



## TROUSSE PUR'IMMORTELLE BIO

### MA ROUTINE JOUR

Offrez-vous une routine anti-âge de jour complète grâce à la trousse Pur'Immortelle. Les trois soins de cette trousse sont formulés avec des actifs naturels précieux comme l'acide hyaluronique, l'Immortelle, l'Onagre et l'Argan. Profitez d'une routine à l'action raffermissante et lissante, une vraie cure de Jouvence !

**Cette trousse contient :** Sérum Pur'Immortelle bio (30 ml) • Contour des yeux Pur'Immortelle bio (15ml) • Crème Jour Pur'Immortelle bio (50 ml)

Référence : TROUSSEIMMORTEJOUR



COSMOS ORGANIC



## TROUSSE PUR'IMMORTELLE BIO

### MA ROUTINE NUIT

Offrez-vous une routine anti-âge de nuit complète grâce à la trousse Pur'Immortelle. Les trois soins de cette trousse sont formulés avec des actifs naturels précieux comme l'Acide hyaluronique, l'Immortelle, l'Onagre et l'Argan. Profitez d'une routine à l'action raffermissante et lissante, une vraie cure de Jouvence !

**Cette trousse contient :** Absolu d'Immortelle bio (30 ml) • Crème Nuit Pur'Immortelle bio (50 ml) • Mousse nettoyante Pur'Immortelle (150 ml)

Référence : TROUSSEIMMORTENUIT



COSMOS ORGANIC



Référence : ALOEPOT50ML

## CRÈME LOV'ALOE BIO • VISAGE

**Principaux actifs :** Aloe vera Bio, Protéine de riz, Amande douce, Argile blanche

**Ingrédients :** Aqua, Aloe barbadensis leaf juice\*, Sesamum indicum seed oil\*, Glycerol stearate SE, Zea mays starch\*, Prunus amygdalus dulcis oil\*, Cococaprylate/caprate, Kaolin, Hydrolyzed rice protein, Sodium benzoate, Litsea cubeba fruit oil\*, Potassium sorbate, Tocopherol, Citric acid, Beta-Caryophyllene, Citral, Citronellol, Geraniol, Limonene, Linalool, Pinene, Beta-pinenes, Terpeneol.

99,52% des ingrédients sont d'origine naturelle dont 68,08% sont \*issus de l'agriculture biologique.

**Conseils d'utilisation :** Appliquer la crème sur le visage et le cou une à trois fois par jour.

**Conservation :** 6 mois après ouverture.

**Emballage :** Pot en verre, bouchon en aluminium et étui en carton recyclables.

**Contenance :** 50 ml.



HYDRATANT



APAISANT



SOINS POUR  
PEAUX SÈCHES



ENFANT  
+ 3 ANS



Référence : ALOE100ML

## CRÈME LOV'ALOE BIO • CORPS

**Principaux actifs :** Aloe vera Bio, Oligoéléments (Cuivre et Zinc), Beurre de Karité Bio

**Ingrédients :** Aqua, Aloe barbadensis leaf juice\*, Butyrospermum parkii butter\*, Sesamum Indicum seed oil\*, Glycerol stearate SE, Olea europaea fruit oil\*, Glycerin\*, Litsea cubeba fruit oil\*, Kaolin, Tocopherol, Helianthus annuus seed oil, Copper sulfate, Zinc sulfate, Glycerin, Benzyl Alcohol, Dehydroacetic acid, Alcohol, Xanthan gum, Citric acid, Sodium benzoate, Potassium sorbate, Arginine, Citral, Citronellol, Geraniol, Limonene, Linalool.

99,18% des ingrédients sont d'origine naturelle dont 29,9% sont \*issus de l'agriculture biologique.

**Conseils d'utilisation :** Appliquer la crème sur le visage et le cou une à trois fois par jour.

**Conservation :** 6 mois après ouverture.

**Emballage :** Tube en plastique et bouchon à jeter.

**Contenance :** 100 ml.



HYDRATANT



APAISANT



SOINS POUR  
PEAUX SÈCHES



ENFANT  
+ 3 ANS



Référence : DENTIFRICEALOE

## DENTIFRICE LOV'ALOE BIO

**Principaux actifs :** Aloe vera Bio, Citron

**Ingrédients :** Sorbitol, Hydrated Silica, Citrus Limon Fruit Water\*, Calcium Carbonate, Aloe Barbadensis Leaf Juice\*, Glycerin\*\*, Decyl Glucoside, Aroma, Aqua, Xanthan Gum, Citric extractives, Sodium Benzoate, Potassium Sorbate, Citric Acid, Citral.

99,75% des ingrédients sont d'origine naturelle dont 27,64% sont \*issus de l'agriculture biologique.

**Conseils d'utilisation :** Brossez-vous les dents 2 à 3 fois par jour pendant 3 minutes.

**Conservation :** 12 mois après ouverture.

**Emballage :** Tube en plastique et bouchon à jeter et étui en carton à recycler.

**Contenance :** 75 ml.



SOINS  
BUCCO-DENTAIRES



PURIFIANT &  
ASSAINISSANT



ÉCLATANT



GOÛT CITRON



ENFANT  
+ 3 ANS





Référence en Flacon : ALOEGEL200

Référence en Tube : ALOEGEL100

## GEL D'ALOE VERA BIO

**Principal actif :** Aloe Vera Bio

**Ingrédients :** Aloe barbadensis leaf juice\*, Xanthan gum, Benzyl alcohol, Citric acid, Sodium benzoate, Potassium sorbate, Dehydroacetic acid, Aqua, Arginine.

*98,5% des ingrédients sont d'origine naturelle dont 97% sont \*issus de l'agriculture biologique.*

**Origine :** France avec un Jus d'Aloe vera BIO d'origine Américaine du Sud

**Qualité :** Produit à base de jus natif frais d'Aloe Vera

**Conseils d'utilisation :** Utiliser comme soin seul ou appliquer avant la crème de jour, pur ou en mélange (avec des huiles essentielles, exfoliants et/ou actifs aqueux). Bien faire pénétrer.

**Conservation :** 2 ans avant ouverture à une température > 20°C - 3 mois après ouverture (conservé au réfrigérateur).

**Emballage :** Flacon pastique PET blanc recyclable ou tube en plastique.

**Contenances :** 100 ml et 200 ml.



HYDRATANT



APAISANT



APRÈS-SOLEIL



COSMOS ORGANIC



Référence : GELDOUCHEALOE200

## GEL DOUCHE LOV'ALOE BIO

**Principaux actifs :** Aloe vera Bio, Glycérine végétale Bio

**Ingrédients :** Aqua, Aloe Barbadensis leaf juice\*, Lauryl glucoside, Glycerin\*\*, Sodium cocoyl glutamate, Cocamidopropyl betain, Sodium lauryl glucose carboxylate, Coco glucoside, Glyceryl oleate, Litsea cubebae fruit oil\*, Tocopherol, Propylene glycol, Sodium citrate, Sodium Benzoate, Potassium sorbate, Citric acid, Sorbic acid, Hydrogenated palm glycerides citrate, Citral.

*98,08% des ingrédients sont d'origine naturelle dont 19,91% sont \*issus de l'agriculture biologique.*

**Conseils d'utilisation :** Faites mousser sur votre peau mouillée puis rincez abondamment.

**Conservation :** Conserver à température ambiante.

**Emballage :** Flacon et pompe savon en plastique PET recyclables.

**Contenance :** 200 ml.



SOINS HYGIÈNE



HYDRATANT



SOINS POUR PEAUX SÈCHES



ENFANT + 3 ANS



COSMOS ORGANIC



Référence : MOUSSEALOE150

## MOUSSE NETTOYANTE LOV'ALOE BIO

**Principaux actifs :** Aloe vera Bio, Protéine de riz

**Ingrédients :** Aqua, Aloe barbadensis leaf juice\*, Glycerin\*\*, Decyl glucoside, Hydrolyzed rice protein, Litsea cubeba fruit oil\*, Sodium benzoate, Potassium sorbate, Citric acid, Citral.

*99,63% des ingrédients sont d'origine naturelle dont 14,78% sont \*issus de l'agriculture biologique.*

**Conseils d'utilisation :** Tous types de peaux. Appliquez une à deux pressions de mousse nettoyante sur peau humide. Massez délicatement puis rincez.

**Conservation :** Conserver à température ambiante.

**Emballage :** Flacon en plastique PET recyclable.

**Contenance :** 150 ml.



HYDRATANT



PEAU DOUCE



SOINS POUR TOUS TYPES DE PEAUX



ENFANT + 3 ANS



COSMOS ORGANIC



Référence : SERUMALOE30

## SÉRUM LOV'ALOE BIO CONCENTRÉ EN ACIDE HYALURONIQUE (3%)

**Principaux actifs :** Aloe Vera Bio, Acide hyaluronique

**Ingrédients :** Aqua, Aloe barbadensis leaf juice\*, Sodium hyaluronate, Propanediol, Sodium benzoate, Potassium sorbate, Citric acid.

99,58% des ingrédients sont d'origine naturelle dont 20,04% sont \*issus de l'agriculture biologique

**Conseils d'utilisation :** Appliquez 1 à 2 fois par jour sur le visage et le cou préalablement nettoyés

**Conservation :** 3 mois après ouverture.

**Emballage :** Flacon en verre et étui en carton FSC recyclables. Pipette en verre à jeter.

**Contenance :** 30 ml.



ANTI-ÂGE



HYDRATANT



TENSEUR



SOINS POUR  
PEAUX SÈCHES



SANS ALLERGÈNE  
SANS PARFUM



COSMOS  
ORGANIC



Référence : SHAMPALOE200

## SHAMPOING LOV'ALOE BIO

**Principaux actifs :** Aloe vera Bio, Protéine de riz, Verveine exotique Bio

**Ingrédients :** Aqua, Aloe Barbadensis Leaf Juice\*, Sodium Cocoyl Glutamate, Glycerin\*, Cocamidopropyl Betaine, Lauryl Glucoside, Coco Glucoside, Glyceryl Oleate, Citric Acid, Hydrolyzed Rice Protein, Tocopherol, Propylene Glycol, Litsea Cubeba Fruit Oil\*, Guar Hydroxypropyltrimonium Chloride, Hydrogenated Vegetable Glycerides Citrate, Potassium Sorbate, Sodium Benzoate, Citral.

98,01% des ingrédients sont d'origine naturelle dont 23,74% sont \*issus de l'agriculture biologique.

**Conseils d'utilisation :** Faites mousser sur vos cheveux mouillés puis rincez abondamment.

**Conservation :** Conserver à température ambiante.

**Emballage :** Flacon en plastique PET recyclable.

**Contenance :** 200 ml.



SOINS  
CHEVEUX



HYDRATANT



ENFANT  
+ 3 ANS



COSMOS  
ORGANIC



## TROUSSE LOV'ALOE BIO

Offrez-vous une cure végétale d'hydratation grâce à la Trousse Lov'Aloe. Vous trouverez dans cette trousse 3 soins cosmétiques Bio fabriqués en France et formulés avec du jus frais d'Aloe Vera Bio. Grâce à ses propriétés hydratantes, émoullientes, protectrices et réparatrices, l'Aloe Vera est un actif naturel précieux en cosmétique qui s'adapte à tous les type de peau.

**Cette trousse contient :** Crème Lov'Aloe bio (visage) (50 ml) • Sérum Lov'Aloe Bio (30 ml) • Gel d'Aloe Vera Bio (100 ml)

**Référence :** TROUSSEALOE3



COSMOS  
ORGANIC



**Références :**

APIBAUME • LOTSTICKAPIBAUME

## API'BAUME BIO

**Principaux actifs :** Propolis, Cire d'abeille jaune, Buriti, Macadamia, Avocat, Amande douce, Coco, Karité

**Ingrédients :** Helianthus annuus (*sunflower*) seed oil\*, Cera alba (*beeswax*)\*, Ricinus communis (*castor*) seed oil\*, Macadamia ternifolia (*macadamia*) seed oil\*, Prunus amygdalus dulcis (*sweet almond*) oil\*, Persea gratissima (*avocado*) oil\*, Theobroma cacao (*cocoa*) seed butter\*, Cocos nucifera (*coconut*) oil\*, Propolis extract\*, Sesamum indicum seed oil\*, Parfum, Mauritia flexuosa (*buriti*) Fruit Oil\*, Tocopherol, Butyrospermum parkii (*shea*) Butter\*, linalool.

100% des ingrédients sont d'origine naturelle dont 99% sont \*issus de l'agriculture biologique.

**Conseils d'utilisation :** Appliquer le stick sur les lèvres et renouveler plusieurs fois par jour.

**Conservation :** A conserver à température ambiante.

**Emballage :** Tube et bouchon en plastique recyclables.

**Contenance :** 3,7 g.



CICATRISANT



NOURRISSANT



ENFANT  
+ 3 ANS



COSMOS  
ORGANIC



Référence : PROPOLISPOT50ML

## CRÈME API'PROPOLIS • VISAGE

**Principaux actifs :** Propolis verte, Oligoéléments (*Zinc et Cuivre*), Beurre de Karité

**Ingrédients :** Aqua, Glycerin, Lavandula angustifolia water, Sesamum indicum seed oil, Glyceryl stearate SE, Butyrospermum parkii butter, Prunus amygdalus dulcis oil, Parfum, Propolis extract, Illite, Citrus paradisi fruit extract, Tocopherol, Copper sulfate, Zinc sulfate, Benzyl alcohol, Dehydroacetic acid, Alcohol, Lavandula angustifolia oil, Linalool, Camphor. 99,19% des ingrédients sont d'origine naturelle.

**Conseils d'utilisation :** Appliquer la crème sur le visage et le cou une à trois fois par jour.

**Conservation :** 6 mois après ouverture.

**Emballage :** Pot en verre, bouchon en aluminium et étui en carton recyclables.

**Contenance :** 50 ml.



CICATRISANT  
& RÉPARATEUR



NOURRISSANT



SOINS POUR  
PEAUX À PROBLÈMES



ENFANT  
+ 3 ANS



Référence : PROPOLIS100ML

## CRÈME API'PROPOLIS BIO • CORPS

**Principaux actifs :** Propolis verte, Oligoéléments (*Zinc et Cuivre*), Beurre de Karité

**Ingrédients :** Aqua, Glycerin\*, Lavandula angustifolia water\*, Sesamum indicum seed oil\*, Glyceryl stearate SE, Butyrospermum parkii butter\*, Prunus amygdalus dulcis oil\*, Parfum, Propolis cera, Illite, Citrus paradisi seed extract\*, Tocopherol, Helianthus annuus seed oil, Copper sulfate, Zinc sulfate, Glycerin, Benzyl alcohol, Dehydroacetic acid, Alcohol, Ascorbic acid, Eugenol, Linalool.

99,19% des ingrédients sont d'origine naturelle dont 41% sont \*issus de l'agriculture biologique.

**Conseils d'utilisation :** Appliquer la crème sur le visage et le cou une à trois fois par jour.

**Conservation :** 6 mois après ouverture.

**Emballage :** Tube en plastique et bouchon à jeter.

**Contenance :** 100 ml.



CICATRISANT  
& RÉPARATEUR



NOURRISSANT



SOINS PEAUX  
SENSIBLES



ENFANT  
+ 3 ANS





Référence : DENTIFRICEPROPOLIS

## DENTIFRICE BEE'FRESH BIO

**Principaux actifs :** Propolis verte, menthe poivrée, menthol

**Ingrédients :** Mentha Piperita Leaf Water\*, Sorbitol, Hydrated Silica, Aqua, Calcium Carbonate, Glycerin\*\*, Decyl Glucoside, Xanthan Gum, Propolis Cera\*, Menthol\*, Sodium Benzoate, Alcohol\*, Potassium Sorbate.

99,55% des ingrédients sont d'origine naturelle dont 33,92% sont \*issus de l'agriculture biologique.

**Conseils d'utilisation :** Brossez-vous les dents 2 à 3 fois par jour pendant 3 minutes.

**Conservation :** 12 mois après ouverture.

**Emballage :** Tube en plastique et bouchon à jeter et étui en carton à recycler.

**Contenance :** 75 ml.



SOINS  
BUCCO - DENTAIRES



FRAICHEUR  
INTENSE



GENCIVES  
SENSIBLES



GOÛT  
MENTHOLÉ



+3  
ans  
ENFANT  
+ 3 ANS



COSMOS  
ORGANIC



Référence : SHAMPROPOLIS200

## SHAMPOING TRAITANT

SANS ZINC PYRITHIONE

### ANTI-PELLICULAIRE API'PROPOLIS BIO

**Principaux actifs :** Propolis, Extrait de Jujubier, Cèdre, Hamamélis

**Ingrédients :** Aqua, Hamamelis virginiana leaf water\*, Lauryl glucoside, sodium cocoyl glutamate, Glycerin\*\*, Glyceryl oleate, Coco-glucoside, Cocamidopropyl betaine, Citric acid, Propolis cera\*, Ziziphus joazeiro bark extract, Cedrus atlantica wood oil\*, Parfum, Propanediol, propylene glycol, Guar hydroxypropyltrimonium chloride, Hydrogenated vegetable oil, Sodium benzoate, Potassium sorbate, Tocopherol, Hydrogenated vegetable glycerides citrate.

98,24% des ingrédients sont d'origine naturelle dont 14,02% sont \*issus de l'agriculture biologique.

**Conseils d'utilisation :** Faites mousser sur vos cheveux mouillés en prenant soin de bien masser le cuir chevelu puis rincez abondamment.

**Conservation :** 12 mois après ouverture.

**Emballage :** Flacon bleu et bouchon en plastique PET recyclable.

**Contenance :** 200 ml.



SOINS TRAITANT  
ANTI-PELLICULAIRE



RÉGULATEUR  
DE SÉBUM



ANTI-  
DÉMANGEAISON



SANS COLORANT, SANS SULFATE  
SANS PARABENS & SANS SAVON



COSMOS  
ORGANIC



Référence : PNBROSSEADENTS BAM

## BROSSE À DENTS EN BAMBOU

**Caractéristiques :** Doux et souple

**Matériaux :** Manche en bambou et poils en nylon.

**Dimensions :** Longueur : 19 cm.

**Conseils d'utilisation :** Rincez à l'eau chaude après chaque utilisation. Rangez la tête vers le haut, à l'air libre.

**Emballage :** Manche en bambou 100% biodégradable et étui en carton à recycler.



SOINS  
BUCCO - DENTAIRES



Toute la  
Famille  
TOUTE LA  
FAMILLE



## CRÈME AMOU'ROUCOU BIO • VISAGE

**Principaux actifs :** Roucou, Acide Hyaluronique, Citron, Carotte Bio

**Ingrédients :** Citrus limon fruit water\*, Glyceryl stearate se, Helianthus annuus seed oil\*, Caprylic/Capric triglyceride, Coco-Caprylate/Caprato, Propanediol, Zea mays starch\*, Bixa orellana seed extract, Daucus carota sativa root extract\*, Rosmarinus officinalis leaf extract, Sodium hyaluronate, Tocopherol, Xanthan gum, Aqua, Parfum, Citric acid, Sodium benzoate, Potassium sorbate, Limonene, Linalool, Pinene, Beta-pinenes, Carvone, Mentha viridis leaf oil, Terpinolene.

99,45% des ingrédients sont d'origine naturelle dont 78,91% sont \*issus de l'agriculture biologique.

**Conseils d'utilisation :** Appliquez le matin et/ou le soir sur le visage et le cou préalablement nettoyés.

**Conservation :** 6 mois après ouverture.

**Emballage :** Pot en verre, bouchon en aluminium et étui en carton recyclables.

**Contenance :** 50 ml.



COUP D'ÉCLAT



SOINS POUR PEAUX TERNES



COSMOS ORGANIC

Référence : CREMEROUCOU50



## HUILE DÉMAQUILLANTE AMOU'ROUCOU BIO

**Principaux actifs :** Roucou, Prune Bio

**Ingrédients :** Helianthus Annuus Seed Oil\*, Polyglyceryl-4-Oleate, Prunus Domestica Seed Oil\*, Caprylic/Capric Triglyceride, Bixa orellana seed extract, Helianthus Annuus Seed Oil, Tocopherols

100% des ingrédients sont d'origine naturelle dont 91% sont \*issus de l'agriculture biologique.

**Conseils d'utilisation :** Agitez avant utilisation. Chauffez l'huile dans vos mains. Humidifiez votre visage avant application, puis rincez.

**Conservation :** Conserver à température ambiante.

**Emballage :** Flacon et pompe savon en plastique PET recyclables.

**Contenance :** 125 ml.



DÉMAQUILLE



PEAU DOUCE



COUP D'ÉCLAT



SOINS POUR PEAUX TERNES



SANS PARFUM  
SANS CONSERVATEUR



COSMOS ORGANIC

Référence : HUILDEMAQROUCOU125



## GOMMAGE AMOU'ROUCOU BIO • CORPS

**Principaux actifs :** Karité, Roucou, Carotte, Acides de Fleurs, Grains de noyaux de Prune.

**Ingrédients :** Sucrose\*, Helianthus annuus seed oil\*, Hydrated silica, Prunus domestica seed powder\*, Butyrospermum parkii butter\*, Polyglyceryl-4 oleate, Helianthus annuus seed oil\*, Aqua, Caprylic/Capric triglyceride, Bixa orellana seed extract, Daucus carota sativa root extract, Hibiscus sabdariffa flower extract, Parfum, Tocopherol, Sodium benzoate, Potassium sorbate, Rosmarinus officinalis leaf extract, Limonene, Linalool.

99,99% des ingrédients sont d'origine naturelle dont 90,85 sont \*issus de l'agriculture biologique.

**Conseils d'utilisation :** Utilisez 1 à 2 fois par semaine sur peau sèche ou légèrement humide, massez en insistant sur les zones rugueuses puis rincez. Éviter le contact avec les yeux et ne pas appliquer sur peau irritée ou sensibilisée..

**Conservation :** Conserver à température ambiante.

**Emballage :** Pot en plastique PET recyclable.

**Contenance :** 200 ml.



EXFOLIANT & PEELING



PEAU DOUCE



COUP D'ÉCLAT



SOINS POUR PEAUX TERNES



SANS CONSERVATEUR



COSMOS ORGANIC

Référence : GOMMAGEROUCOU200



Référence : SERUMROUCOU30

## SÉRUM BI-PHASE AMOU'ROUCOU BIO

**Principaux actifs :** Roucou, Acide de Fleurs, Citron, Carotte Bio

**Ingrédients :** Citrus limon fruit water\*, Helianthus annuus seed oil\*, Sesamum indicum seed oil\*, Glycerin\*\*, Caprylic/Capric triglyceride, Aqua, Parfum, Daucus carota sativa root extract, Bixa orellana seed extract, Hibiscus sabdariffa flower extract, Sodium hyaluronate, Tocopherol, Citric acid, Sodium benzoate, Potassium sorbate, Citral, Limonene, Linalool.

99,64% des ingrédients sont d'origine naturelle dont 95,25% sont \*issus de l'agriculture biologique.

**Conseils d'utilisation :** Appliquez 1 à 2 fois par jour sur le visage et le cou nettoyés, avant votre crème. Evitez le contour des yeux.

**Conservation :** À conserver de préférence au réfrigérateur, à l'abri de l'air, de la lumière et de la chaleur.

**Emballage :** Flaçon en verre et étui en carton FSC recyclables. Pipette en verre à jeter.

**Contenance :** 30 ml.



COUP D'ÉCLAT



SOINS POUR PEAUX TERNEs



COSMOS ORGANIC



Référence : OLEOSERUMROUCOU30

## CONCENTRÉ DE LUMIÈRE OLÉO-SÉRUM AMOU'ROUCOU BIO

**Principaux actifs :** Roucou, Astaxanthine, Bêta-Carotène, Carotte Bio

**Ingrédients :** Helianthus annuus seed oil\*\*, Caprylic/Capric triglyceride, Daucus carota sativa root extract\*, Pongamia glabra seed oil, Bixa orellana seed extract, Haematococcus pluvialis extract, Dunaliella salina extract, Tocopherol, Helianthus annuus seed oil, Parfum, Linalool, Limonene.

100% des ingrédients sont d'origine naturelle dont 90,70% sont \*issus de l'agriculture biologique.

**Conseils d'utilisation :** A utiliser seul ou ajouter quelques gouttes dans sa crème de jour. Appliquez matin et soir, sur une peau propre et sèche quelques gouttes du sérum sur le visage et le cou en évitant le contour des yeux.

**Conservation :** À conserver de préférence au réfrigérateur, à l'abri de l'air, de la lumière et de la chaleur.

**Emballage :** Flaçon en verre et étui en carton FSC recyclables. Pipette en verre à jeter.

**Contenance :** 30 ml.



COUP D'ÉCLAT



SOINS POUR PEAUX TERNEs



TEXTURE HUILEUSE



FORMULE TRÈS CONCENTRÉE



SANS CONSERVATEUR



COSMOS ORGANIC



## COFFRET AMOU'ROUCOU BIO

Ce coffret réunit trois soins Amou'Roucou pour une routine anti-âge, boostant l'éclat du visage. Riches en bêta-carotènes et antioxydants, ils favorisent le bronzage et ralentissent le vieillissement cutané, rendant la peau lumineuse et éclatante.

**Cette trousse contient :** Huile démaquillante bio (150 ml) • Sérums Bi-phase bio (30 ml) • Crème visage bio (50 ml)

**Référence :** COFFRETROUCOU3



COSMOS ORGANIC

# GAMME AMOU'ROUCOU BIO



## LOT DE 7 DISQUES DÉMAQUILLANTS RÉUTILISABLE EN BAMBOU

Ce lot de 7 disques démaquillants, doux et texturés, est idéal pour nettoyer les zones sensibles du visage et du cou. Une alternative durable et écologique aux cotons jetables.

**Diamètre :** 8 cm.

**Matériau :** Bambou 250gsm (g/m<sup>2</sup>).

**Caractéristique :** Lot de 7 disques et 1 filet de lavage.

**Entretien :** Livrés avec un filet pour pouvoir les laver à la machine sans risquer de les abîmer.

**Qualité :** Doux et écologique pour une mise en beauté respectueuse de votre peau.

**Référence :** MAT0041

# GAMME FRI'MOUSSE BIO (BÉBÉ)



**Référence :** CREMFRIMOUS200

## CRÈME DOUCEUR FRI'MOUSSE BIO

**Principaux actifs :** Amande douce Bio, Aloe vera Bio

**Ingrédients :** Aqua, Aloe barbadensis leaf juice\*, Sesamum indicum seed oil\*, Glycerol stearate SE, Zea Mays starch\*, Prunus Amygdalus Dulcis Oil\*, helianthus annuus seed oil, Tocopherol, Sodium benzoate, Potassium sorbate, Benzyl alcohol, Citric acid, Dehydroacetic acid.

*22,23 % des ingrédients sont \*issus de l'agriculture biologique. 99,21 % du total est d'origine naturelle.*

**Conseils d'utilisation :** Appliquez sur le visage et l'ensemble du corps préalablement nettoyés.

**Conservation :** 6 mois après ouverture.

**Emballage :** Flacon en PET blanc et pompe savon.

**Contenance :** 200 ml.



HYDRATANT



SANS ALLERGÈNE  
SANS PARFUM



BÉBÉ &  
NOURRISSON



FEMME ENCEINTE  
& ALLAITANTE



Toute la  
Famille



COSMOS  
ORGANIC



**Référence :** GELDOUCHFRIMOUS200

## GEL DOUCHE FRI'MOUSSE BIO

**Principal actif :** Aloe vera Bio

**Ingrédients :** Aqua/Water, Aloe barbadensis leaf juice\*, Lauryl Glucoside, Sodium Cocoyl Glutamate, Cocamidopropyl Betaine, Sodium Lauryl Glucose Carboxylate, Coco Glucoside, Glycerol Oleate, Benzyl Alcohol, Citric Acid, Glycerin\*\*, Dehydroacetic Acid, Sorbic Acid, Sodium benzoate, Potassium sorbate, Tocopherol, Hydrogenated Palm Glycerides Citrate, propylene glycol, Sodium citrate.

*95,97% des ingrédients sont d'origine naturelle dont 10,02% sont \*issus de l'agriculture biologique.*

**Conseils d'utilisation :** Faites mousser sur la peau ou les cheveux mouillés puis rincez abondamment.

**Conservation :** 6 mois après ouverture.

**Emballage :** Flacon en PET blanc et pompe savon.

**Contenance :** 200 ml.



SOINS  
HYGIÈNE



SANS ALLERGÈNE  
SANS PARFUM



BÉBÉ &  
NOURRISSON



FEMME ENCEINTE  
& ALLAITANTE



Toute la  
Famille



COSMOS  
ORGANIC



Référence : HSRIMOUSSE200

## HUILE DE MASSAGE FRI'MOUSSE BIO

**Principaux actifs :** Amande douce Bio, Abricot et Coco bio

**Ingrédients :** Sesamum indicum seed oil\*, Cocos nucifera oil\*, Prunus amygdalus dulcis oil\*, Prunus armeniaca kernel oil\*.

100% des ingrédients sont d'origine naturelle dont 100% sont \*issus de l'agriculture biologique.

**Conseils d'utilisation :** Appliquez en massage sur l'ensemble du visage, du corps et des cheveux.

**Conservation :** 12 mois après ouverture.

**Emballage :** Flacon en PET blanc et pompe savon.

**Contenance :** 200 ml.



NOURRISSANT



SANS ALLERGÈNE  
SANS PARFUM



BÉBÉ &  
NOURRISSON



FEMME ENCEINTE  
& ALLAITANTE



TOUTE LA  
FAMILLE



SANS  
CONSERVATEUR



COSMOS  
ORGANIC



## TROUSSE FRI'MOUSSE BIO

La Trousse Fri'Mousse renferme un rituel de soin pour bébés, femmes enceintes et allaitantes. Formulés avec des actifs doux, sans parfum, les soins Fri'Mousse sont parfaits pour le soin des peaux sensibles des bébés Fri'Mousse, des soins Bio pour tous !

**Cette trousse contient :** Crème douceur bio (200 ml) • Gel douche bio (200 ml) • Huile de massage bio (200 ml)

Référence : TROUSSEFRIMOUSSE3



COSMOS  
ORGANIC

# GAMME SO'CACAO BIO



## APRÈS-SHAMPOING SOLIDE SO'CACAO BIO

**Principaux actifs :** Cacao, Brocoli et Coco

**Ingrédients :** Cocos nucifera oil\*, Arachidyl alcohol, Theobroma cacao seed butter\*, Behenyl alcohol, Arachidyl glucoside, Zea mays starch\*, Decyl glucoside, Brassica oleracea italica seed oil\*, Parfum, Tocopherol, Helianthus annuus seed oil.

100% des ingrédients sont d'origine naturelle dont 49,7% sont \*issus de l'agriculture biologique.

**Conseils d'utilisation :** Humidifiez l'après-shampooing à l'eau tiède, frottez dans vos mains et appliquez-le sur les longueurs et les pointes. Laissez poser quelques minutes puis rincez.

**Conservation :** A conserver au sec, à l'abri de la chaleur.

**Emballage :** Étui en carton issu de forêts durablement gérées (Certifié FSC).

**Contenance :** 45 g.



NOURRISSANT



DÉMÊLANT



CHEVEUX  
DOUX



CHEVEUX  
BRILLANT



LONGUEURS  
& POINTES SÈCHES



TOUTE LA  
FAMILLE



COSMOS  
ORGANIC

Référence : APRESSHAMPOINGSOCACAO



## DÉMAQUILLANT SOLIDE SO'CACAO BIO

**Principaux actifs :** Cacao, Karité et Jojoba

**Ingrédients :** Cetearyl wheat straw glycosides, Theobroma Cacao seed butter\*, Zea Mays starch\*, Butyrospermum Parkii (shea) butter\*, Cetearyl alcohol, Polyglyceryl-4 Oleate, Simmondsia chinensis seed oil\*, Kaolin, Illite, Tocopherol, Helianthus annuus seed oil.  
100% des ingrédients sont d'origine naturelle dont 56,2% sont \*issus de l'agriculture biologique.

**Conseils d'utilisation :** Humidifiez le démaquillant à l'eau tiède et appliquez sur visage humide. Massez jusqu'à formation d'une émulsion lactée puis rincez abondamment. Esuyez avec un coton lavable.

**Conservation :** A conserver au sec, à l'abri de la chaleur.

**Emballage :** Étui en carton issu de forêts durablement gérées (Certifié FSC).

**Contenance :** 45 g.



DÉMAQUILLANT



PEAU DOUCE



SANS PARFUM  
NE PIQUE PAS LES YEUX



TOUTE LA FAMILLE



Référence : DEMASOCACAO



## SO'CACAO BAUME À LÈVRES BIO

**Principaux actifs :** Cire d'Abeille Jaune, Karité, Cacao, Coco, Olive, Buriti

**Ingrédients :** Olea europaea fruit oil\*, Cera alba\*, Theobroma cacao seed Butter\*, Cocos nucifera oil\*, Butyrospermum parkii butter\*, Mauritia flexuosa fruit oil\*, Parfum, Tocopherol, Vanillin.  
100% des ingrédients sont d'origine naturelle dont 99% sont \*issus de l'agriculture biologique.

**Conseils d'utilisation :** Appliquer le stick sur les lèvres et renouveler plusieurs fois par jour.

**Conservation :** A conserver à température ambiante.

**Emballage :** Tube et bouchon en plastique recyclable.

**Contenance :** 3,7 g.



NOURRISSANT



TOUTE LA FAMILLE



Références :

SOCACAOBAUME • LOTSTICKSOCACAO

# DÉODORANTS BIO



## PIERRE D'ALUN

### DÉODORANT MINÉRAL 100% NATUREL

**Principal actif :** Pierre d'Alun

**Ingrédients :** Potassium Alum, Aqua.

**Conseils d'utilisation :** Mouiller la pierre avec de l'eau afin de la faire glisser sur la peau comme un déodorant habituel.

**Conservation :** 30 mois après ouverture.

**Emballage :** Stick en plastique avec bouchon à vis en plastique à jeter.

**Contenance :** 115 g.



RÉGULE LA  
TRANSPIRATION



NEUTRALISE  
LES ODEURS



TOUTE LA  
FAMILLE

Référence : DEOSTICKALUN



Référence : DEOROLLALUN

## ROLL-ON DÉODORANT ROSÉE D'ALUN BIO

**Principaux actifs :** Pierre d'alun, Eaux florales de Rose et Fleurs d'Oranger, Aloe vera, Glycérine végétale

**Ingrédients :** Aqua, Rosa damascena flower water\*, Citrus aurantium amara flower water\*, Potassium Alum, Glycerin\*, Xanthan gum, Aloe Barbadensis Leaf Juice\*, Benzyl Alcohol, Dehydroacetic Acid, Citric acid, Sodium benzoate, Potassium sorbate, Arginine, linalool, citronellol, geraniol.

98,9% des ingrédients sont d'origine naturelle dont 60% sont \* issus de l'agriculture biologique.

**Conseils d'utilisation :** Appliquer le déodorant roll-on sur une peau saine, propre et sèche.

**Conservation :** 6 mois après ouverture.

**Emballage :** Flacon roll-on et bouchon en plastique PET recyclable.

**Contenance :** 50 ml.



RÉGULE LA  
TRANSPIRATION



NEUTRALISE  
LES ODEURS



TOUTE LA  
FAMILLE



COSMOS  
ORGANIC



Référence : DEOSPRAYALUN

## SPRAY DÉODORANT ROSÉE D'ALUN BIO

**Principaux actifs :** Pierre d'alun, Eaux florales de Rose et Fleurs d'Oranger, Aloe vera, Glycérine végétale

**Ingrédients :** Aqua, Rosa damascena flower water\*, Citrus aurantium amara flower water\*, Potassium Alum, Glycerin\*, Lactobacillus ferment, Aloe Barbadensis Leaf Juice\*, Citric acid, Sodium benzoate, Potassium sorbate, Linalool, Citronellol, geraniol.

99,99% des ingrédients sont d'origine naturelle dont 61% sont \*issus de l'agriculture biologique.

**Conseils d'utilisation :** Appliquer le déodorant roll-on sur une peau saine, propre et sèche.

**Conservation :** 6 mois après ouverture.

**Emballage :** Flacon en plastique PET et spray en aluminium recyclables.

**Contenance :** 100 ml.



RÉGULE LA  
TRANSPIRATION



NEUTRALISE  
LES ODEURS



TOUTE LA  
FAMILLE



COSMOS  
ORGANIC

# SOINS NEUTRES BIO



Référence : CREMENEUTR75

## CRÈME NEUTRE BIO

**Ingrédients :** Aqua, Aloe barbadensis leaf juice\*, Sesamum indicum seed oil\*, Glycéryl stearate SE, Zea Mays starch\*, Prunus Amygdalus Dulcis Oil\*, helianthus annuus seed oil, Tocopherol, Sodium benzoate, Potassium sorbate, Benzyl alcohol, Citric acid, Dehydroacetic acid.

22,23 % des ingrédients sont \*issus de l'agriculture biologique. 99,21 % du total est d'origine naturelle.

**Conseils d'utilisation :** Pur en tant que crème de jour et/ou de nuit à appliquer sur le visage et/ou le cou.

**Conservation :** 3 mois après ouverture.

**Emballage :** Pot en plastique PET, opercule et bouchon à vis PP recyclable.

**Contenance :** 75 ml.



HYDRATANT



SANS ALLERGÈNE  
SANS PARFUM



TOUTE LA  
FAMILLE



COSMOS  
ORGANIC



**Références :**

GELLAVANT200NF • GELLAVANT1LNF

## GEL LAVANT NEUTRE BIO

**Ingrédients :** Aqua, Aloe barbadensis leaf juice\*, Lauryl Glucoside, Sodium Cocoyl Glutamate, Cocamidopropyl Betaine, Sodium Lauryl Glucose Carboxylate, Coco Glucoside, Glycerol Oleate, Benzyl Alcohol, Citric Acid, Glycerin\*, Dehydroacetic Acid, Sorbic Acid, Sodium benzoate, Potassium sorbate, Tocopherol, Hydrogenated Palm Glycerides Citrate.

95.97% des ingrédients sont d'origine naturelle dont 10,02% sont \*issus de l'agriculture biologique.

**Conseils d'utilisation :** Faites mousser sur la peau ou les cheveux mouillés puis rincez abondamment.

**Conservation :** 24 mois après fabrication dans son emballage d'origine.

**Emballage :**

Flacon 200 ml en PET blanc et bouchon recyclables.

Flacon 1 litre en PET transparent et bouchon recyclables.

**Contenances :** 200 ml et 1 litre



SOINS  
HYGIÈNE



SANS ALLERGÈNE  
SANS PARFUM



+3  
ans  
ENFANT  
+ 3 ANS



COSMOS  
ORGANIC



**Références :**

HSNEUTRE200 • HSNEUTRE500

## HUILE SOIN DE MASSAGE NEUTRE BIO

**Ingrédients :** Sesamum indicum seed oil\*, Cocos nucifera oil\*, Prunus amygdalus dulcis oil\*, Prunus armeniaca kernel oil\*.

100% des ingrédients sont d'origine naturelle dont 100% sont \*issus de l'agriculture biologique.

**Conseils d'utilisation :** Pur en tant qu'huile de soin de jour et/ou de nuit à appliquer sur le visage et/ou le corps.

**Conservation :** 12 mois après ouverture.

**Emballage :**

Flacon 200 ml en PET blanc et bouchon.

Flacon 500 ml en PET blanc et pompe savon PP recyclables.

**Contenances :** 200 ml et 500 ml.



NOURRISSANT



SANS ALLERGÈNE  
SANS PARFUM



TOUTE LA  
FAMILLE



SANS  
CONSERVATEUR



COSMOS  
ORGANIC



**Référence :** SHAMPNEUTRE200

## SHAMPOING NEUTRE BIO

**Ingrédients :** Aqua, Aloe Barbadensis Leaf Juice\*, Sodium Cocoyl Glutamate, Glycerin\*, Cocamidopropyl Betaine, Lauryl Glucoside, Coco Glucoside, Glycerol Oleate, Citric Acid, Tocopherol, Propylene Glycol, Guar Hydroxypropyltrimonium Chloride, Hydrogenated Vegetable Glycerides Citrate, Potassium Sorbate, Sodium Benzoate.

98,05% des ingrédients sont d'origine naturelle dont 20,71% sont \*issus de l'agriculture biologique.

**Conseils d'utilisation :** Faites mousser sur vos cheveux mouillés puis rincez abondamment. S'utilise en base neutre ou pur.

**Conservation :** 12 mois après ouverture.

**Emballage :** Flacon en PET blanc et bouchon.

**Contenance :** 200 ml



TOUS TYPES  
DE CHEVEUX



CHEVEUX  
DOUX



SANS ALLERGÈNE  
SANS PARFUM



+3  
ans  
ENFANT  
+ 3 ANS



COSMOS  
ORGANIC



## CRÈME SOLAIRE SPF50 BIO HAUTE PROTECTION

**Principaux actifs :** Karanja, Extraits d'Algues, Filtre minéral

**Ingrédients :** Helianthus annuus seed oil\*\*, Zinc oxide, Triethyl citrate, Coco caprylate/caprata, Pongamia glabra seed oil\*, Hydrogenated Castor Oil, Polyglyceryl-2 Dipolyhydroxystearate, Polyglyceryl- 3 Diisostearate, Polyglyceryl-3-Polyricinoleate, Parfum, Dunaliella salina, Haematococcus pluvialis extract, isostearic acid, Tocopherol, Anethole, Benzyl alcohol, Benzyl salicylate, Beta-Caryophyllene, Citral, Citrus aurantium peel oil, Geranyl acetate, Limonene, Linalool, Linalyl acetate, Pinene, Terpeneol.

100% des ingrédients sont d'origine naturelle dont 28,70% sont \*issus de l'agriculture biologique.

**Conseils d'utilisation :** Agiter avant utilisation, appliquer le produit de façon homogène et généreuse sur l'ensemble du visage et le corps avant l'exposition. Renouveler fréquemment l'application.

**Conservation :** 12 mois après ouverture.

**Emballage :** Flacon plastique opaque avec pompe airless.

**Contenance :** 100 ml.



PROTECTION  
SOLAIRE



SANS FILTRES  
CHIMIQUES



FEMME ENCEINTE  
& ALLAITANTE



COSMOS  
ORGANIC

Référence : CREMESP50



## GEL APRÈS-SOLEIL BIO

**Principaux actifs :** Micro-Algue rouge (qui intensifie le bronzage en 7 jours), Aloe vera bio, Lavande bio, Mauve bio.

**Ingrédients :** Aqua, Lavandula angustifolia flower water\*, Aloe Barbadensis Leaf Juice\*, Prunus amygdalus dulcis oil\*, Coco-caprylate/caprata, propanediol, Xanthan Gum, Malva sylvestris Flower/leaf/stem extract\*, Porphyridium Cruentum Extract, Parfum, Glycerin\*\*, Sodium benzoate, Potassium sorbate, Citric Acid, Citral, Citrus aurantium peel oil, Geraniol, Geranyl acetate, Lavandula oil / extract, Limonene, Linalool, Linalyl acetate.

99,44% des ingrédients sont d'origine naturelle dont 61,35% \*issus de l'agriculture biologique.

**Conseils d'utilisation :** Appliquez sur l'ensemble du corps. Renouvelez l'application dès que nécessaire. Peut être conservé au réfrigérateur pour un effet rafraîchissant intense.

**Conservation :** 12 mois après ouverture.

**Emballage :** Flacon plastique opaque avec pompe airless.

**Contenance :** 100 ml



HYDRATANT



APAISANT



PROLONGATEUR  
DE BRONZAGE



ENFANT  
+ 3 ANS



COSMOS  
ORGANIC

Référence : GELAPSOLEIL100





Référence : HUILESPF30

## HUILE SOLAIRE SPF30 HAUTE PROTECTION

**Principaux actifs :** Karanja, extrait d'algues, Urucum et filtres UV dernière génération

**Ingrédients :** Helianthus annuus seed oil\*, Diethylamino Hydroxybenzoyl Hexyl Benzoate, Pongamia glabra seed oil\*, Triethyl citrate, Bis-Ethylhexyloxyphenol methoxyphenyl Triazine, Coco caprylat/ caprate, Ethylhexyl Triazone, Caprylic/Capric triglyceride, Cocos nucifera oil\*, Bixa orellana seed extract, Dunaliella salina extract, Haematococcus pluvialis extract, Gardenia tahitensis flower, Parfum, Tocopherol, Benzyl alcohol, Benzyl salicylate, Citral, Limonene, Linalool, Anethole, Beta-Caryophyllene, Linalyl acetate, Citrus aurantium peel oil, Geranyl acetate, Pinene. \* issus de l'agriculture biologique.

**Conseils d'utilisation :** Appliquez généreusement 30 minutes avant l'exposition au soleil sur le visage, le corps et les cheveux. Renouvelez fréquemment et après chaque baignade.

**Conservation :** 12 mois après ouverture.

**Emballage :** Flacon ambré en plastique PET avec pompe crème recyclable Or.

**Contenance :** 100 ml.



PROTECTION  
SOLAIRE



ENFANT  
+ 3 ANS



Référence : HUILEPLAGEKARANJ75

## HUILE DE PLAGE AU KARANJA BIO

**Principaux actifs :** Karanja, Buriti, Jojoba BIO

**Ingrédients :** Pongamia glabra seed oil\*, Parfum, Mauritia flexuosa fruit oil\*, Simmondsia chinensis seed oil\*, Tocopherol, Helianthus annuus seed oil.

100% des ingrédients sont d'origine naturelle dont 97,2% sont \* issus de l'agriculture biologique.

**Conseils d'utilisation :** Agitez avant utilisation. Appliquez le produit de façon homogène et généreuse sur l'ensemble du visage et du corps.

**Conservation :** 12 mois après ouverture.

**Emballage :** Flacon ambré en plastique PET avec pompe crème recyclable Or.

**Contenance :** 75 ml.



SUBLIME LE  
BRONZAGE



SANS FILTRES CHIMIQUES  
& MINÉRAUX



COSMETIQUE  
PLANTE COSMÉTIQUE  
COSMOS  
ORGANIC



Référence : HVMONOIPARF100

## MONOÏ DE TAHITI A.O.

**Principaux actifs :** Véritable Monoï de Tahiti A.O. (Appellation d'Origine)

**Ingrédients :** Cocos nucifera oil, Gardenia tahitensis flower, Parfum, Tocopherol.

97% de Monoï de Tahiti. 100% d'ingrédients d'origine naturelle\*.

\*Contrôlé par Bureau Veritas selon le référentiel Cosmos Standard disponible sur le site [www.cos-mos-standard.org](http://www.cos-mos-standard.org)

**Conseils d'utilisation :** Appliquez le produit de façon homogène sur l'ensemble du visage, du corps et des cheveux.

**Conservation :** 12 mois après ouverture.

**Emballage :** Flacon 100 ml en PET ambre et capsule service doré.

**Contenance :** 100 ml



HYDRATANT



PROLONGATEUR  
DE BRONZAGE



ENFANT  
+ 3 ANS



COSMOS  
NATURAL



PARTIE  
BIO - MARINE

# ISOTONIQUE



Référence : EDMISO

## PLASMA MARIN ISOTONIQUE

9 000 P.P.M

**Principaux actifs :** Oligoéléments

**Ingrédients :** Eau purifiée 70%, eau de mer 30%. *Sans conservateur, ni agent de synthèse.*

**Conseils d'utilisation :** 2 à 5 ampoules par jour, en dehors des repas. À consommer pur de préférence ou mélangé à de l'eau.

**Conservation :** A conserver à température ambiante.

**Emballage :** Ampoules en verre à jeter. Etui carton FSC à recycler.

**Contenance :** 30 ampoules de 10 ml.



IMMUNITÉ & FATIGUE



REMINÉRALISATION



ENFANT + 3 ANS



USAGE VÉTÉRINAIRE



SANS SUCRE



Référence : SPRAYEDMISO15

## SPRAY NASAL PLASMA MARIN ISOTONIQUE

**Principaux actifs :** Oligoéléments

**Ingrédients :** Eau purifiée 70%, eau de mer 30%. *Sans conservateur, ni agent de synthèse.*

**Conseils d'utilisation :** 3 à 6 pulvérisations par jour pour chaque narine.

**Conservation :** A conserver à température ambiante.

**Emballage :** Flacon en verre ambré et étui carton FSC recyclables. Pompe spray en plastique à jeter.

**Contenance :** 15 ml.



SPHÈRE ORL



ENFANT + 3 ANS



USAGE VÉTÉRINAIRE



SANS SUCRE



DISPOSITIF MÉDICAL

# HYPERTONIQUE



Référence : EDMHYPER

## PLASMA MARIN HYPERTONIQUE

30 000 P.P.M

**Principaux actifs :** Oligoéléments

**Ingrédients :** Eau de mer 100%. *Sans conservateur, ni agent de synthèse.*

**Conseils d'utilisation :** 1 à 3 ampoules par jour, en dehors des repas. À consommer pur de référence ou mélangé à de l'eau plate. En cure de 1 mois renouvelable.

*Utilisation déconseillée en cas de régime sans sel, insuffisance rénale, personnes très âgées, hypertension et problème cardiaque, eczéma, psoriasis, grossesses. Ne pas utiliser le soir. Ne pas donner aux enfants.*

**Conservation :** A conserver à température ambiante.

**Emballage :** Ampoules en verre à jeter. Etui carton FSC à recycler.

**Contenance :** 30 ampoules de 10 ml.



IMMUNITÉ & FATIGUE



REMINÉRALISATION



ENFANT + 15 ANS



FEMME ENCEINTE



SANS SUCRE



Référence : SPRAYEDMHYP15

## SPRAY NASAL PLASMA MARIN HYPERTONIQUE

**Principaux actifs :** Oligoéléments

**Ingrédients :** Eau de mer 100%. *Sans conservateur, ni agent de synthèse.*

**Conseils d'utilisation :** 3 à 6 pulvérisations par jour pour chaque narine. En cas d'infection uniquement.

**Conservation :** A conserver à température ambiante.

**Emballage :** Flacon en verre ambré et étui carton FSC recyclables. Pompe spray en plastique à jeter.

**Contenance :** 15 ml.



SPHÈRE  
ORL



ENFANT  
+ 3 ANS



FEMME  
ENCEINTE



SANS  
SUCRE



DISPOSITIF  
MÉDICAL

# GÉLULES



Référence : PROTAGEL

## PROTAGEL

**Principaux actifs :** Acides aminés, Oligoéléments.

**Ingrédients :** Glycine, Glutamine, Proline, Alanine, Arginine, Aspartine, Sérine, Lysine, Leucine, Thréonine, Valine, Phénylalanine, Tyrosine, Méthionine, Isoleucine, Histidine, Cystine, Magnésium (8,89%), Calcium (4,47%), Phosphore (3,06%), Silice (0,33%), Gélatine de poisson.

**Conseils d'utilisation :**

**Utilisation en intensif :** 4 à 6 gélules / jour.

**En entretien :** 2 gélules / jour.

**Enfant de moins de 10 ans :** 1/2 dose.

**Conservation :** A conserver à température ambiante, à l'abri de l'humidité, de la chaleur et de la lumière. Bien refermer le pot après usage.

**Emballage :** Pot souple blanc et couvercle en plastique PET recyclables.

**Contenance :** 120 gélules.



ARTICULATION



REMINERALISATION



ENFANT  
+ 6 ANS



SANS  
GLUTEN



SANS  
SUCRE



PARTIE  
OLIGOTHÉRAPIE



**Références :**

BONBON70G • BONBON135G

## BONBONS DU PÈRE MICHEL

**Principaux actifs :** Oligoéléments, Propolis, Huiles essentielles

**Ingrédients :** Isomalt, Propolis\*, Cuivre, Magnésium, Manganèse et Zinc, Huiles essentielles Bio de Thym\*, Eucalyptus\*, Niaouli\* et Cajepu\*. Extrait de sauge. Edulcorant : Neohesperidine (extrait d'écorce d'orange).

\* Ingrédients issus de l'Agriculture Biologique. Certifié par FR-BIO-01.

**Conseils d'utilisation :**

**Phase aiguë :** Adultes : 6 à 10 bonbons / jour • Enfants : 3 à 5 bonbons / jour.

**Prévention :** Adultes : 2 bonbons / jour • Enfants : 1 bonbon / jour.

**Conservation :** A conserver à température ambiante.

**Emballage :** Etui carton FSC à recycler.

**Contenances :** 70 g et 135 g.



MAUX DE GORGE



DÉGUSTATION PLAISIR



ENFANT + 3 ANS



**Références :**

SPM150ML • SPM500ML

## SIROP DU PÈRE MICHEL • FAMILLE

SOUTIEN LE SYSTÈME IMMUNITAIRE<sup>1</sup>

APAISANT POUR LA GORGE<sup>1</sup>

**Principaux actifs :** Oligoéléments, Propolis, Ravintsara, Eucalyptus, Pin Sylvestre & Sauge

**Ingrédients :** Fructose, Eau, Sirop de Maltitol (Edulcorant), Alcool, Extrait hydroalcoolique Propolis, Potassium benzoate (Conservateur), Carraghénan (Gélifiant naturel issu d'algues), Polysorbate 20 d'origine végétale (Agent texture), Huile essentielle d'Eucalyptus radié (Eucalyptus radiata), Potassium sorbate, Huile essentielle de Pin sylvestre (Pinus sylvestris), Huile essentielle de Ravintsara (Cinnamomum camphora), Extrait sec de Sauge<sup>1</sup> (Salvia Officinalis), Potassium sorbate (Conservateur), Sulfate de cuivre, Sulfate de Magnésium, Sulfate de Manganèse, Sulfate de Zinc.

Cuivre : 1mg/cuillère de 5mL => 100% de VNR.

\* Ingrédients issus de l'Agriculture Biologique. Certifié par FR-BIO-01.

**Conseils d'utilisation :** 5ml, 1fois par jour. Avant ou 1 heure après un repas, prendre un dose (cuillère fournie) et garder dans la bouche 30 secondes.

**Conservation :** A conserver à température ambiante.

**Emballage :** Flacon en plastique ambré et étui carton FSC à recycler.

**Contenances :** 150 ml et 500ml.



MAUX BUCCAUX



IMMUNITÉ & FATIGUE



ENFANT + 3 ANS



### Références :

POE1100ML • POE1AMP

## POE N°1

### EXCÈS DE POIDS<sup>1</sup> • ÉQUILIBRE THYROÏDIEN<sup>2</sup>

IODE<sup>2</sup> • MANGANÈSE • CUIVRE • ALGUES FUCUS<sup>1</sup> • PISSENLIT

**Ingrédients :** Eau, Sirop de Maltitol (*Edulcorant*), Alcool, Extrait hydroalcoolique d'Algues Fucus<sup>1</sup> (*Fucus vesiculosus*), Extrait hydroalcoolique de Pissenlit (*Taraxacum campyloides*), Arôme Naturel, Sulfate de manganèse, Sulfate de cuivre, Sulfate de zinc, Iodure de potassium<sup>2</sup>.

#### Conseils d'utilisation :

**Adulte :** 2ml, 1 à 3 fois par jour

**Enfant (+35kg) :** 1ml, 1 à 3 fois jour.

**Conservation :** A conserver à température ambiante.

**Emballage :** Flacon en plastique ambré et étui en carton FSC recyclables.

**Contenances :** 100 ml et ampoules.



ÉQUILIBRANT  
HUMEUR



MINCEUR



PERSONNE  
DE + 35 KG



### Références :

POE2100ML • POE2AMP

## POE N°2

### DIGESTION<sup>1</sup> • DRAINAGE HÉPATIQUE<sup>1</sup>

MANGANÈSE • ZINC • CHROME • RADIS NOIR • PISSENLIT<sup>1</sup>

**Ingrédients :** Eau, Sirop de Maltitol (*Edulcorant*), Alcool, Extrait hydroalcoolique de Radis noir (*Raphanus raphanistrum subsp. sativus*), Extrait hydroalcoolique de Pissenlit<sup>1</sup> (*Taraxacum campyloides*), Arôme Naturel, Sulfate de manganèse, Sulfate de zinc, Nitrate de chrome. Acide Citrique (*Acidifiant*).

#### Conseils d'utilisation :

**Adulte :** 2ml, 1 à 5 fois par jour

**Enfant (+35kg) :** 1ml, 1 à 5 fois jour.

**Conservation :** A conserver à température ambiante.

**Emballage :** Flacon en plastique ambré et étui en carton FSC recyclables.

**Contenances :** 100 ml et ampoules.



DRAINAGE



PERSONNE  
DE + 35 KG



### Références :

POE3100ML • POE3AMP

## POE N°3

MANGANÈSE • PRUNEAU

**Ingrédients :** Eau, Sirop de Maltitol (*Edulcorant*), Alcool, Extrait hydroalcoolique de Pruneau (*Prunus domestica*), Arôme Naturel, Sulfate de magnésium, Sulfate de manganèse, Sulfate de zinc.

#### Conseils d'utilisation :

**Adulte :** 2ml, 1 à 3 fois par jour

**Enfant (+35kg) :** 1ml, 1 à 3 fois jour.

**Conservation :** A conserver à température ambiante.

**Emballage :** Flacon en plastique ambré et étui en carton FSC recyclables.

**Contenances :** 100 ml et ampoules.



TROUBLES  
DIGESTIFS



PERSONNE  
DE + 35 KG



## POE N°4 ANTIOXYDANT<sup>1</sup>

CUIVRE<sup>1</sup> • MANGANÈSE<sup>1</sup> • SÉLÉNIUM<sup>1</sup> • CAROTTE

**Ingrédients :** Eau, Sirop de Maltitol (*Edulcorant*), Alcool, Extrait sec d'Acérola (*Malpighia emarginata*), Extrait sec de Carotte (*Caucus carota*), Arôme Naturel, Sulfate de cuivre<sup>1</sup>, Sulfate de manganèse<sup>1</sup>, Sulfate de zinc, Citrate d'ammonium de Fer, Sélénite de sodium<sup>1</sup>. Acide Citrique (*Acidifiant*).

**Conseils d'utilisation :**

**Adulte :** 2ml, 1 à 2 fois par jour

**Enfant (+35kg) :** 1ml, 1 à 2 fois jour.

**Conservation :** A conserver à température ambiante.

**Emballage :** Flacon en plastique ambré et étui en carton FSC recyclables.

**Contenance :** 100 ml.



ANTIOXYDANT  
& RÉGÉNÉRANT



PERSONNE  
DE + 35 KG

Référence : POE4100ML



## POE N°5 ÉQUILIBRE IMMUNITAIRE<sup>1</sup>

CUIVRE<sup>1</sup> • MANGANÈSE • CASSIS

**Ingrédients :** Eau, Sirop de Maltitol (*Edulcorant*), Alcool, Extrait hydroalcoolique de Cassis (*Ribes nigrum*), Arôme Naturel, Sulfate de cuivre<sup>1</sup>, Sulfate de manganèse, Dihydrogène-phosphate de sodium (*Antioxydant*).

**Conseils d'utilisation :**

**Adulte :** 2ml, 1 à 3 fois par jour

**Enfant (+35kg) :** 1ml, 1 à 3 fois jour.

**Conservation :** A conserver à température ambiante.

**Emballage :** Flacon en plastique ambré et étui en carton FSC recyclables.

**Contenances :** 100 ml et ampoules.



IMMUNITÉ  
& FATIGUE



ALLERGIES &  
VOIES RESPIRATOIRES



PERSONNE  
DE + 35 KG

Références :  
POE5100ML • POE5AMP



## POE N°6 FATIGUE TEMPORAIRE<sup>1</sup> • MANQUE DE FER

MANGANÈSE • CUIVRE • FER<sup>1</sup> • IODE • MOLYBDÈNE • CRESSON

**Ingrédients :** Eau, Sirop de Maltitol (*Edulcorant*), Alcool, Extrait hydroalcoolique de Cresson (*Nasturtium officinale*), Acide citrique (*Acidifiant*), Citrate d'ammonium de Fer<sup>1</sup>, Sulfate de manganèse, Sulfate de cuivre, Arôme Naturel, Iodure de potassium, Molybdate d'ammonium.

**Conseils d'utilisation :**

**Adulte :** 2ml, 1 à 5 fois par jour

**Enfant (+35kg) :** 1ml, 1 à 5 fois jour.

**Conservation :** A conserver à température ambiante.

**Emballage :** Flacon en plastique ambré et étui en carton FSC recyclables.

**Contenances :** 100 ml et ampoules.



ANÉMIE



IMMUNITÉ  
& FATIGUE



PERSONNE  
DE + 35 KG

Références :  
POE6100ML • POE6AMP



## POE N°7 STRESS • SOMMEIL<sup>1</sup> MANGANÈSE • FLEUR D'ORANGER<sup>1</sup>

**Ingrédients :** Eau, Sirop de Maltitol (*Edulcorant*), Alcool, Extrait hydroalcoolique de Fleurs d'Oranger<sup>1</sup> (*Citrus aurantium amara*), Arôme Naturel, Sulfate de Magnésium, Sulfate de Potassium (*Correcteur d'acidité*), Dihydrogenophosphate de sodium (*Antioxydant*), Sulfate de manganèse, Sulfate de Zinc.

**Conseils d'utilisation :**

**Adulte :** 2ml, 1 à 3 fois par jour

**Enfant (+35kg) :** 1ml, 1 à 3 fois jour.

**Conservation :** A conserver à température ambiante.

**Emballage :** Flacon en plastique ambré et étui en carton FSC recyclables.

**Contenances :** 100 ml et ampoules.



TROUBLES  
DU SOMMEIL



STRESS



PERSONNE  
DE + 35 KG

**Références :**  
POE7100ML • POE7AMP



## POE N°8 DRAINAGE & ÉLIMINATION<sup>1</sup> • EFFET DIURÉTIQUE<sup>2</sup> IODE • GENIÈVRE<sup>2</sup> • ORTIE<sup>1</sup>

**Ingrédients :** Eau, Sirop de Maltitol (*Edulcorant*), Alcool, Extrait hydroalcoolique de Genièvre<sup>2</sup> (*Juniperus communis*), Extrait hydroalcoolique d'Ortie<sup>1</sup> (*Urtica dioica*), Arôme Naturel, Sulfate de Potassium (*Correcteur d'acidité*), Sulfate de Magnésium, Dihydrogenophosphate de sodium (*Antioxydant*), Iodure de potassium.

**Conseils d'utilisation :**

**Adulte :** 2ml, 1 à 3 fois par jour

**Enfant (+35kg) :** 1ml, 1 à 3 fois jour.

**Conservation :** A conserver à température ambiante.

**Emballage :** Flacon en plastique ambré et étui en carton FSC recyclables.

**Contenances :** 100 ml et ampoules.



ARTICULATIONS



DRAINAGE



PERSONNE  
DE + 35 KG

**Références :**  
POE8100ML • POE8AMP



## POE N°9 DÉTOXIFICATION<sup>1</sup> SÉLÉNIUM • MOLYBDÈNE • CHLORELLA<sup>1</sup>

**Ingrédients :** Eau, Sirop de Maltitol (*Edulcorant*), Alcool, Extrait sec de Chlorella<sup>1</sup> (*Chlorella Pyrenoidosa*), Sulfate de zinc, Sulfate de Magnésium, Chlorure de calcium, Dihydrogenophosphate de sodium (*Antioxydant*), Fluore de Sodium, Molybdate d'ammonium, Sélénite de sodium. Acide Citrique (*Acidifiant*).

**Conseils d'utilisation :**

**Adulte :** 2ml, 1 à 3 fois par jour

**Enfant (+35kg) :** 1ml, 1 à 3 fois jour.

**Conservation :** A conserver à température ambiante.

**Emballage :** Flacon en plastique ambré et étui en carton FSC recyclables.

**Contenances :** 100 ml et ampoules.



DÉTOX



PERSONNE  
DE + 35 KG

**Références :**  
POE9100ML • POE9AMP



**Références :**

POE10100ML • POE10500ML • POE10AMP

**POE N°10**  
**MUSCLES & ARTICULATIONS<sup>1</sup>**  
 MANGANÈSE • CUIVRE • REINE DES PRÈS<sup>1</sup>

**Ingrédients :** Eau, Sirop de Maltitol (*Edulcorant*), Alcool, Extrait hydroalcoolique de Reine des près<sup>1</sup> (*Filipendula ulmania*), Arôme Naturel, Sulfate de cuivre, Sulfate de magnésium, Sulfate de potassium (*Correcteur d'acidité*), Sulfate de Manganèse, Sulfate de Zinc.

**Conseils d'utilisation :**

**Adulte :** 2ml, 1 à 3 fois par jour

**Enfant (+35kg) :** 1ml, 1 à 3 fois jour.

**Conservation :** A conserver à température ambiante.

**Emballage :** Flacon en plastique ambré et étui en carton FSC recyclables.

**Contenances :** 100 ml, 500 ml et ampoules.



ARTICULATIONS



PERSONNE  
DE + 35 KG



**Références :**

POE11150ML • POE11500ML • POE11AMP

**POE N°11**  
**STRESS<sup>1</sup> & RELAXATION**  
 MANGANÈSE • HYPERICUM<sup>1</sup>

**Ingrédients :** Eau, Sirop de Maltitol (*Edulcorant*), Alcool, Extrait hydroalcoolique de Millepertuis<sup>1</sup> (*Hypericum perforatum*), Arôme Naturel, Dihydrogenophosphate de sodium (*Antioxydant*), Sulfate de Potassium, Sulfate de Magnésium, Sulfate de Manganèse, Sulfate de zinc.

**Conseils d'utilisation :**

**Adulte :** 5ml, 1 à 3 fois par jour

**Enfant (+35kg) :** 2,5ml, 1 à 3 fois jour.

**Conservation :** A conserver à température ambiante.

**Emballage :** Flacon en plastique ambré et étui en carton FSC recyclables.

**Contenances :** 150 ml, 500 ml et ampoules.



SEVRAGE



STRESS



PERSONNE  
DE + 35 KG



**Références :**

POE12100ML • POE12AMP

**POE N°12**  
**CIRCULATION<sup>1</sup> • SANTÉ VASCULAIRE<sup>1</sup>**  
 MANGANÈSE • IODE • SÉLÉNIUM • CHROME • VIGNE ROUGE<sup>1</sup>

**Ingrédients :** Eau, Sirop de Maltitol (*Edulcorant*), Alcool, Extrait hydroalcoolique de Vigne rouge<sup>1</sup> (*Vitis vinifera*), Arôme Naturel, Sulfate de magnésium, Sulfate de manganèse, Sulfate de potassium, Iodure de potassium, Sélénite de sodium, Nitrate de chrome. Acide Citrique (*Acidifiant*).

**Conseils d'utilisation :**

**Adulte :** 2ml, 1 à 3 fois par jour

**Enfant (+35kg) :** 1ml, 1 à 3 fois jour.

**Conservation :** A conserver à température ambiante.

**Emballage :** Flacon en plastique ambré et étui en carton FSC recyclables.

**Contenances :** 100 ml et ampoules.



CIRCULATION



PERSONNE  
DE + 35 KG



## POE N°13 OS, ONGLES & CHEVEUX<sup>1</sup> ORTIE<sup>1</sup>

**Ingrédients :** Eau, Sirop de Maltitol (*Edulcorant*), Alcool, Extrait hydroalcoolique d'Ortie<sup>1</sup> (*Urtica dioica*), Arôme Naturel, Chlorure de calcium, Dihydrogenophosphate de sodium (*Antioxydant*), Fluore de Sodium, Iodure de potassium.

**Conseils d'utilisation :**

**Adulte :** 2ml, 1 à 3 fois par jour

**Enfant (+35kg) :** 1ml, 1 à 3 fois jour.

**Conservation :** A conserver à température ambiante.

**Emballage :** Flacon en plastique ambré et étui en carton FSC recyclables.

**Contenances :** 100 ml, 500 ml et ampoules.



REMINÉRALISATION



PERSONNE  
DE + 35 KG

**Références :**

POE13100ML • POE13500ML • POE13AMP



## POE N°14 SYSTÈME IMMUNITAIRE<sup>1</sup> CUIVRE • SAUGE<sup>1</sup>

**Ingrédients :** Eau, Sirop de Maltitol (*Edulcorant*), Alcool, Extrait sec de Saugé officinale<sup>1</sup> (*Salvia Officinalis*), Arôme Naturel, Sulfate de Manganèse, Sulfate de cuivre, Sulfate de Zinc, Sulfate de Magnésium.

**Conseils d'utilisation :**

**Adulte :** 2ml, 1 fois par jour

**Enfant (+35kg) :** 1ml, 1 fois jour.

**Conservation :** A conserver à température ambiante.

**Emballage :** Flacon en plastique ambré et étui en carton FSC recyclables.

**Contenances :** 100 ml et ampoules.



IMMUNITÉ  
& FATIGUE



PERSONNE  
DE + 35 KG

**Références :**

POE14100ML • POE14AMP



## POE N°15 • MENOLIGO MÉTABOLISME<sup>1</sup> • ÉNERGÉTIQUE NORMAL<sup>1</sup> ZINC • IODE • MANGANÈSE<sup>1</sup> • YAM

**Ingrédients :** Eau, Sirop de Maltitol (*Edulcorant*), Alcool, Extrait sec de Yam (*Dioscorea villosa*), Arôme Cassis, Sulfate de magnésium, Sulfate de zinc, Sulfate de manganèse<sup>1</sup>, Iodure de potassium.

**Conseils d'utilisation :**

**Adulte :** 2ml, 1 à 5 fois par jour

**Conservation :** A conserver à température ambiante.

**Emballage :** Flacon en plastique ambré et étui en carton FSC recyclables.

**Contenances :** 100 ml et ampoules.



TROUBLES  
DE L'ÂGE



PERSONNE  
DE + 35 KG

**Références :**

POE15100ML • POE15AMP



## POE N°16 • DRAINOLIGO DRAINAGE<sup>1</sup> • PERTE DE POIDS<sup>2</sup>

CHROME • IODE • MANGANÈSE • RADIS NOIR • ALGUES<sup>2</sup> • GENIÈVRE<sup>1</sup> • PISSENLIT • ORTIE • PRUNEAU

**Ingrédients :** Eau, Sirop de Maltitol (*Edulcorant*), Alcool, Extrait hydroalcoolique d'Algues Fucus<sup>2</sup> (*Fucus vesiculosus*), Extrait hydroalcoolique de Genièvre<sup>1</sup> (*Juniperus communis*), Extrait hydroalcoolique de Pruneau (*Prunus domestica*), Extrait hydroalcoolique de Pissenlit (*Taraxacum campyloides*), Extrait hydroalcoolique d'Ortie (*Urtica dioica*), Extrait hydroalcoolique de Radis noir (*Raphanus raphanistrum subsp. Sativus*), Arôme Naturel, Sulfate de Potassium, Sulfate de Magnésium, Sulfate de Manganèse, Sulfate de zinc, Iodure de Potassium, Chlorure de Chrome.

### Conseils d'utilisation :

**Adulte :** 5ml, 1 à 2 fois par jour

**Enfant (+35kg) :** 2,5ml, 1 à 2 fois jour.

**Conservation :** A conserver à température ambiante.

**Emballage :** Flacon en plastique ambré et étui en carton FSC recyclables.

**Contenances :** 200 ml, 500 ml et ampoules.



DRAINAGE



MINCEUR



PERSONNE  
DE + 35 KG

### Références :

POE16200ML • POE16500ML • POE16AMP



## POE N°17 • SPORTOLIGO ÉNERGIE<sup>1</sup>

GINSENG • CUIVRE<sup>1</sup>

**Ingrédients :** Eau, Sirop de Maltitol (*Edulcorant*), Alcool, Arôme Cassis, Extrait hydroalcoolique de Ginseng (*Panax ginseng*) 0,09% = 0,02mg/dose, Sulfate de cuivre<sup>1</sup>. Acide Citrique (*Acidifiant*). Sulfate de Magnésium, Citrate d'ammonium de Fer, Sulfate de potassium (*Additif*), Dihydrogenophosphate de sodium (*Additif*).

### Conseils d'utilisation :

**Adulte :** 2ml, 1 à 5 fois par jour

**Enfant (+35kg) :** 1ml, 1 à 5 fois jour.

**Conservation :** A conserver à température ambiante.

**Emballage :** Flacon en plastique ambré et étui en carton FSC recyclables.

**Contenance :** 100 ml



ARTICULATIONS



IMMUNITÉ  
& FATIGUE



PERSONNE  
DE + 35 KG

Référence : POE17100ML



## POE N°18 • SOLUTION PRÉCIEUSE SYSTÈME IMMUNITAIRE<sup>1</sup> • RECHARGE MINÉRALE CUIVRE<sup>1</sup> • IODE • SÉLÉNIUM • MOLYBDÈNE • CHROME • MANGANÈSE

**Ingrédients :** Eau, Sirop de Maltitol (*Edulcorant*), Alcool, Arôme Cassis, Sulfate de cuivre, Sulfate de manganèse, Sulfate de Potassium (*Correcteur d'acidité*), Sulfate de Magnésium, Sulfate de Sodium (*Correcteur d'acidité*), Acide citrique (*Acidifiant*), Sulfate de Zinc, Citrate d'ammonium de Fer, Sélénite de sodium, Iodure de potassium, Dihydrogénophosphate de sodium (*Antioxydant*), Chlorure de Calcium, Molybdate d'ammonium, Nitrate de Chrome.

### Conseils d'utilisation :

**Adulte :** 5ml, 1 à 5 fois par jour

**Enfant (+35kg) :** 2,5ml, 1 à 5 fois jour.

**Conservation :** A conserver à température ambiante.

**Emballage :** Flacon en plastique ambré et étui en carton FSC recyclables.

**Contenances :** 150 ml, 500 ml et ampoules.



IMMUNITÉ  
& FATIGUE



FEMME  
ENCEINTE



PERSONNE  
DE + 35 KG

### Références :

POE18150ML • POE18500ML • POE18AMP



**Références :**

OLIGO1150ML • OLIGO1500ML

## OLIGOVITAL N°1 • ARTICULATIONS

**Principaux actifs :** Cu • Mg • K • Mn

**Ingrédients :** Cuivre 1225mg/l, Magnésium 862mg/l, Potassium 813mg/l, Manganèse 438mg/l, Acide Sorbique 200mg/l, Zinc 219mg/l.

**Conseils d'utilisation :** À mélanger à la nourriture ou directement dans la gueule ou dans le bec à l'aide d'une seringue.

**Conservation :** A conserver à température ambiante.

**Emballages :** Flacon 150 ml et 500 ml en plastique ambré recyclable.

**Contenances :** 150 ml, 500 ml, sur commande : 1L et 5L



ARTICULATION



USAGE  
VÉTÉRINAIRE



**Références :**

OLIGO2150ML • OLIGO2500ML

## OLIGOVITAL N°2 • REMINÉRALISATION

**Principaux actifs :** P • I

**Ingrédients :** Phosphore 448mg/l, Acide Sorbique 200mg/l, Iode 139mg/l.

**Conseils d'utilisation :** À mélanger à la nourriture ou directement dans la gueule ou dans le bec à l'aide d'une seringue.

**Conservation :** A conserver à température ambiante.

**Emballages :** Flacon 150 ml et 500 ml en plastique ambré recyclable.

**Contenances :** 150 ml, 500 ml, sur commande : 1L et 5L



REMINÉRALISATION



USAGE  
VÉTÉRINAIRE



**Références :**

OLIGO3150ML • OLIGO3500ML

## OLIGOVITAL N°3 • DÉFENSES NATURELLES

**Principaux actifs :** Zn • Mn • Cu • Mg

**Ingrédients :** Zinc 1315mg/l, Manganèse 1312mg/l, Cuivre 1125mg/l, Magnésium 500mg/l, Acide Sorbique 200mg/l.

**Conseils d'utilisation :** À mélanger à la nourriture ou directement dans la gueule ou dans le bec à l'aide d'une seringue.

**Conservation :** A conserver à température ambiante.

**Emballages :** Flacon 150 ml et 500 ml en plastique ambré recyclable.

**Contenances :** 150 ml, 500 ml, sur commande : 1L et 5L



IMMUNITÉ  
& FATIGUE



USAGE  
VÉTÉRINAIRE



**Références :**

OLIGO4150ML • OLIGO4500ML

## OLIGOVITAL N°4 • DIGESTION

**Principal actif :** Zn

**Ingrédients :** Zinc 690mg/l, Acide Sorbique 200mg/l.

**Conseils d'utilisation :** À mélanger à la nourriture ou directement dans la gueule ou dans le bec à l'aide d'une seringue.

**Conservation :** A conserver à température ambiante.

**Emballages :** Flacon 150 ml et 500 ml en plastique ambré recyclable.

**Contenances :** 150 ml, 500 ml, sur commande : 1L et 5L



DIGESTION



USAGE  
VÉTÉRINAIRE



**Références :**

OLIGO5150ML • OLIGO5500ML

## OLIGOVITAL N°5 • REPRODUCTION

**Principaux actifs :** Mn • Cu • Zn

**Ingrédients :** Manganèse 1315mg/l, Cuivre 1125mg/l, Zinc 775mg/l Acide Sorbique.

**Conseils d'utilisation :** À mélanger à la nourriture ou directement dans la gueule ou dans le bec à l'aide d'une seringue.

**Conservation :** A conserver à température ambiante.

**Emballages :** Flacon 150 ml et 500 ml en plastique ambré recyclable.

**Contenances :** 150 ml, 500 ml, sur commande : 1L et 5L



FERTILITÉ



USAGE  
VÉTÉRINAIRE



**Références :**

OLIGO6150ML • OLIGO6500ML

## OLIGOVITAL N°6 • DÉMANGEAISONS

**Principaux actifs :** Mn • Cu

**Ingrédients :** Cuivre 732mg/l, Manganèse 700mg/l, Acide Sorbique 200mg/l.

**Conseils d'utilisation :** À mélanger à la nourriture ou directement dans la gueule ou dans le bec à l'aide d'une seringue.

**Conservation :** A conserver à température ambiante.

**Emballages :** Flacon 150 ml et 500 ml en plastique ambré recyclable.

**Contenances :** 150 ml, 500 ml, sur commande : 1L et 5L



DÉMANGEAISONS



USAGE  
VÉTÉRINAIRE



**Références :**

OLIGO7150ML • OLIGO7500ML

## OLIGOVITAL N°7 • STRESS

**Principaux actifs :** K • Mg • P • Mn • Zn

**Ingrédients :** Potassium 600mg/l, Magnésium 600mg/l, Phosphore 600mg/l, Manganèse 480mg/l, Zinc 150mg/l, Acide Sorbique 200mg/l.

**Conseils d'utilisation :** À mélanger à la nourriture ou directement dans la gueule ou dans le bec à l'aide d'une seringue.

**Conservation :** A conserver à température ambiante.

**Emballages :** Flacon 150 ml et 500 ml en plastique ambré recyclable.

**Contenances :** 150 ml, 500 ml, sur commande : 1L et 5L



STRESS



USAGE  
VÉTÉRINAIRE



**Références :**

OLIGO8150ML • OLIGO8500ML

## OLIGOVITAL N°8 • ÉTAT GÉNÉRAL, BEAUTÉ DU POIL

**Principaux actifs :** K • Cu • Mn • Fe • P • I • Zn • Se

**Ingrédients :** Potassium 269mg/l, Cuivre 229mg/l, Manganèse 221mg/l, Magnésium 215mg/l Acide Sorbique 200mg/l, Fer 89mg/l, Phosphore 20mg/l, Iode 10mg/l, Zinc 79mg/l, Sélénium 10 mg/l.

**Conseils d'utilisation :** À mélanger à la nourriture ou directement dans la gueule ou dans le bec à l'aide d'une seringue.

**Conservation :** A conserver à température ambiante.

**Emballages :** Flacon 150 ml et 500 ml en plastique ambré recyclable.

**Contenances :** 150 ml, 500 ml, sur commande : 1L et 5L



BEAUTÉ  
DU POIL



USAGE  
VÉTÉRINAIRE



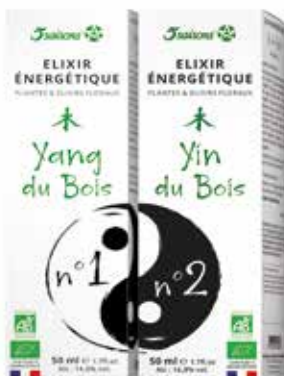
PARTIE  
MÉDECINE CHINOISE

## YANG DU BOIS (STIMULANT)

Agit sur le foie pour :

- > Tonifier le fonctionnement du foie et de la vésicule biliaire, produire plus de bile.
- > Aider les états de fatigue digestive avec des difficultés à digérer certains aliments.
- > Défatiguer les yeux (*travail sur écran*).
- > Tête lourde.

Référence : E01AB



## YIN DU BOIS (APAISANT)

Agit sur le foie pour :

- > Régulariser les excès de la vésicule biliaire et du foie, faciliter la digestion.
- > Calmer les spasmes.
- > Décongestionner la circulation veineuse.
- > Contribuer à apaiser la nervosité, faciliter le sommeil.

Référence : E02AB

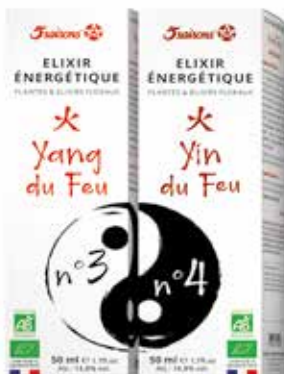


## YANG DU FEU (STIMULANT)

Agit sur le coeur pour :

- > Stimuler le Yang du coeur.
- > Stimuler le tonus général.
- > Améliorer l'humeur dans les états de découragement.
- > Réguler l'hypermotivité, l'hypersensibilité et l'hyper-susceptibilité.

Référence : E03AB



## YIN DU FEU (APAISANT)

Agit sur le coeur pour :

- > Apaiser l'excitabilité nerveuse et l'anxiété.
- > Faciliter le sommeil.

Référence : E04AB

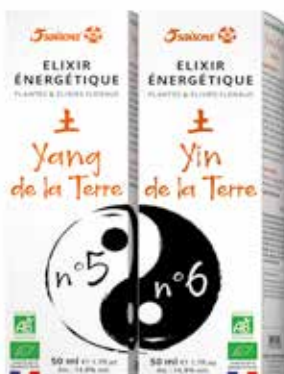


## YANG DE LA TERRE (STIMULANT)

Agit sur la rate, le pancréas, l'estomac pour :

- > Faciliter la digestion en cas de faiblesse d'assimilation.
- > Stimuler l'appétit et le tonus général.
- > Lutter contre les états de fatigue passagère, l'indifférence aux choses et l'indolence.
- > Fortifier les défenses de l'organisme.

Référence : E05AB



## YIN DE LA TERRE (APAISANT)

Agit sur la rate, le pancréas, l'estomac pour :

- > Stabiliser l'appétit.
- > Drainer les toxines et faciliter la perte de poids.
- > Contribuer à une bonne digestion (*excès de table occasionnels ou fréquents*).

Référence : E06AB



## YANG DU MÉTAL (STIMULANT)

Agit sur le poumon pour :

- > Fortifier l'énergie des poumons.
- > Stimuler les intestins.
- > Lutter contre le refroidissements de l'automne.
- > Favoriser le transit en cas de paresse intestinale.

Référence : E07AB



## YIN DU MÉTAL (APAISANT)

Agit sur le poumon pour :

- > Disperser le yang du poumon.
- > Favoriser une action dépurative.
- > Combattre les états congestifs.
- > Purifier et drainer la peau.

Référence : E08AB

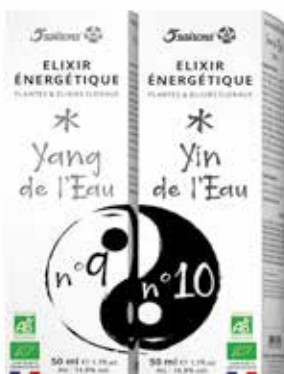


## YANG DE L'EAU (STIMULANT)

Agit sur le rein pour :

- > Stimuler le fonctionnement de la vessie, stimuler le tonus général, stimuler le tonus sexuel.
- > Favoriser l'élimination rénale de l'eau.
- > Améliorer les douleurs des articulations.
- > Stimuler l'ensemble de l'organisme quand il se sent à l'étroit, serré ou qu'il souffre du froid.

Référence : E09AB



## YIN DE L'EAU (APAISANT)

Agit sur le rein pour :

- > Apaiser l'esprit dans les états d'hyper-excitabilité et les troubles du sommeil.
- > Faciliter l'élimination rénale de l'eau et aider les fonctions d'épuration du rein.
- > Améliorer les congestions de la vessie avec sensation de chaleur.
- > Améliorer les manifestations articulaires douloureuses.

Référence : E10AB





Référence : MOXA10

## MOXAS CHINOIS D'ARMOISE PURE

**Principaux actifs :** Armoise pure, Charbon

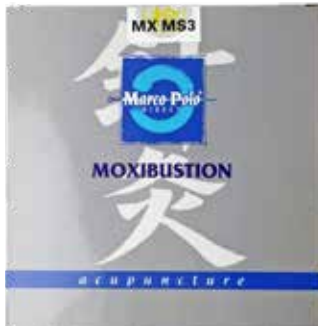
**Ingrédients :** Artemisia Vulgaris. CE Class-I Directive 93/42/EEC.

**Conseils d'utilisation :** Allumer les moxas et les rapprocher à quelques centimètres des points d'acupuncture. Grâce à la chaleur dégagée, les points d'acupuncture sont stimulés.

**Conservation :** A conserver à température ambiante.

**Emballage :** Rouleaux en papier et étui en carton à recycler.

**Contenance :** 10 moxas sans fumée et inodores.



Référence : MOXASF8

## MOXAS SANS FUMÉE (WUYAN JIUTIAO)

**Principaux actifs :** Armoise, Charbon, Quiang huo, Asaret

**Ingrédients :** Artemisia Vulgaris, Rhizoma seu Radix notopterygium, Asarum heterotropoides. CE Class-I Directive 93/42/EEC.

**Conseils d'utilisation :** Allumer les moxas et les rapprocher à quelques centimètres des points d'acupuncture. Grâce à la chaleur dégagée, les points d'acupuncture sont stimulés.

**Conservation :** A conserver à température ambiante.

**Emballage :** Rouleaux en papier et étui en carton à recycler.

**Contenance :** 8 moxas traditionnels.



Référence : ETEIGNOIR

## ÉTEIGNOIR À MOXA

**Matériau :** Acier trempé

**Conseils d'utilisation :** Déposer les moxas sur l'éteignoir pendant la séance et les éteindre à la fin de celle-ci.

**Contenance :** 1 unité.



# PUR' IMMORTELLE

UNE CURE VÉGÉTALE DE JOUVENCE À L'IMMORTELLE BIO, RÉPUTÉE ANTI-ÂGE

CONTOUR DES YEUX BIO

MOUSSE NETTOYANTE BIO

LAIT CORPS BIO

MACÉRAT BIO

SÉRUM BIO



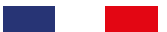
CRÈME DE JOUR BIO

ABSOLU D'IMMORTELLE BIO

CRÈME DE NUIT BIO



COSMOS ORGANIC





Plus de 28 ans d'expérience et de recherche  
pour vous offrir le meilleur de la nature

[www.propos-nature.com](http://www.propos-nature.com)