

Huile essentielle Bio Menthe poivrée

NOM BOTANIQUE	<i>Mentha piperita</i>	N°LOT	MP 1804
PARTIE DISTILLEE	Sommités	DATE RECEPTION	12/04/2018 stockage
ORIGINE	Non renseignée	PERIODE ANALYSE	+5°C / obscurité 25/06/18 au 09/07/18

RESULTATS D'IDENTIFICATION SIMPLE 1/2

NOMS CONSTITUANTS	COLONNE APOLAIRE (HP5)			COLONNE POLAIRE (WAX)			Critères ISO 856:2005
	TR (MN)	INDICE DE RETENTION	% Aire relative (pA.s)	% Aire relative (pA.s)	INDICE DE RETENTION	TR (MN)	
β-Pinène	9.17	972	1.09	1.03	1095	7.22	--
3-octanol	9.89	995	0.16	0.18	1394	19.48	[0.1% – 0.5%]
Limonene*	11.03	1027	2.53	2.43	1182	10.72	[1.0% – 3.0%]
1,8-Cinéole	11.12	1028	5.38	5.33	1193	11.05	[3.0% – 8.0%]
Trans-Sabinène Hydrate	12.39	1064	0.25	[2.5] minor	1455	22.66	[0.5% – 2.0%]
Linalol*	13.61	1099	0.16	[6.64] minor	1540	26.71	--
Menthone	15.61	1153	24.87	25.38	1437	21.81	[13.0% – 28.0%]
Menthofurane	15.94	1161	[10.49]	[2.5] major	1455	22.66	[1.0% – 8.0%]
Isomenthone	15.94	1162	[10.49]	4.28	1462	22.95	[2.0% – 8.0%]
Néomenthol	15.94	1163	[10.49]	3.93	1617	28.24	[2.0% – 6.0%]
Menthol	16.43	1176	35.72	35.52	1637	29.87	[32.0% – 49.0%]
Citronellol*	18.57	1228	0.04	0.04	1768	33.63	--

RESULTATS D'IDENTIFICATION SIMPLE 2/2

NOMS CONSTITUANTS	COLONNE APOLAIRE (HP5)			COLONNE POLAIRE (WAX)			Critères ISO 856:2005
	TR (MN)	INDICE DE RETENTION	% Aire relative (pA.s)	% Aire relative (pA.s)	INDICE DE RETENTION	TR (MN)	
Pulégone	18.94	1235	1.17	1.17	1613	29.56	[0.5% –3.0%]
Acétate de menthyle	20.93	1294	6.49	[6.64] major	1540	26.71	[2.0% –8.0%]
Eugenol*	22.79	1358	tr	tr	2144	42.24	--
β-Caryophyllène	24.43	1417	2.72	2.68	1560	27.63	[1.0% –3.5%]

[Area Y] : Deux composés ou plus élus à ce temps de rétention.

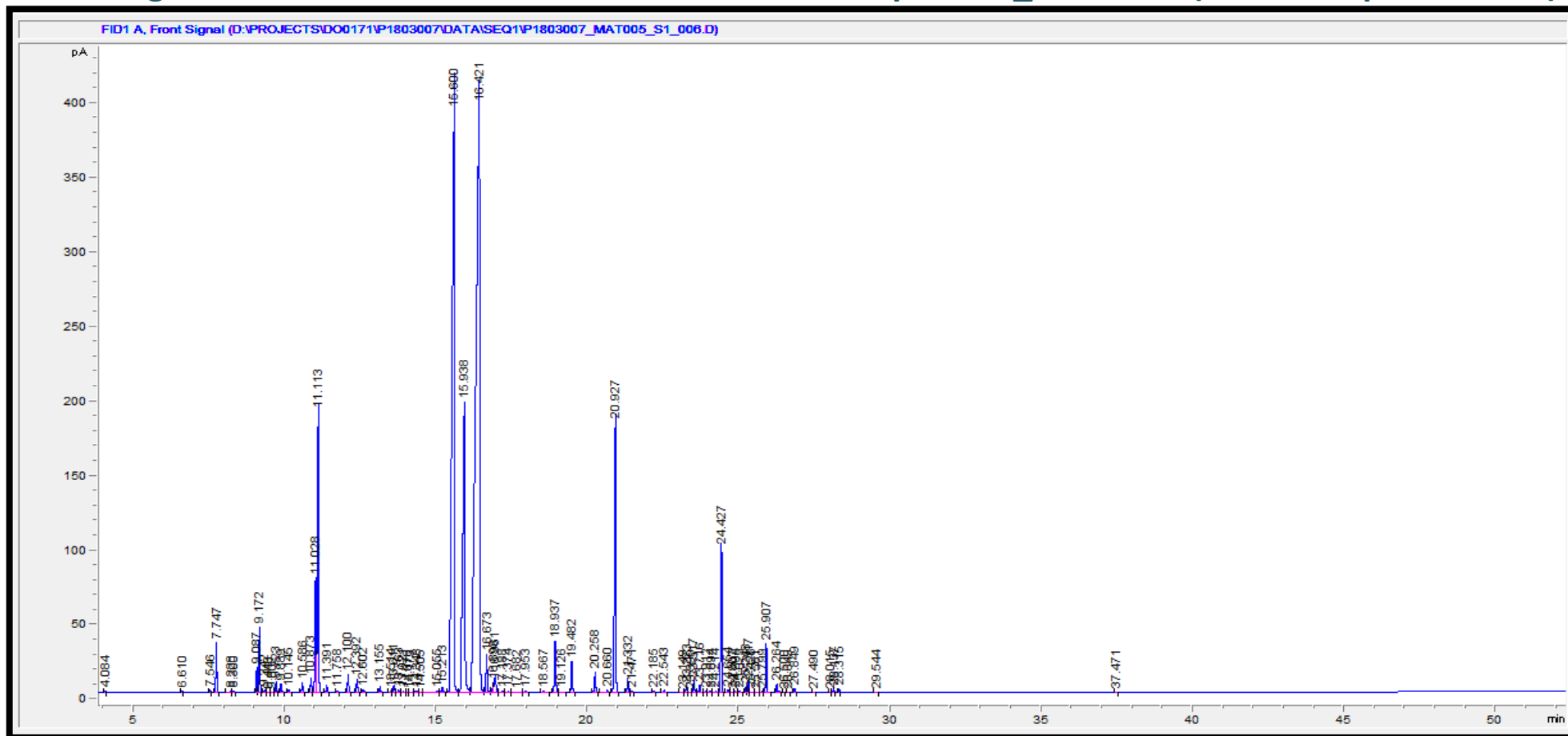
* Composés classés allergènes cosmétiques selon Règlement CE 1223/2009

**Ingrédient sous restrictions selon 48^e amendement IFRA. (Cancérogène)

Conclusion

Le profil chromatographique de l'échantillon client présente une déviation mineure par rapport au profil normatif décrit dans la norme ISO 856:2005, catégorie : origine non US.

Chromatogramme GC-FID : Huile essentielle Bio Menthe poivrée_MP 1804 (Colonne apolaire HP5)

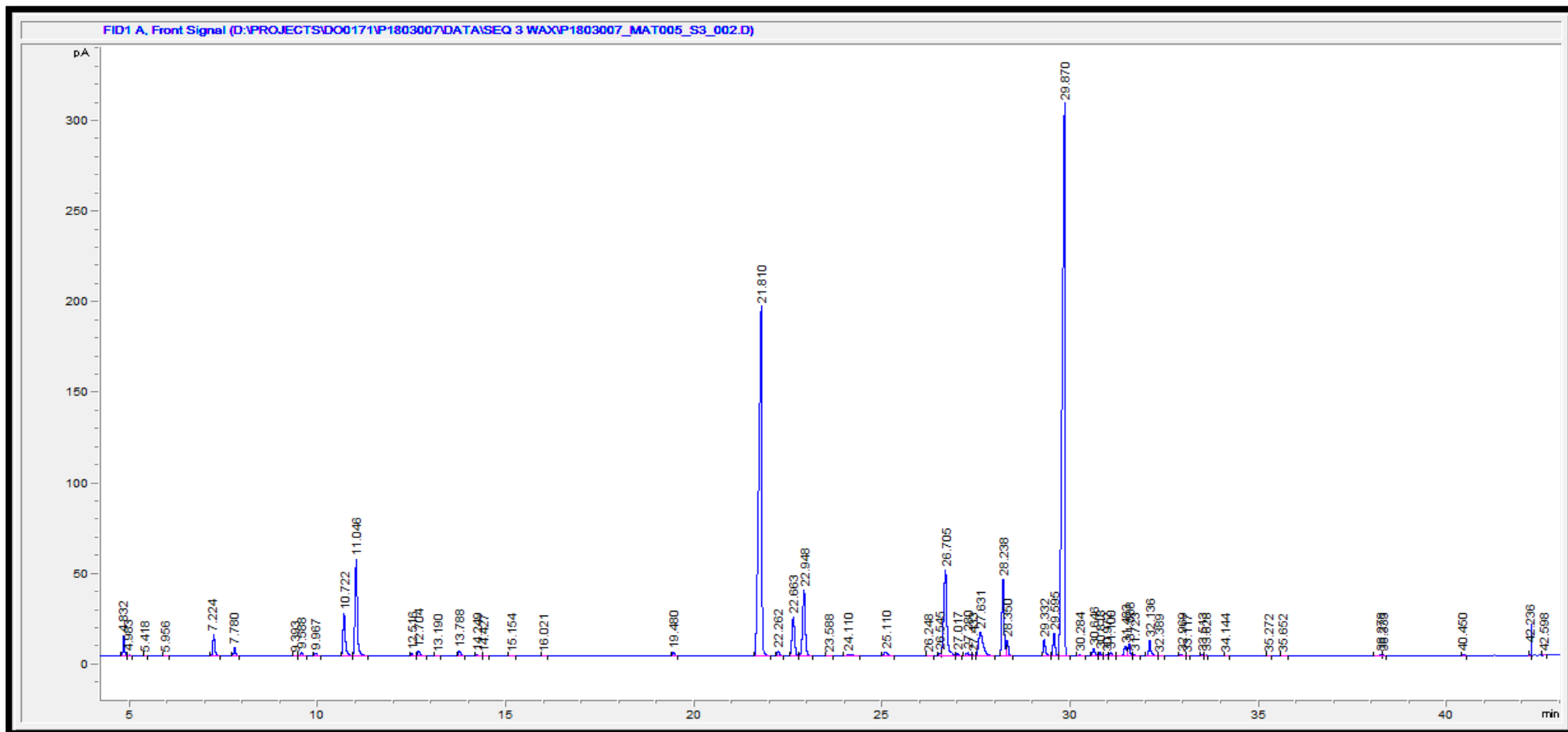


RAPPORT ANALYTIQUE

CODE DU DOCUMENT : P1803007_SERIE N°3_VF

PAGE 6/13

Chromatogramme GC-FID : Huile essentielle Bio Menthe poivrée_MP 1804 (Colonne polaire WAX)



Analyses : juillet 2018